



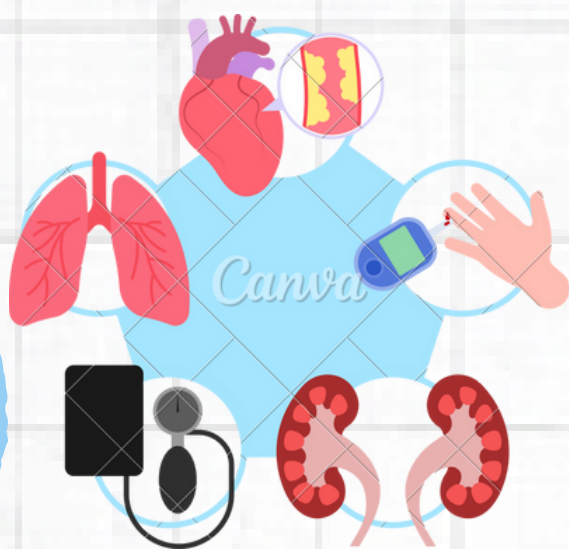
EPOC

Cristina Concepción Ávila Gordillo
Lic.Niuzet Adriana Cruz Paez
Enfermeria clinica II
Licenciatura en enfermería
Tapachula, Chiapas
Universidad del sureste
25 de enero del 2025

EPOC

QUE ES ?

ES UN GRUPO DE ENFERMEDADES PULMONARES QUE DIFICULTAN LA RESPIRACIÓN Y EMPEORAN CON EL TIEMPO.



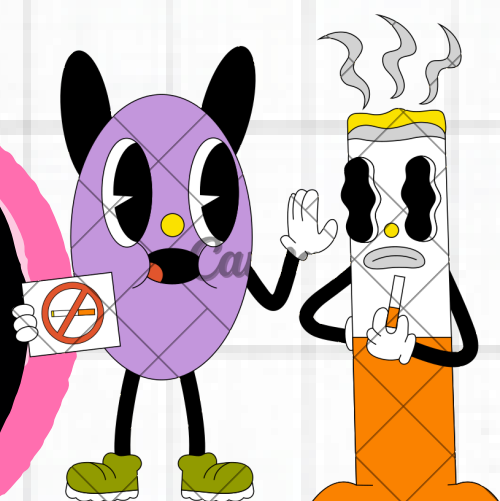
SÍNTOMAS

- Falta de aire, especialmente durante la actividad física
- Sibilancia
- Opresión del pecho
- Tosa crónica que puede producir mucosidad (esputo) que puede ser clara, blanca, amarilla o verdosa
- Infecciones respiratorias frecuentes
- Falta de energía
- Pérdida de peso involuntaria (en etapas posteriores)
- Hinchazón en tobillos, pies o piernas



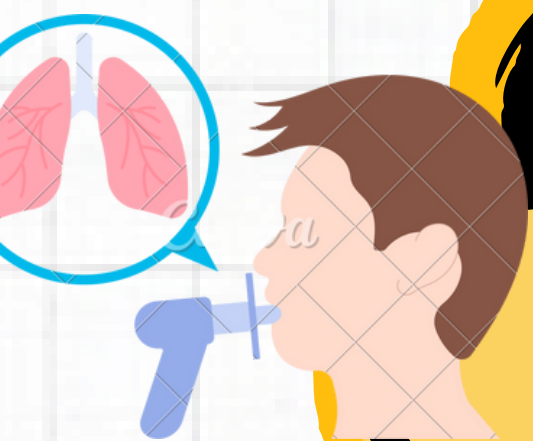
CAUSAS

- Exposición al humo del tabaco
- Personas con asma
- Exposición ocupacional a polvos y sustancias químicas
- Exposición a los gases de la quema de combustible



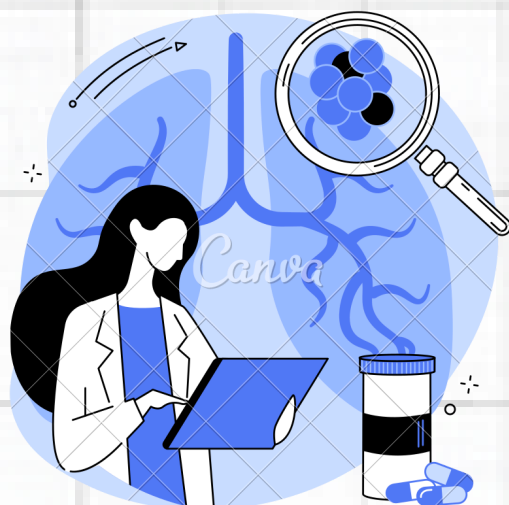
TRATAMIENTO

1. Comprimidos de corticoides y antibióticos para tratar las exacerbaciones.
2. Oxígeno en personas con EPOC de larga duración o grave.
3. Rehabilitación pulmonar para mejorar la respiración y la capacidad de hacer ejercicio.
4. Cirugía para mejorar los síntomas en personas con EPOC grave



DIAGNOSTICO

- Pruebas de la función pulmonar.
- Rayos X del tórax.
- Tomografía computarizada.
- Análisis de gas de la sangre arterial.



Bibliografía



Enfermedad pulmonar obstructiva crónica (EPOC)

La enfermedad pulmonar obstructiva crónica (EPOC) es una enfermedad pulmonar crónica común, prevenible y tratable que afecta a hombres y mujeres de todo el mundo.

[who.int](https://www.who.int)