



## **SUPER NOTA**

DE LEÓN GARCÍA DANIELA  
ELIZABETH

Lic. Niuzet Adriana Cruz Páez

UNIVERSIDAD DEL SURESTE

Lic. En Enfermería

Enfermería clínica II

Tapachula, Chiapas

25 de enero del 2025

# EPOC

## ENFERMEDAD PULMONAR OBSTRUCTIVA CRÓNICA



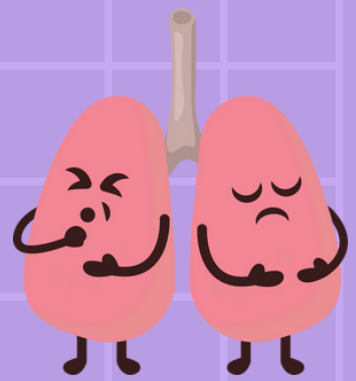
### ¿QUÉ ES?

es una enfermedad pulmonar inflamatoria crónica que causa la obstrucción del flujo de aire de los pulmones.



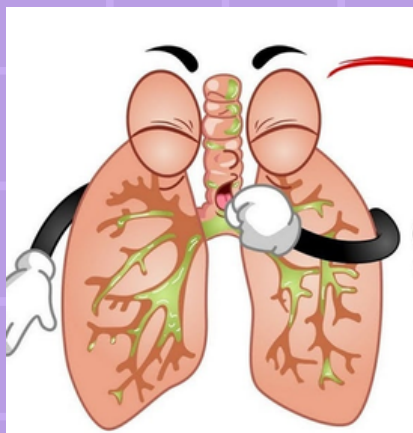
### TIPOS

- Enfisema: Afecta a los alvéolos pulmonares, así como las paredes entre ellos. Resultan dañados y son menos elásticos
- Bronquitis crónica: El revestimiento de las vías respiratorias se irrita e inflama constantemente, lo que produce inflamación y mucosidad



### SINTOMAS

- Falta de aire, especialmente durante la actividad física
- Sibilancia
- Opresión del pecho
- Una tos crónica que puede producir mucosidad (esputo) que puede ser clara, blanca, amarilla o Infecciones respiratorias frecuentes
- Falta de energía
- Pérdida de peso involuntaria (en etapas posteriores)
- Hinchazón en tobillos, pies o piernas



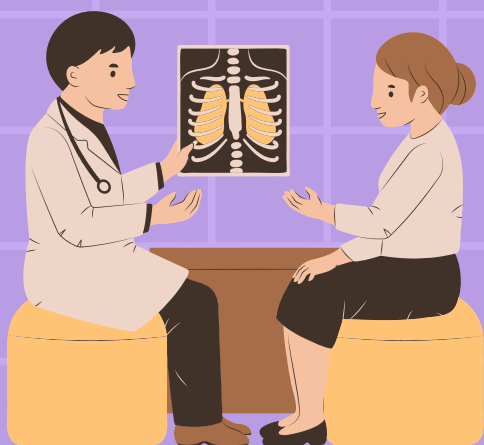
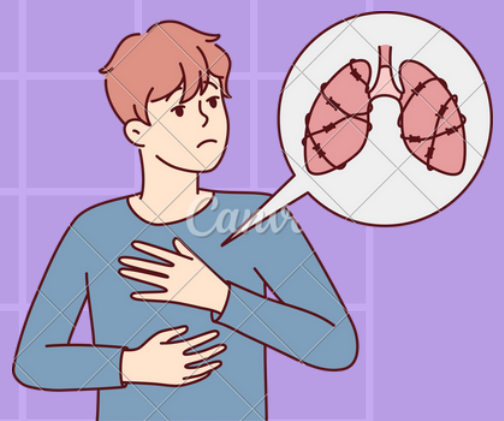
### FACTORES DE RIESGO

- Exposición al humo del tabaco
- Personas con asma
- Exposición ocupacional a polvos y sustancias químicas
- Exposición a los gases de la quema de combustible
- Genética



### COMPLICACIONES

- Infecciones respiratorias
- Problemas cardíacos
- Cáncer de pulmón
- Presión arterial alta en las arterias pulmonares
- Depresión



### PREVENCIÓN

- Deja de fumar para contribuir a reducir el riesgo de tener enfermedades cardíacas y cáncer de pulmón.
- Aplicate la vacuna antigripal todos los años



# BIBLIOGRAFÍA

Enfermedad de obstrucción pulmonar crónica. (2002). Lungs and Breathing. <https://medlineplus.gov/spanish/copd.html>

EPOC. (n.d.). Mayoclinic.org. Retrieved January 23, 2025, from <https://www.mayoclinic.org/es/diseases-conditions/copd/symptoms-causes/syc-20353679>