



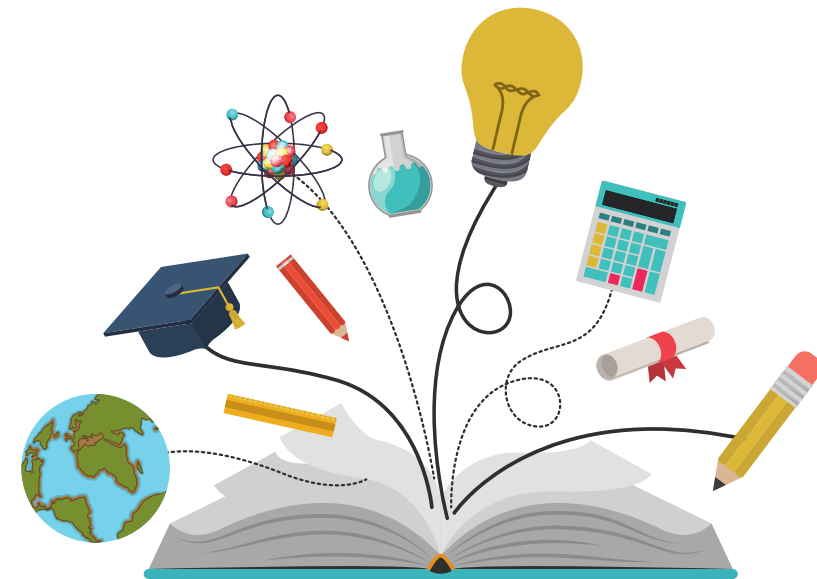
ORIENTACIÓN EDUCATIVA

PROFA. YANETH FABIOLA SOLORIZANO PENAGOS

MAPA CONCEPTUAL IV

ALUMNA: ROSA MARÍA RUÍZ SOLÍS

8°. CUATRIMESTRE EJECUTIVO



LA ORIENTACIÓN PROFESIONAL

Desarrollo vocacional

Importancia de las decisiones vocacionales

Acompañamiento en todas las etapas de la vida (escolar, laboral, familiar)

Papel del Psicólogo

Reorientación profesional

Identificación de necesidades psicológicas

Sensibilización sobre la complejidad de decisiones vocacionales

Orientación Profesional

Desarrollo vocacional

Importancia de las decisiones vocacionales

Acompañamiento en todas las etapas de la vida (escolar, laboral, familiar)

Variables que Afectan las Decisiones Vocacionales

Sistema de producción Industrialización
Socio-políticas Familia Género
Masificación de la enseñanza

Actitudes y Tareas en la Elección Profesional

Autoconocimiento y flexibilidad
Información sobre profesiones
Preparación anticipada y planes alternativos

Tareas de Grupos

Profesionales
Desarrollo y validación de herramientas de medición
Investigación sobre necesidades del mercado laboral

Coordinación con empresas para formación en conjunto

Educación continua y equilibrio entre especialización y demandas del mercado
Contacto con el mundo laboral

Estrategias para Mitigar la Deserción Académica

Prácticas profesionales

Reformas educativas que integren a los estudiantes al mercado laboral

Profesiografía y Orientación Profesiográfica

Descripción de competencias y habilidades requeridas

Importancia en la elección de carrera y prevención de deserción académica

Toma de Decisiones en Intervenciones

Estrategias para facilitar decisiones efectivas

Desarrollo de madurez y responsabilidad en decisiones cotidianas

Conocimiento del Sistema Educativo

Información sobre itinerarios académicos y opciones de formación
Estrategias para facilitar la obtención de información

Conocimiento del Mundo Laboral

Análisis de ofertas de empleo y técnicas de búsqueda
Preparación de documentos de presentación y pruebas de selección

Autoconocimiento en la Elección Vocacional

Rasgos de personalidad, capacidades cognitivas, competencias emocionales y profesionales

Importancia de intereses vocacionales
Herramientas para la exploración de intereses

Tareas de Instituciones Educativas

Formación de orientadores
Integración de tecnología en la orientación profesional

Tareas de la Comunidad

Participación y sensibilización sobre orientación profesional
Actualización continua de la información laboral

Tareas de Organismos Oficiales

Financiación y soporte a la investigación

Actualización de información sobre el mercado laboral

Creación de institutos de orientación profesional

Metafora del Árbol de Decisiones Vocacionales

Cada elección lleva a múltiples caminos

Influencias: familiares, sociales, escolares