



**Universidad del
Sureste**

**Licenciatura en
Nutricion**

L.N Joanna

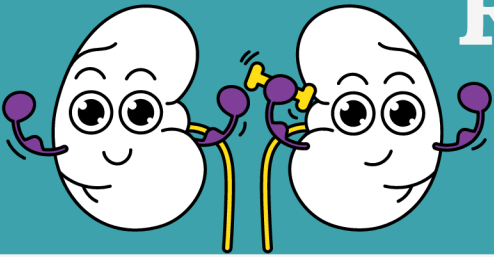
**Guadalupe Leal
Lopez**

**Zunun Ruiz Jose
Manuel**

**Enfermedad Renal
Tapachula Chiapas**

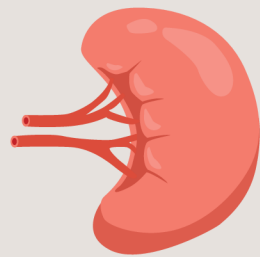
enfermedad Renal cronica

(ERC)



Definicion

Tambien conocida como insuficiencia renal cronica (ERC) se caracteriza de un daño renal mayor a 3 meses definido por anomalías estructurales o funciones del riñon, con o sin disminucion de filtracion glomerular (FG). Manifestada por anomalías anatomicas o histopatologicas o marcadores de daño renal.



Epidemiologia en Mexico

En 2017 la prevalencia de ERC en Mexico fue de 12.2%.
En 2022 la prevalencia de ERC fue de 118mil pacientes en Mexico.

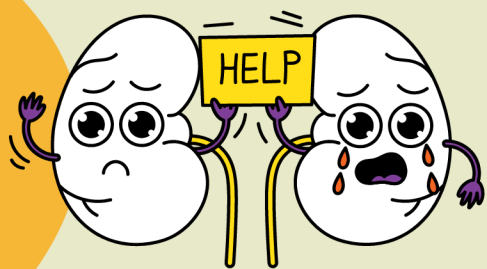
la ERC se diagnostica tarde a menudo debido a la falta de sintomas en las etapas iniciales.

La ERC es un trastorno multifactorial que esta estrechamente relacionado con la diabetes y la hipertension.



Puntos importantes

La diabetes Mellitus y la Hipertension Arterial pueden desencadenar Enfermedad Renal Cronica, causando daño o falla renal.



MACRONUTRIENTES

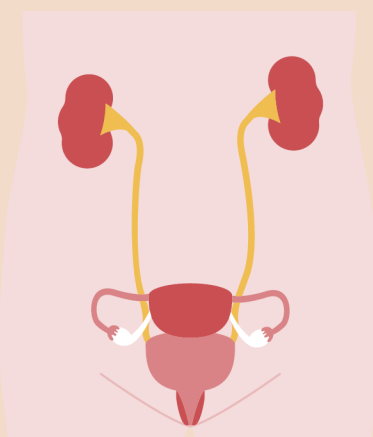
En este punto los macros se controlan para regular FG y no sea un desecho las PT o ciertos MINERALES.



etiologia

Diabetes Mellitus
HAS
Adultos mayores
EF
Medicamentos
Obesidad

Manifestaciones por ERC



Arritmias
Anorexia
Nauseas
Vomitos
Gastritis
HTA
Edemas
Disfagia glomerular



L.N JOSE ZUNUN
ERC

Visitanos!!

Calle Cualquiera 123, Cualquier Lugar.
(55) 1234 5678
@sitioincreible
hola@sitioincreible.com
www.sitioincreible.com