



LN. JHOANNA

GUADALUPE LEAL LOPEZ

Zunun Ruiz Jose Manuel

Licenciatura en

Nutricion

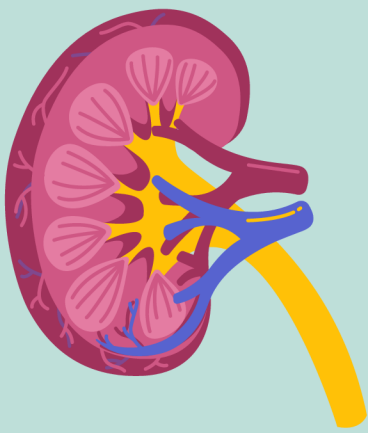
ENFERMEDAD

RENAL

5to Cuatrimestre

Tapachula Chiapas

ANATOMIA DEL RIÑÓN

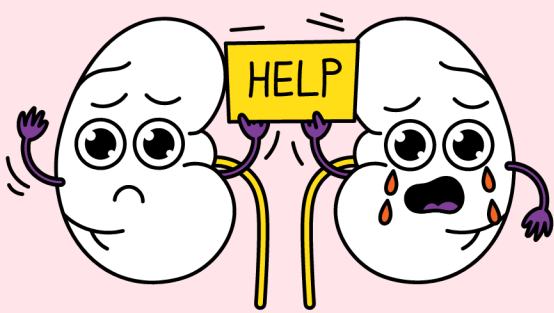
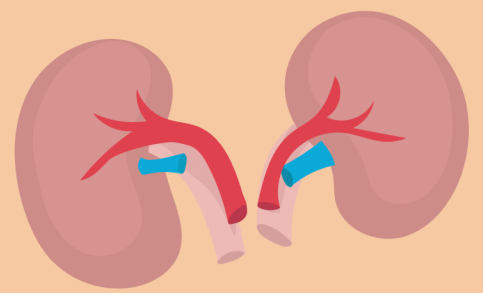


ANATOMIA

- Los Riñones son organos pares, cada riñon mide 12cm y tiene un peso de 15gm. Y estos estan formados por una Corteza, Medula, Calices y la Nefrona.
- Dentro de la unidad funcional del riñon (NEFRONA) encontramos Glomerulos, capsula Bowman, Tubulo C. Proximal, Hasa de henle, Tubulo C. Distal, Arteriola Aferente, Arteriola Eferente.

UNIDAD FUNCIONAL

- La Unidad Funcional del Riñon es la NEFRONA doonde se filtra y purifica la sangre.
- Dentro de la unidad funcional del riñon (NEFRONA) encontramos Glomerulos, capsula Bowman, Tubulo C. Proximal, Hasa de henle, Tubulo C. Distal, Arteriola Aferente, Arteriola Eferente.

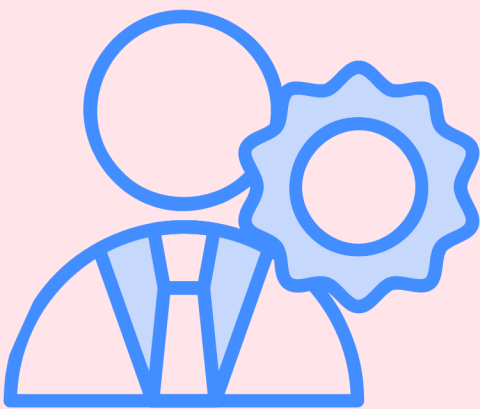
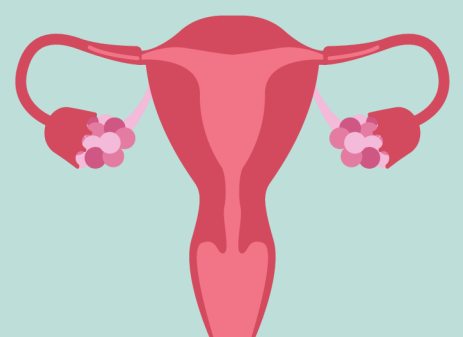


ENF. RELACIONADAS AL RIÑÓN

- Dentro de las Enfermedades del riñon las mas abundantes son: La Falla Renal y Calculos Renales, Diabetes tipo II.

ENF. VIAS URINARIAS

- Dentro de las Enfermedades de las Vias Urinarias podemos encontrar una muy conocida llamada GOTA y OLICURIA.

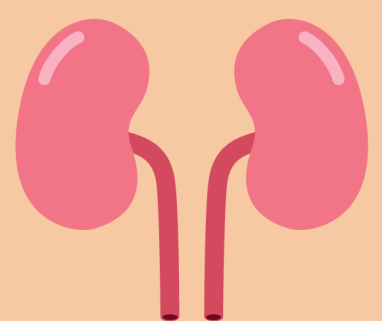


RECOMENDACIONES

- Evitar Bebidas Embotelladas
- TOmar de 2.5lts a 3lts de agua/dia
- Hacer ejercicio minimo 30mts/dia

FUNCION DEL RIÑÓN

ENDOCTRINA
EXCRETOR
EQUILIBRIO ELECTROITICO
ELIMINACION DE TOXINAS
PRODUCCION DE HORMONAS
EQUILIBRIO OMEOSTATICOFILTRACION DE SANGRE



CONCLUSION

- En resumen el Riñon tiene muchas funciones vitales para el buen funcionamiento del cuerpo asi como la participacion de hormonas y ciertos minerales que cumplen funciones biquimicas que no controlamos pero que siempre estan presentes..
- BIBLIOGRAFIA Antologia UDS, canva diapositivas.