



**UNIVERSIDAD DEL  
SURESTE**

**MARÍA JOSÉ ROMERO  
MONROY**

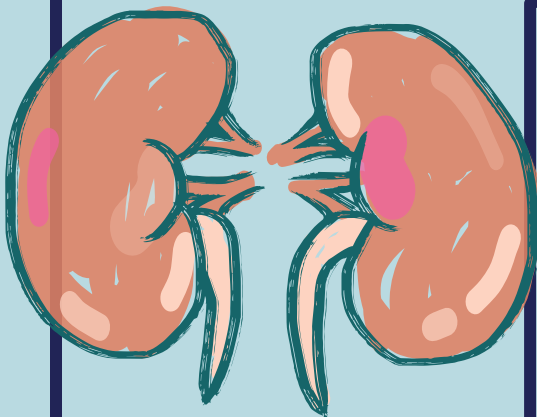
**Nutrición en  
enfermedades renales**

**Unidad 2**

**LN. Jhoanna Leal López**

**13 de Febrero de 2025**

# ENFERMEDAD RENAL CRÓNICA ERC

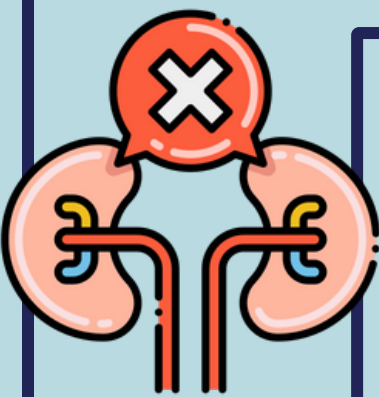
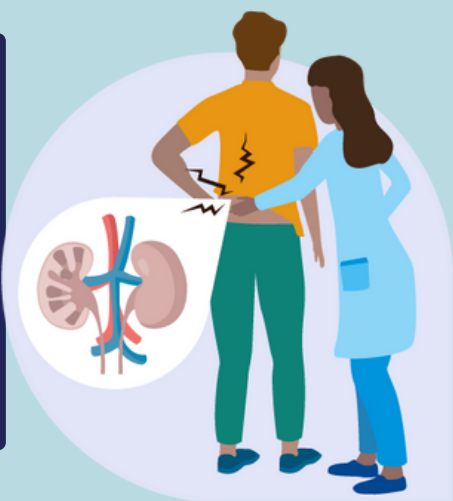


## DEFINICIÓN

- 1 Daño renal por + de 3 meses (Anormalidades y/o marcadores de daño renal)
- 2 Filtración glomerular menor a 60 ml/min/1.73m<sup>2</sup> por +de 3 meses, con o sin daño renal

## EPIDEMIOLOGIA

- Trastorno multifactorial estrechamente relacionado con la diabetes y la hipertensión
- La pandemia de COVID-19 probablemente influyo en el aumento de la mortalidad por ERC en México.
- En 2021, la prevalencia de la ERC en México fue de 9,184.9 por cada 100,000 habitantes.



## FISIOPATOLOGÍA

### CAUSAS:

Diabetes, Hipertensión arterial, Trastornos inmunológicos, Problemas renales y hepáticos, Obstrucción vesical, Hipertrofia prostática.

### CAMBIOS FISIOLÓGICOS

- Disminución de la capacidad de concentrar la orina
- Disminución de la capacidad de excretar fosfato, ácido y potasio
- Anemia renal
- Retención de fluidos
- Inflamación de las extremidades
- Dificultad para respirar

## ESTADIOS DE LA ERC

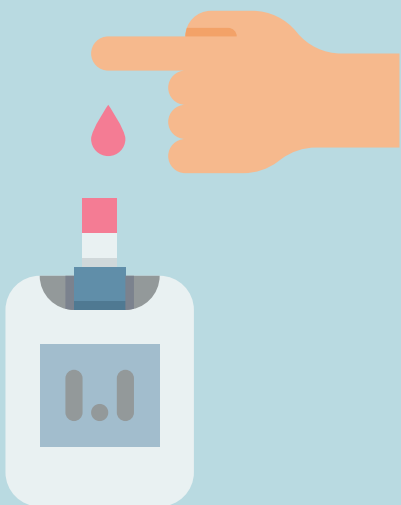
Etapa 1. La persona tiene una eGFR normal de 90 o más y un daño renal leve.

Etapa 2. La eGFR ha caído a entre 60 y 89 y la persona tiene un daño renal leve.

Etapa 3. eGFR está entre 30 y 59 y la persona tiene un daño renal leve o moderado.

Etapa 4. eGFR está entre 15 y 29 y la persona tiene un daño renal moderado o severo.

Etapa 5. eGFR es menor de 15 y la persona tiene enfermedad renal terminal.



## ETIOLOGIA

- Diabetes Mellitus
- Hipertensión Arterial
- Adultos mayores
- Enfermedades renales
- Medicamentos nefrotóxicos
- Obesidad

## MANIFESTACIONES CLINICAS

- Fetor uremico (olor)
- Encefatología uremica
- Demencia
- Aterosclerosis
- HTA
- Hipervolemia
- Arritmias
- Anorexia
- Nauseas
- Vómitos
- Gastritis
- Osteodistrofia renal
- Edemas
- Poliuria