



LICENCIATURA EN PSICOLOGÍA

MOTIVACION Y EMOCION

QUINTO CUATRIMESTRE

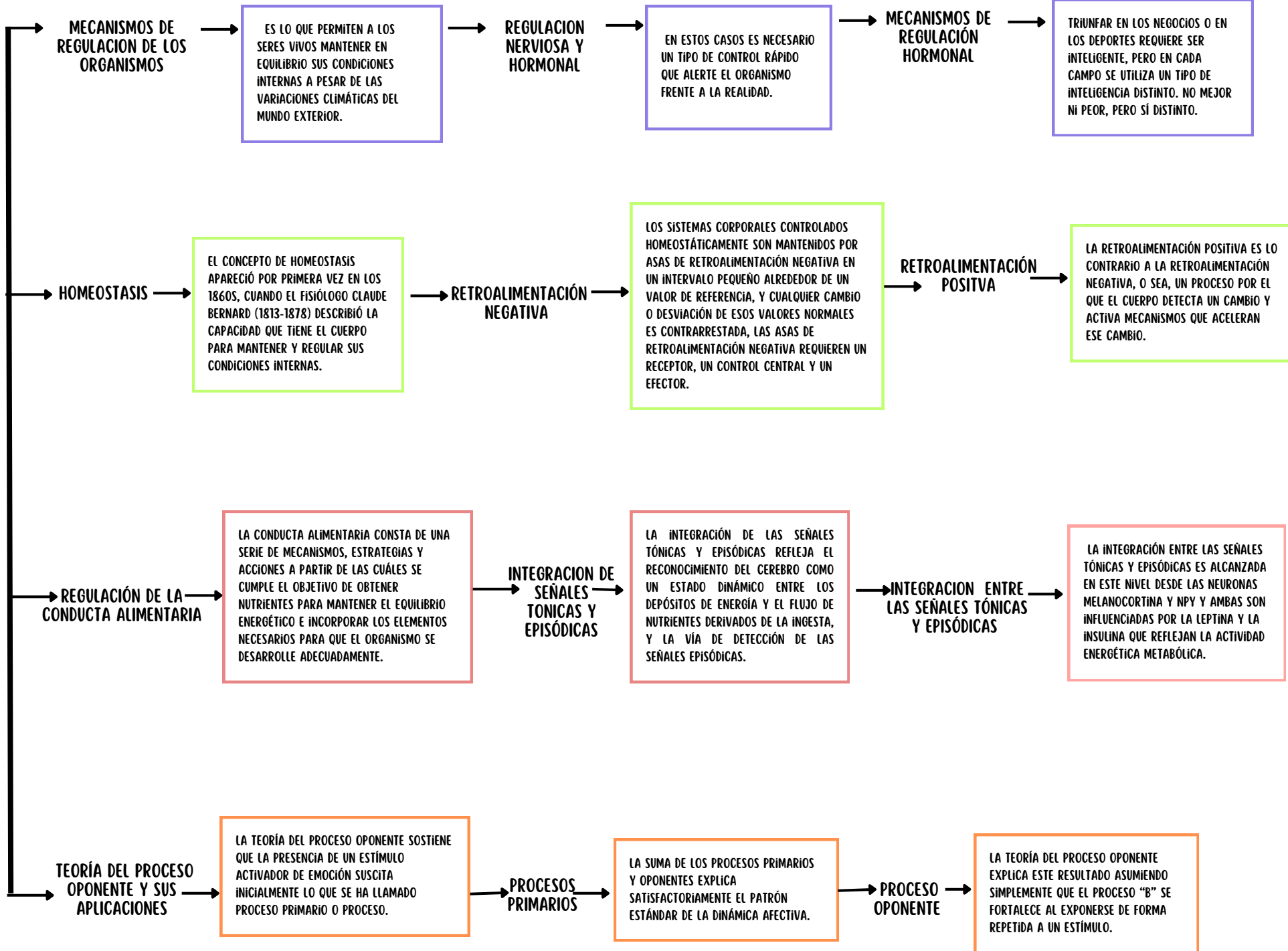
CUADRO SINOPTICO

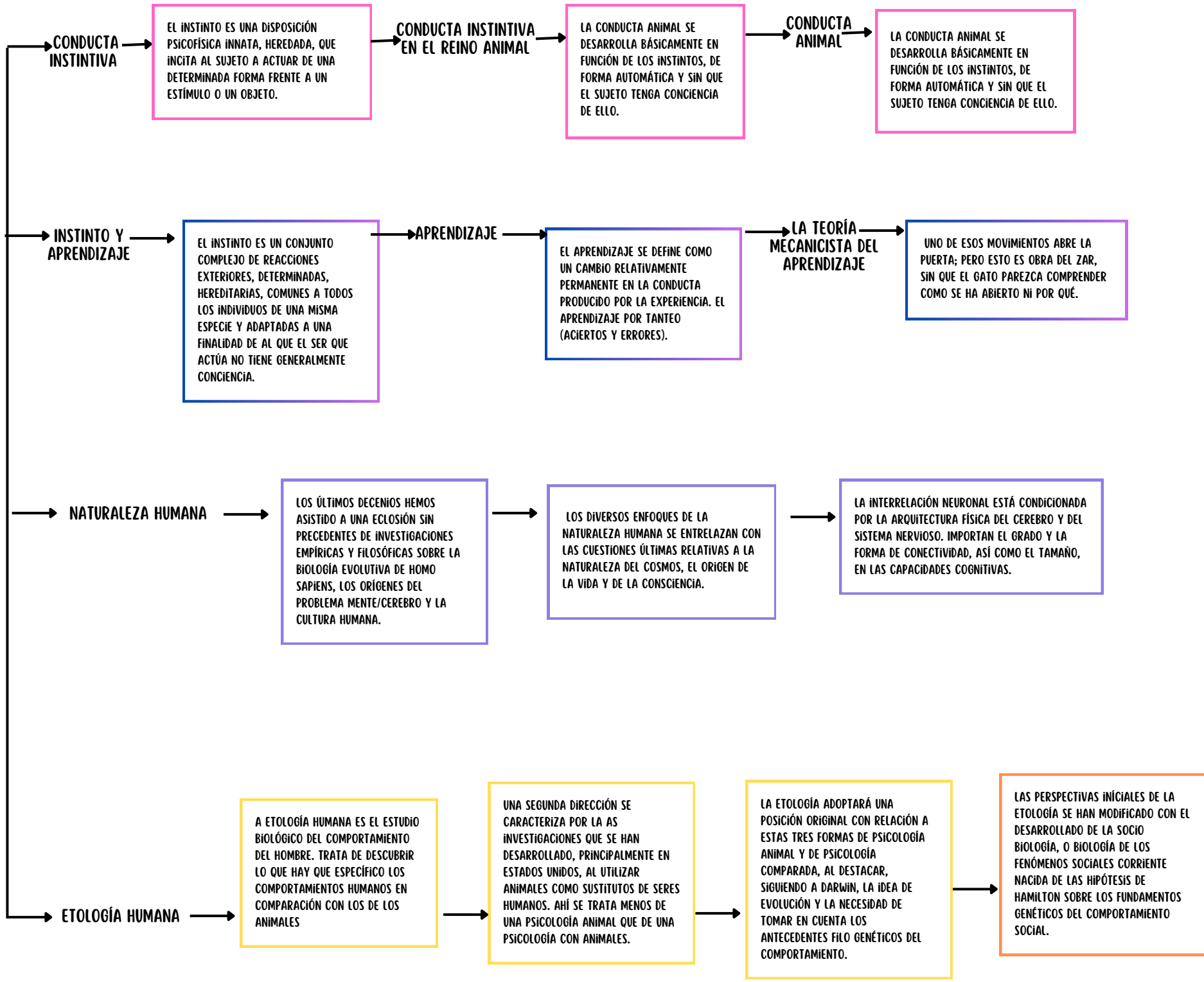
FÁTIMA JAMILETH MONTEJO SOLIS

DOCENTE: LIC. GUADALUPE DE LOURDES ABARCA FIGUEROA

FECHA DE ENTREGA: 17 DE MARZO DEL 2025

MECANISMOS DE REGULACION





CONDUCTA INSTINTIVA

EL INSTINTO ES UNA DISPOSICIÓN PSICOFÍSICA INNATA, HEREDADA, QUE INCITA AL SUJETO A ACTUAR DE UNA DETERMINADA FORMA FRENTE A UN ESTÍMULO O UN OBJETO.

CONDUCTA INSTINTIVA EN EL REINO ANIMAL

LA CONDUCTA ANIMAL SE DESARROLLA BÁSICAMENTE EN FUNCIÓN DE LOS INSTINTOS, DE FORMA AUTOMÁTICA Y SIN QUE EL SUJETO TENGA CONCIENCIA DE ELLO.

CONDUCTA ANIMAL

LA CONDUCTA ANIMAL SE DESARROLLA BÁSICAMENTE EN FUNCIÓN DE LOS INSTINTOS, DE FORMA AUTOMÁTICA Y SIN QUE EL SUJETO TENGA CONCIENCIA DE ELLO.

INSTINTO Y APRENDIZAJE

EL INSTINTO ES UN CONJUNTO COMPLEJO DE REACCIONES EXTERIORES, DETERMINADAS, HEREDITARIAS, COMUNES A TODOS LOS INDIVIDUOS DE UNA MISMA ESPECIE Y ADAPTADAS A UNA FINALIDAD DE AL QUE EL SER QUE ACTÚA NO TIENE GENERALMENTE CONCIENCIA.

APRENDIZAJE

EL APRENDIZAJE SE DEFINE COMO UN CAMBIO RELATIVAMENTE PERMANENTE EN LA CONDUCTA PRODUCIDO POR LA EXPERIENCIA. EL APRENDIZAJE POR TANTEO (ACIERTOS Y ERRORES).

LA TEORÍA MECANICISTA DEL APRENDIZAJE

UNO DE ESOS MOVIMIENTOS ABRE LA PUERTA; PERO ESTO ES OBRA DEL ZAR, SIN QUE EL GATO PAREZCA COMPRENDER COMO SE HA ABIERTO NI POR QUÉ.

NATURALEZA HUMANA

LOS ÚLTIMOS DECENIOS HEMOS ASISTIDO A UNA ECLOSIÓN SIN PRECEDENTES DE INVESTIGACIONES EMPÍRICAS Y FILÓSÓFICAS SOBRE LA BIOLOGÍA EVOLUTIVA DE HOMO SAPIENS, LOS ORÍGENES DEL PROBLEMA MENTE/CEREBRO Y LA CULTURA HUMANA.

LOS DIVERSOS ENFOQUES DE LA NATURALEZA HUMANA SE ENTRELAZAN CON LAS CUESTIONES ÚLTIMAS RELATIVAS A LA NATURALEZA DEL COSMOS, EL ORIGEN DE LA VIDA Y DE LA CONSCIENCIA.

LA INTERRELACIÓN NEURONAL ESTÁ CONDICIONADA POR LA ARQUITECTURA FÍSICA DEL CEREBRO Y DEL SISTEMA NERVIOSO. IMPORTAN EL GRADO Y LA FORMA DE CONECTIVIDAD, ASÍ COMO EL TAMAÑO, EN LAS CAPACIDADES COGNITIVAS.

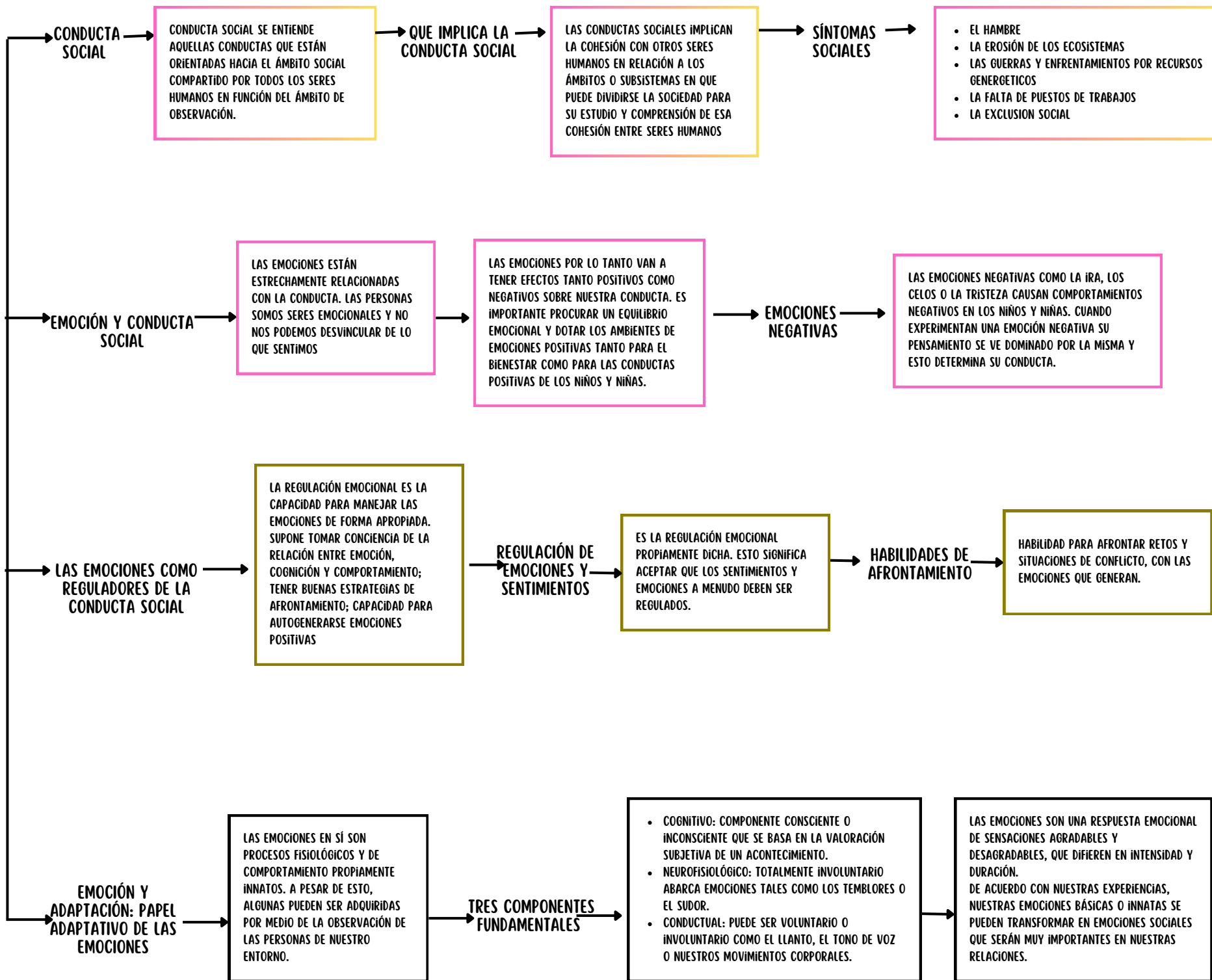
ETOLOGÍA HUMANA

A ETOLOGÍA HUMANA ES EL ESTUDIO BIOLÓGICO DEL COMPORTAMIENTO DEL HOMBRE. TRATA DE DESCUBRIR LO QUE HAY QUE ESPECÍFICO LOS COMPORTAMIENTOS HUMANOS EN COMPARACIÓN CON LOS DE LOS ANIMALES

UNA SEGUNDA DIRECCIÓN SE CARACTERIZA POR LA AS INVESTIGACIONES QUE SE HAN DESARROLLADO, PRINCIPALMENTE EN ESTADOS UNIDOS, AL UTILIZAR ANIMALES COMO SUSTITUTOS DE SERES HUMANOS. AHÍ SE TRATA MENOS DE UNA PSICOLOGÍA ANIMAL QUE DE UNA PSICOLOGÍA CON ANIMALES.

LA ETOLOGÍA ADOPTARÁ UNA POSICIÓN ORIGINAL CON RELACIÓN A ESTAS TRES FORMAS DE PSICOLOGÍA ANIMAL Y DE PSICOLOGÍA COMPARADA, AL DESTACAR, SIGUIENDO A DARWIN, LA IDEA DE EVOLUCIÓN Y LA NECESIDAD DE TOMAR EN CUENTA LOS ANTECEDENTES FILO GENÉTICOS DEL COMPORTAMIENTO.

LAS PERSPECTIVAS INICIALES DE LA ETOLOGÍA SE HAN MODIFICADO CON EL DESARROLLADO DE LA SOCIO BIOLOGÍA, O BIOLOGÍA DE LOS FENÓMENOS SOCIALES CORRIENTE NACIDA DE LAS HIPÓTESIS DE HAMILTON SOBRE LOS FUNDAMENTOS GENÉTICOS DEL COMPORTAMIENTO SOCIAL.



CONDUCTA SOCIAL

CONDUCTA SOCIAL SE ENTIENDE AQUELLAS CONDUCTAS QUE ESTÁN ORIENTADAS HACIA EL ÁMBITO SOCIAL COMPARTIDO POR TODOS LOS SERES HUMANOS EN FUNCIÓN DEL ÁMBITO DE OBSERVACIÓN.

QUE IMPLICA LA CONDUCTA SOCIAL

LAS CONDUCTAS SOCIALES IMPLICAN LA COHESIÓN CON OTROS SERES HUMANOS EN RELACIÓN A LOS ÁMBITOS O SUBSISTEMAS EN QUE PUEDE DIVIDIRSE LA SOCIEDAD PARA SU ESTUDIO Y COMPRESIÓN DE ESA COHESIÓN ENTRE SERES HUMANOS

SÍNTOMAS SOCIALES

- EL HAMBRE
- LA EROSIÓN DE LOS ECOSISTEMAS
- LAS GUERRAS Y ENFRENTAMIENTOS POR RECURSOS GENERÉTICOS
- LA FALTA DE PUESTOS DE TRABAJOS
- LA EXCLUSIÓN SOCIAL

EMOCIÓN Y CONDUCTA SOCIAL

LAS EMOCIONES ESTÁN ESTRECHAMENTE RELACIONADAS CON LA CONDUCTA. LAS PERSONAS SOMOS SERES EMOCIONALES Y NO NOS PODEMOS DESVINCLAR DE LO QUE SENTIMOS

LAS EMOCIONES POR LO TANTO VAN A TENER EFECTOS TANTO POSITIVOS COMO NEGATIVOS SOBRE NUESTRA CONDUCTA. ES IMPORTANTE PROCURAR UN EQUILIBRIO EMOCIONAL Y DOTAR LOS AMBIENTES DE EMOCIONES POSITIVAS TANTO PARA EL BIENESTAR COMO PARA LAS CONDUCTAS POSITIVAS DE LOS NIÑOS Y NIÑAS.

EMOCIONES NEGATIVAS

LAS EMOCIONES NEGATIVAS COMO LA IRA, LOS CELOS O LA TRISTEZA CAUSAN COMPORTAMIENTOS NEGATIVOS EN LOS NIÑOS Y NIÑAS. CUANDO EXPERIMENTAN UNA EMOCIÓN NEGATIVA SU PENSAMIENTO SE VE DOMINADO POR LA MISMA Y ESTO DETERMINA SU CONDUCTA.

LAS EMOCIONES COMO REGULADORES DE LA CONDUCTA SOCIAL

LA REGULACIÓN EMOCIONAL ES LA CAPACIDAD PARA MANEJAR LAS EMOCIONES DE FORMA APROPIADA. SUPONE TOMAR CONCIENCIA DE LA RELACIÓN ENTRE EMOCIÓN, COGNICIÓN Y COMPORTAMIENTO; TENER BUENAS ESTRATEGIAS DE AFRONTAMIENTO; CAPACIDAD PARA AUTOGENERARSE EMOCIONES POSITIVAS

REGULACIÓN DE EMOCIONES Y SENTIMIENTOS

ES LA REGULACIÓN EMOCIONAL PROPIAMENTE DICHA. ESTO SIGNIFICA ACEPTAR QUE LOS SENTIMIENTOS Y EMOCIONES A MENUDO DEBEN SER REGULADOS.

HABILIDADES DE AFRONTAMIENTO

HABILIDAD PARA AFRONTAR RETOS Y SITUACIONES DE CONFLICTO, CON LAS EMOCIONES QUE GENERAN.

EMOCIÓN Y ADAPTACIÓN: PAPEL ADAPTATIVO DE LAS EMOCIONES

LAS EMOCIONES EN SÍ SON PROCESOS FISIOLÓGICOS Y DE COMPORTAMIENTO PROPIAMENTE INNATOS. A PESAR DE ESTO, ALGUNAS PUEDEN SER ADQUIRIDAS POR MEDIO DE LA OBSERVACIÓN DE LAS PERSONAS DE NUESTRO ENTORNO.

TRES COMPONENTES FUNDAMENTALES

- COGNITIVO: COMPONENTE CONSCIENTE O INCONSCIENTE QUE SE BASA EN LA VALORACIÓN SUBJETIVA DE UN ACONTECIMIENTO.
- NEUROFISIOLÓGICO: TOTALMENTE INVOLUNTARIO ABARCA EMOCIONES TALES COMO LOS TEMBLORES O EL SUDOR.
- CONDUCTUAL: PUEDE SER VOLUNTARIO O INVOLUNTARIO COMO EL LLANTO, EL TONO DE VOZ O NUESTROS MOVIMIENTOS CORPORALES.

LAS EMOCIONES SON UNA RESPUESTA EMOCIONAL DE SENSACIONES AGRADABLES Y DESAGRADABLES, QUE DIFIEREN EN INTENSIDAD Y DURACIÓN. DE ACUERDO CON NUESTRAS EXPERIENCIAS, NUESTRAS EMOCIONES BÁSICAS O INNATAS SE PUEDEN TRANSFORMAR EN EMOCIONES SOCIALES QUE SERÁN MUY IMPORTANTES EN NUESTRAS RELACIONES.

BIBLIOGRAFIA: ANTOLOGÍA UDS, MOTIVACION Y EMOCION