

LICENCIATURA EN PSICOLOGÍA

PROCESAMIENTO DE LA INFORMACION CON HOJA DE CÁLCULO

SUPER NOTA

DOCENTE : ING, ALDO RECTA NAJERA

FATIMA JAMILETH MONTEJO SOLIS

**VILLAHERMOSA, TABASCO 18 DE FEBRERO DE
2025**



QUE ES UNA FUNCION

QUE ES UNA FUNCION

$$ax^2 + bx + c = 0$$

Una función es una fórmula predefinida por Excel que opera sobre uno o más valores (argumentos) en un orden determinado (estructura).

CON QUE CUENTA EXCEL



Excel cuenta con una gran variedad de funciones dependiendo del tipo de operación o cálculo que realizan. Estas funciones pueden ser matemáticas y trigonométricas, estadísticas, financieras, de texto, de fecha y hora, lógicas, de base de datos, de búsqueda y referencia y de información.

TIPOS DE FUNCIONES QUE EXCEL CLASIFICA



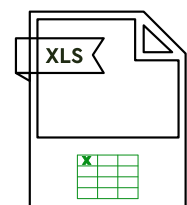
1. Funciones de Base de Datos
2. Funciones de Búsqueda y Referencia.
3. Funciones de Complementos y Automatización .
4. Funciones de Cubo.
5. Funciones de Fecha y Hora.
6. Funciones de Información.
7. Funciones de Ingeniería.
8. Funciones de Texto.
9. Funciones Definidas por el usuario.
10. Funciones Estadísticas.
11. Funciones Financieras.
12. Funciones Lógicas.
13. Funciones Matemáticas y Trigonométricas

FUNCIONES DE INFORMACION



Estas funciones proporcionan principalmente información sobre el contenido de celdas, tales como el tipo y las propiedades de los datos.

FUNCIONES DE TEXTO



Las funciones de texto permiten manipular cadenas de caracteres como nombres de clientes, direcciones de calles y descripciones de productos.

FUNCIONES FINANCIERAS



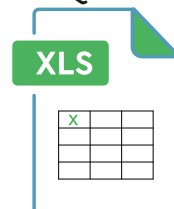
Las funciones financieras en Excel permiten obtener cálculos complejos como anualidad, bonos, hipotecas, etc.

CUALES SON LOS ELEMENTOS QUE CONTIENE UNA FUNCION



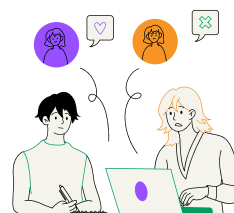
Signo igual (=).
nombre de la función
paréntesis de apertura
argumentos de la función
separados por punto y coma;
paréntesis de cierre

QUE SON LAS FUNCIONES



Las funciones son fórmulas sencillas que se insertan en una celda de la hoja de cálculo; ya sea escribiendo el nombre de la función o utilizando la ventana para insertar funciones.

FUNCIONES DE TEXTO



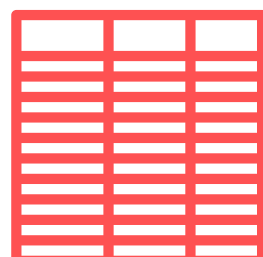
Las funciones de base de datos en Excel permiten trabajar con una base de datos, propiamente dicho, es decir, que sirven para manipular gran número de registros de dato

FUNCIONES DE FECHA Y HORA



Estas funciones sirven para trabajar con fechas y horas de Excel, estas funciones proporcionan principalmente información sobre el contenido de celdas, tales como el tipo y las propiedades de los datos

FUNCIONES DE INFORMACION



Estas funciones proporcionan principalmente información sobre el contenido de celdas, tales como el tipo y las propiedades de los datos.

FUNCIONES DE ESTADISTICA



Excel tiene una variedad de funciones que pueden utilizarse para obtener estadísticas de un rango de valores. Una función común es PROMEDIO(), que calcula el valor medio de varios valores. Las funciones MAX() y MIN() se utilizan para obtener los valores máximo y mínimo dentro de un rango.

BIBLOGRAFIAS

ANTOLOGIA : UDS ,PROCESAMIENTO DE LA INFORMACION CON HOJA DE CÁLCULO