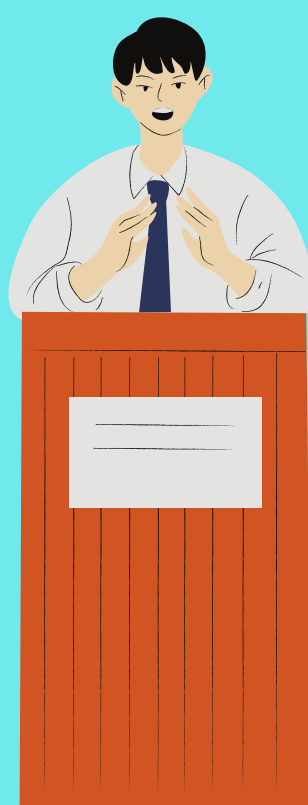




**UNIVERSIDAD DEL SURESTE**  
**LIC. PSICOLOGIA**

# El Mensaje



**COMUNICACION ORAL**

**P R E S E N T A**  
**RICARDO HERNÁNDEZ DOMÍNGUEZ**

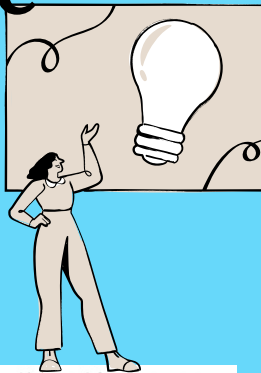
**CATEDRATICO:**  
**GUADALUPE DE LOURDES ABARCA FIGUEROA**

**COMITAN DE DOMINGUEZ, CHIAPAS**



## 2.1 la importancia del mensaje

la importancia del mensaje se da a base de la forma en el que el emisor envíe el mensaje, tomando en cuenta los modelos de comunicación, parte fundamental de ello el canal por donde se da la comunicación y la habilidad de saber escuchar realmente el mensaje que recibimos se llama escucha activa, saber que no solo es recibir el mensaje si no también entenderle, interpretarlo y sobre todo poder observar atentamente a la persona que transmite el mensaje. Debe ser una interacción de ida y vuelta para expresar y transmitir el mensaje de ambos lados, el tono de voz junto el lenguaje corporal pieza importantes para mejorar la comprensión del mensaje.



Quando se transmite un mensaje, éste se compone básicamente de 3 aspectos importantes:

- Las palabras, viene a ser el contenido del mensaje que se utiliza para dar significado a lo que queremos decir. Constituye el 7% de la comunicación que se transmite.
- El lenguaje paralingüístico, viene a ser el tono o volumen de la voz que se utiliza para transmitir el mensaje. Esto constituye el 38% de la comunicación que se transmite.
- El lenguaje corporal (también conocido como lenguaje no verbal), vienen a ser los gestos de la cara y el cuerpo, los ademanes y la postura que una persona emplea cuando transmite el mensaje. Esto constituye el 55% de la comunicación que se transmite.

## 2.2 el mensaje y sus elementos.



En un esquema básico de comunicación, los principales elementos son el emisor, el receptor y el mensaje. Para que la comunicación sea efectiva es responsabilidad del emisor asegurar que el mensaje llegue de manera correcta al receptor.

se deben cumplir 4 requisitos importantes para asegurar un mensaje sea efectivo.

1. debe ser directo, es decir que vaya dirigido a la persona indicada y evitar intermediarios entre emisor y receptor.
2. que el mensaje sea específico
3. el mensaje debe ser fácil de comprender, en términos simples y entendibles.
4. el mensaje debe ser oportuno cuando sea necesario comunicarnos sobre todo en algo urgente no perder tiempo.



No todas las interrogaciones son preguntas: austin define los actos de habla, como como el uso que hacemos los hablantes de la lengua para, dar órdenes, afirmar, disculparnos etc. en la mayoría de las veces los hablantes no emitimos enunciados afirmativos con el unico propósito de informar dotamos a nuestros enunciados de más de una intención. ejemplo: si A le dice a B "“la puerta del coche está abierta” el A no tiene como única intención de constatar ese echo, si no que está pidiendo al oyente que vaya a cerrarla

## 2.3 la entonación

es la variación de la voz al hablar, es decir, cómo cambia la frecuencia e intensidad de la voz. Es una herramienta fundamental para la comunicación efectiva, ya que permite transmitir emociones, intenciones y significados



## 2.4 la voz y sus elementos

sonido producido por la vibración de las cuerdas vocales en la laringe durante el proceso de fonación, resultado de la modulación y proyección del aire espirado desde los pulmones.

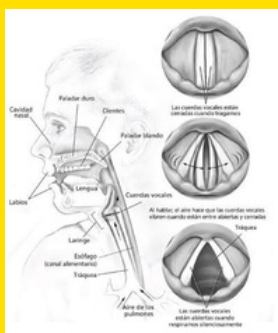


Características de la voz:

1. modulación: la influencia de la voz implica un recorrido del aire emanado de los pulmones, a través de distintas partes del aparato fonador (tráquea, glotis faringe, laringe, alveolos, paladar, lengua dientes etc.
2. velocidad: hace la ilusión a la rapidez o lentitud con que se pronuncia las palabras en un periodo determinado.
3. volumen: está relacionado con la capacidad del sonido por medio del oído
4. tono: es el timbre de voz con el cual nacemos, el tono puede ser formal o Informal, alegre o serio, un tono vacilante denota inseguridad y una voz sin titubeos transmite seguridad.
5. ritmo: la modulación de la voz, un ritmo normal es de dos palabras por segundo, algunos ritmos son rápidos y enérgicos y otros de deliberados y lentos.

órganos que la producen:

- Laringe: Contiene las cuerdas vocales, dos bandas de tejido muscular que vibran para producir sonido
- Cavidad nasal
- Cavidad bucal
- Pulmones
- Faringe
- Tráquea
- Diafragma



## 2.5 recomendaciones para mejorar el mensaje

**VOLUMEN Y ENTONACIÓN:** el papel de la voz es fundamental para conectar con las personas, hacerle llegar un mensaje con claridad, mantener su atención e incluso transmitir emociones.

**RITMO Y PRONUNCIACIÓN:** tener en cuenta el poder expresivo de su voz y procurar transmitir entusiasmo por la temática que expone.

**ORDEN Y ESTRUCTURA:** siempre debe de tener la estructura para que el público pueda percibir es más fácil de seguir, entender y recordar. su organización debe ser introducción, desarrollo y conclusión.

**ZOOM:** Emplear conectores diversos, palabras que organicen, relacionen y cohesionen las ideas y partes del discurso.

**VOCABULARIO:** elegir un léxico que se adecue al tema del discurso a los conocimientos de la audienci, al grado de formalidad y al propósito de la comunicación.

**CLARIDAD Y CONCISIÓN:** un discurso debe ser claro y conciso los destinatarios pueden entender sin dificultades las palabras y las construcciones que se utilizan y demás.

**DENSIDAD INFORMATIVA:** debe ser poca información para hacerlo más fácil de asimilar.

**DOMINIO DEL TEMA:** estudiar a profundidad el tema que centra la exposición ayuda a construir un discurso propio y a adquirir seguridad.

