



SUPERNOTA: “ENFERMEDADES CAUSADAS POR E. COLI Y SALMONELLA”

Gallardo Tejeda Frida Clarisa

M.V.Z. Velázquez Cancino Román Reyes

UNIVERSIDAD DEL SURESTE

Licenciatura en Medicina Veterinaria y Zootecnia

Patología y Técnicas Quirúrgicas de Ovinos y Caprinos

Tapachula, Chiapas

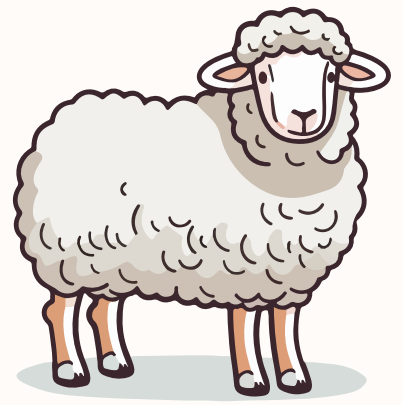
15 de Febrero del 2025

ENFERMEDADES PRODUCIDAS POR

E. COLI

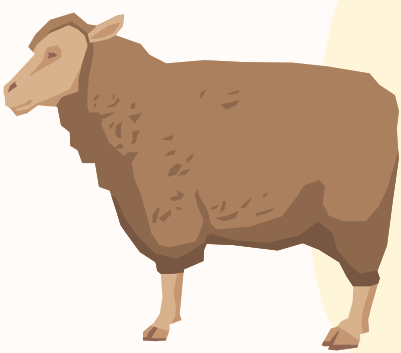
COLIBACILOSIS

Una de las principales afecciones causadas por esta bacteria son las diarreas en cabritos. Se reconocen dos formas principales de la enfermedad. La forma entérica afecta animales de dos a ocho días de edad. La forma septicémica afecta animales de entre dos a seis semanas de edad.



ENTERITIS

La enteritis es una inflamación del intestino que puede ser causada por bacterias, protozoarios y virus. En ovinos, la enteritis puede ser parte de enfermedades como la enterotoxemia y la enteritis infecciosa. Puede afectar a corderos de diferentes edades, dependiendo del tipo de enteritis y del agente causal.



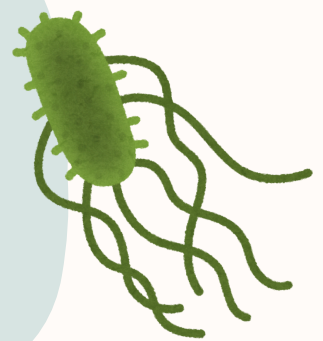
MASTITIS

Mastitis es el término que se utiliza para referirse a una infección bacteriana de la ubre. Es más común en ovejas que crían varios corderos o que tienen una alta producción de leche. La mayoría de los casos se producen durante las primeras semanas después del parto o inmediatamente antes del destete.

SALMONELLA

SALMONELOSIS

Suele transmitirse por contacto directo entre animales infectados. Las ovejas pueden ser infectadas por vía oral, por vía conjuntival o por vía respiratoria. Los principales signos clínicos en las ovejas incluyen aborto en la última fase de la gestación. puede afectar a ovinos de cualquier edad.

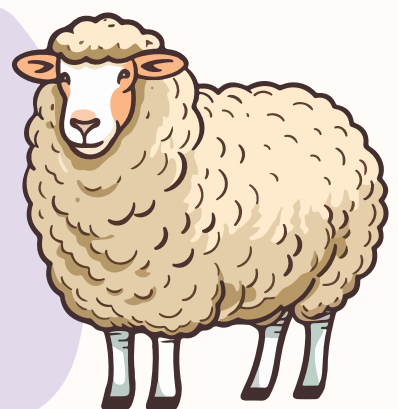


METRITIS

La metritis en ovinos es una inflamación del útero causada por una infección microbiana. Suele presentarse después de un parto anormal o una retención placentaria. Se da en hembras después del parto.

SEPTICEMIA

La septicemia por Salmonella es una infección potencialmente mortal que se puede presentar en ovinos. Se produce cuando la bacteria Salmonella se propaga a la sangre. generalmente afecta a los que tienen menos de 2 meses de edad.



BIBLIOGRAFIA

- <https://www.scielo.org.mx/pdf/rmcp/v12s3/2448-6698-rmcp-12-s3-205.pdf>
- <https://www.msdsvetmanual.com/es/sistema-reproductivo/mastitis-en-grandes-animales/mastitis-en-ovejas>
- <https://ruminants.ceva.pro/es/salmonelosis-ovina#:~:text=Se%20trata%20de%20una%20bacteria,en%20raras%20ocasiones%2C%20por%20leche>