



**SUPER NOTA ENFERMEDADES PRODUCIDAS POR E. COLI Y SALMONELLA**

RAMOS OLVERA MONSERRAT

MVZ. Román L. Velázquez Cancino

UNIVERSIDAD DEL SURESTE

Licenciatura en Medicina Veterinaria y Zootecnia

Patología y técnicas quirúrgicas de ovinos y caprinos

Tapachula, Chiapas

15 de febrero del 2025

# ENFERMEDADES PRODUCIDAS POR E. COLI Y SALMONELLA

## SALMONELLA

La salmonella abortusovis es una enfermedad bacteriana que afecta a las ovejas y cabras, causando abortos tardíos, corderos prematuros y mortalidad neonatal

### Síntomas

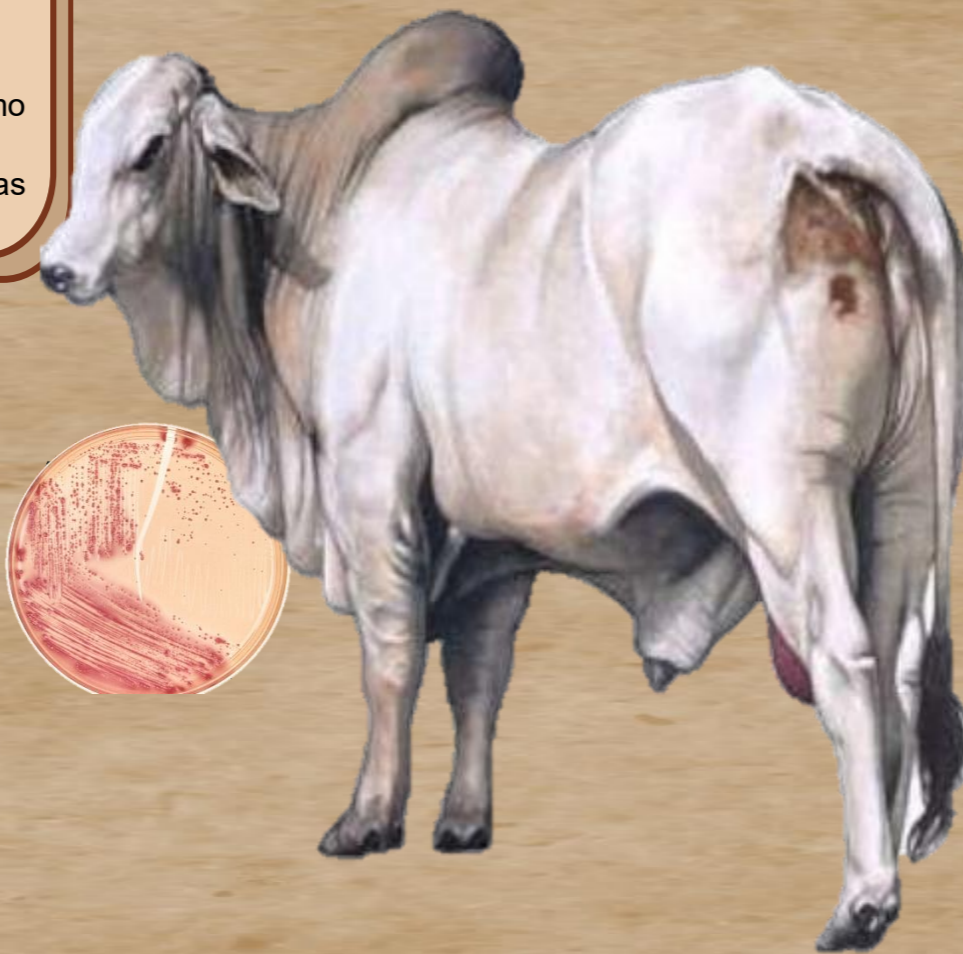
- Corderos prematuros.
- Mortalidad neonatal.
- Fiebre transitoria.
- Diarrea poco frecuente.
- Metritis postparto y peritonitis.
- Abortos tardíos, en la segunda mitad o último tercio de la gestación.
- Secreciones vaginales durante algunos días antes y después del aborto.

### Control

- Vacuna atenuadas e inactivadas, cuarentena de las ovejas, aislamiento de los animales abortados, desinfección de los criaderos afectados.

### Transmisión

- Los animales infectados excretan S. Abortusovis a través del calostro, la leche, las heces.
- A través de la placenta, las secreciones vaginales y fetos.



## Enfermedades de E. coli

### Clamidiiasis

Es una enfermedad infecto-contagiosa que afecta el aparato reproductivo, respiratorio y ocular. Uno de sus síntomas es la retención placentaria y se puede prevenir separando a los animales próximos al parto.

### Fiebre Q

Causada por la bacteria Coxiella burnetii. En estos animales, provoca abortos y muertes prenatales. Uno de sus síntomas son abortos, especialmente cerca del término y se puede prevenir teniendo un manejo adecuado de eliminación de material abortado y secreciones

### Brucelosis

Es una enfermedad bacteriana que provoca abortos y pérdidas económicas, es causada por la bacteria Brucella melitensis. Y se transmite por contacto directo con animales infectados.

### Colibacilosis

Es una enfermedad que afecta a ovinos y caprinos, causada por la bacteria Escherichia coli. Se manifiesta principalmente como diarrea, uno de sus síntomas son los ojos hundidos y se transmite por alimentos contaminados.



## BIBLIOGRAFIA

- <https://www.bing.com/ck/a?!&&p=861fa34f5266bb30fddb7218e515f730672773239f9b7dd4b04d50f5375a75e4JmltdHM9MTczOTU3NzYwMA&pfn=3&ver=2&hsh=4&fclid=12e98631-288c-6a28-14fc-95a229846beb&psq=enfermedades+producidas+por+e.coli+en+bovinos&u=a1aHR0cHM6Ly96b292ZXRic21pcGFzaW9uLmNvbS9nYW5hZGVyaWEvZW5mZXJtZWRhZGVzLWJvdmluYXMuY29saWJhY2lsb3Npcy1ib3ZpbmE&ntb=1>
- <https://www.bing.com/ck/a?!&&p=35b38a3f252b2d3d280b9631187b92251fed1e486aba2d096cf270e7f6bc9243JmltdHM9MTczOTU3NzYwMA&pfn=3&ver=2&hsh=4&fclid=12e98631-288c-6a28-14fc-95a229846beb&psq=salmonella+en+bovinos&u=a1aHR0cHM6Ly93d3cuYWdyb211bmRvLmNvL2JsbnZvc2FsbW9uZWxvc2lzLWJvdmluYS8&ntb=1>