

**UNIVERSIDAD DEL SURESTE  
CAMPUS TAPACHULA**

**LICENCIATURA EN MEDICINA  
VETERINARIA  
Y ZOOTECNIA**

**PATOLOGIA Y TECNICAS  
QUIRURGICAS DE OVINOS**

**ACTIVIDAD:  
E. COLI Y SALMONELA EN  
OVINOS**

**DOCENTE: MVZ ROMÁN REYES  
VÁSQUEZ**

**ALUMNA: KRISTELL MICHELLE  
MALDONADO CUÉ**

**5o CUATRIMESTRE**

# ENFERMEDADES POR E. COLI Y SALMONELA EN OVINOS



## Diarrea neonatal (enteritis por E. coli)

Los corderos jóvenes son los más afectados, especialmente en las primeras 24-72 horas de vida.

Síntomas:

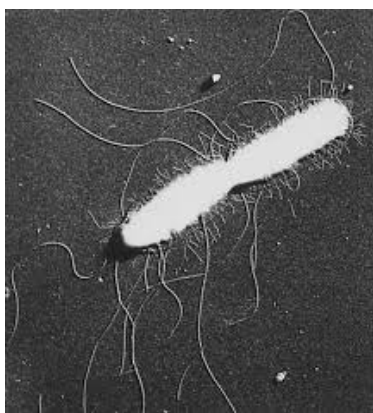
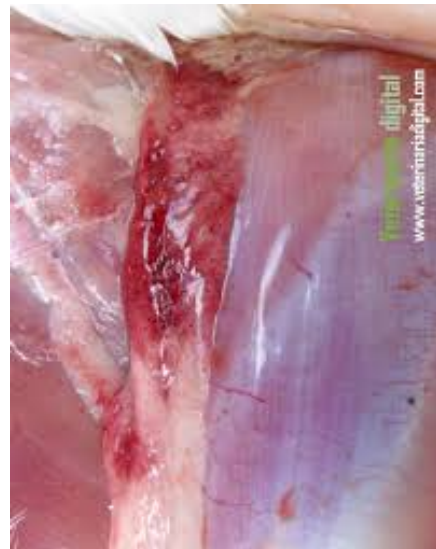
- Diarrea líquida, a veces con sangre.
- Deshidratación y pérdida de peso.
- Letargo, pérdida de apetito.

## Infección sistémica (Septicemia por E. coli)

Generalmente en corderos recién nacidos (menos de 1 semana de vida).

SÍNTOMAS:

- Fiebre elevada.
- Letargo.
- Rápida deshidratación.
- En casos graves, puede llevar a la muerte súbita.



## Salmonelosis (Enteritis y septicemia por Salmonella)

Afecta a corderos y ovejas adultas, pero los corderos jóvenes son más susceptibles (generalmente de 1 a 6 meses de edad).

SÍNTOMAS:

- Diarrea acuosa o con sangre, Fiebre, Deshidratación.
- Pérdida de apetito y depresión general.
- En casos graves, septicemia que puede provocar muerte.



## Abortos por Salmonella

Afecta principalmente a ovejas adultas gestantes.

SÍNTOMAS:

- Abortos en el segundo o tercer trimestre de gestación.
- En casos graves, se pueden observar nacimientos de corderos débiles o muertos.



## BIBLIOGRAFÍA

**"Enfermedades bacterianas de los animales de producción"**

**Autor: J. C. Patiño, Editorial: Editorial Universitaria.**