



Complejo respiratorio del bovino

GARCÍA GONZÁLEZ VALERIA ANGÉLICA
Alumno

MVZ Velazquez Cancino Román Reyes
Docente

UNIVERSIDAD DEL SURESTE

Medicina Veterinaria y Zootecnia
Licenciatura

Patología y Técnicas Quirúrgicas del Bovino
Materia

Tapachula, Chiapas a 25 de Enero del 2025

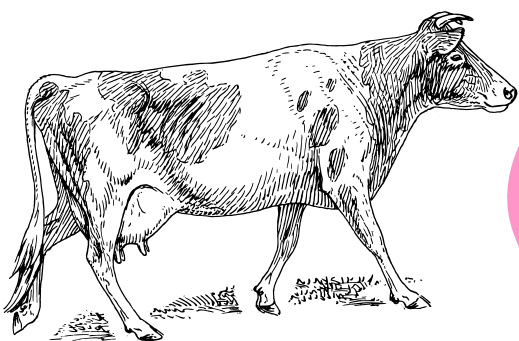
Complejo Respiratorio del

BOVINO

1

QUÉ ES?

Conjunto de enfermedades respiratorias que afectan a los bovinos en general. Es una enfermedad multifactorial que puede ser causada por virus, bacteria, parásitos o hongos.



2

SIGNOS

Tos, Fiebre, Descarga nasal, Disnea, Anorexia, Depresión.

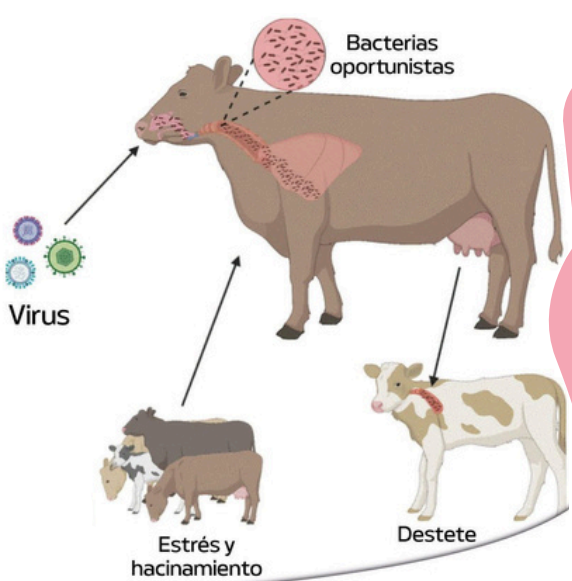
El complejo respiratorio puede afectar la nariz, tráquea, bronquios y hasta pulmones.



3

FACTORES QUE INFLUYEN

Pueden ser ocasionados por estrés (destete temprano o brusco, transporte, cambio de alimentación), por variaciones de la temperatura, humedad, debilitamiento de las vías respiratorias por infecciones previas.



4

TRATAMIENTO Y PREVENCIÓN

Se pueden tratar con antiinflamatorios, antipiréticos, mucolíticos y antitusígenos.

Podemos prevenir dando un encamado de buena calidad, evitar la sobre población, cuarentenas a animales enfermos, tener buena ventilación, dar agua limpia y buena dieta.



5

BACTERIAS QUE INFLUYEN

Entre las bacterias más frecuentes encontramos *Pasteurella multocida*, *Mannheimia haemolytica*, *Histophilus somni*, *Mycoplasma bovis*, *Arcanobacterium pyogenes*, *Pseudomonas aeruginosa*, *Streptococcus spp*, *Staphylococcus spp*.



Fuentes

[https://www2.ar.zoetis.com/productos-y-soluciones/bovinos/complejo-respiratorio-bovino#:~:text=traqueitis%2C%20bronquitis\).-,ETIOLOG%C3%8DA,de%20una%20infecci%C3%B3n%20v%C3%ADrica%20previa.](https://www2.ar.zoetis.com/productos-y-soluciones/bovinos/complejo-respiratorio-bovino#:~:text=traqueitis%2C%20bronquitis).-,ETIOLOG%C3%8DA,de%20una%20infecci%C3%B3n%20v%C3%ADrica%20previa.)

<https://www.fmvz.unam.mx/fmvz/cienciavet/revistas/CVvol4/CVv4c1.pdf>

<https://www.portalveterinaria.com/rumiantes/articulos/15049/sindrome-respiratorio-bovino.html#:~:text=Se%20trata%20de%20un%20proceso,depresi%C3%B3n%20y%20un%20s%C3%ADndrome%20febril.>