



UDS

Mi Universidad

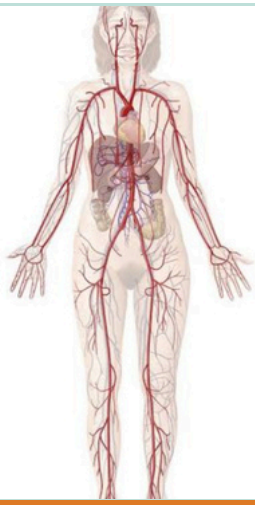
**CATEDRATICO: ALFONSO VELÁZQUEZ
CRUZ**

**ALUMNA: WENDY GUADALUPE DÍAZ
CASTRO**

**MATERIA: PATOLOGÍA DEL NIÑO Y
ADOLESCENTE**

MODALIDAD: ESCOLARIZADADO

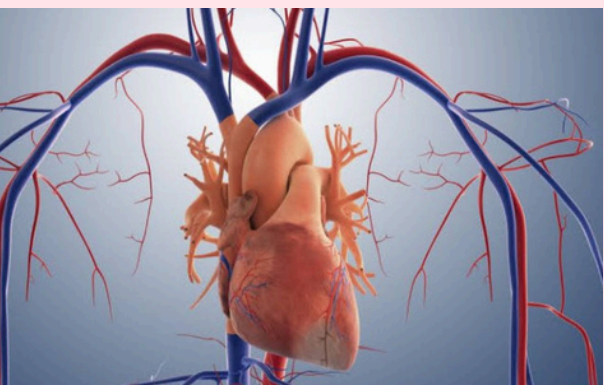
PADECIMIENTOS MÁS FRECUENTES EN APARATOS Y SISTEMAS (CIRCULATORIO, HEMATOPOYÉTICO, SISTEMA NERVIOSO)



SISTEMA CIRCULATORIO

- Hipertensión arterial: Elevación crónica de la presión sanguínea.
- Infarto agudo al miocardio: Muerte del tejido del corazón por falta de oxígeno.
- Insuficiencia cardíaca: Incapacidad del corazón para bombear sangre de manera eficiente.

- Arritmias cardíacas: Alteraciones en el ritmo cardíaco (taquicardia, bradicardia, fibrilación).
- Aterosclerosis: Endurecimiento y estrechamiento de las arterias por acumulación de placas de grasa.
- Accidente cerebrovascular (ACV o derrame cerebral): Obstrucción o ruptura de un vaso sanguíneo cerebral.
- Várices: Venas dilatadas y tortuosas, generalmente en las piernas.



SISTEMA HEMATOPOYÉTICO (SANGRE Y ÓRGANOS FORMADORES DE SANGRE)

Anemia: Disminución de glóbulos rojos o hemoglobina, causando fatiga y debilidad.

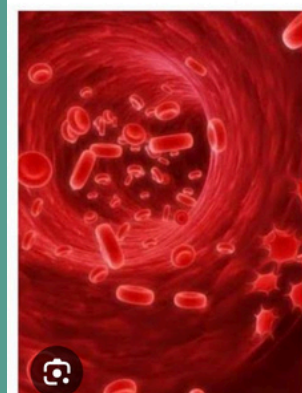
Leucemia: Cáncer de la sangre con proliferación anormal de glóbulos blancos.

Trombocitopenia: Disminución de plaquetas, aumentando el riesgo de sangrados.

Hemofilia: Enfermedad genética que impide la correcta coagulación de la sangre.

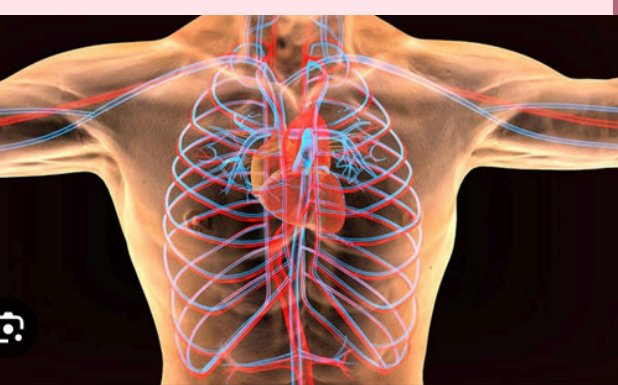
Linfoma: Cáncer del sistema linfático (ej. linfoma de Hodgkin y no Hodgkin).

Policitemia: Exceso de glóbulos rojos, lo que espesa la sangre y dificulta la circulación.



Patología del sistema Hemolinfopoyético

Juliana Zapata



SISTEMA NERVIOSO (CEREBRO, MÉDULA ESPINAL Y NERVIOS)

Epilepsia: Trastorno neurológico con crisis convulsivas recurrentes.

Migraña: Dolor de cabeza intenso acompañado de náuseas y sensibilidad a la luz.

Esclerosis múltiple: Enfermedad autoinmune que afecta la mielina de los nervios.

- Enfermedad de Parkinson: Trastorno neurodegenerativo que causa temblores y rigidez muscular.
- Alzheimer y demencias: Deterioro cognitivo progresivo que afecta la memoria y el pensamiento.



- Neuralgia del trigémino: Dolor facial severo causado por la inflamación del nervio trigémino.
- Meningitis: Inflamación de las membranas que rodean el cerebro y la médula espinal, causada por virus o bacterias.

Referencias bibliograficas

<https://medlineplus.gov/spanish/vascular diseases.html>

<https://www.viamedsalud.com/patologias/medicina-interna/enfermedades-hematologicas-que-son-sintomas-y-como-prevenir/#:~:text=Las%20enfermedades%20hematol%C3%B3gicas%20m%C3%A1s%20frecuentes,y%20plaquetas%2C%20lo%20que%20causa>

<https://medlineplus.gov/spanish/ency/article/007456.htm#:~:text=Informaci%C3%B3n&text=Muchas%20afecciones%20m%C3%A1gicas%20diferentes%20pueden,Trastornos%20autoinmunes%20como%20miastenia%20grave>

<https://www.drlozanobalderas.com/single-post/circulacion>