

**CATEDRATICO: ALFONSO VELÁZQUEZ
RAMÍREZ**

**ALUMNA: WENDY GUADALUPE DÍAZ
CASTRO**

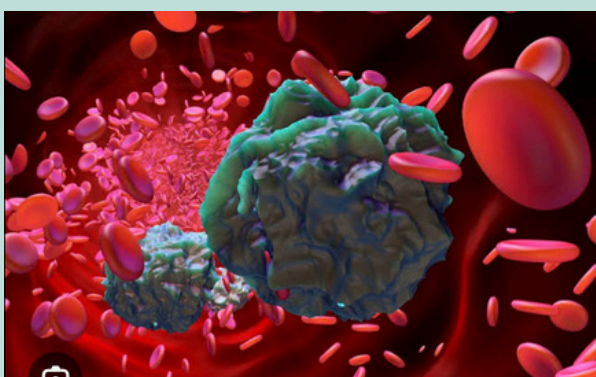
**MATERIA: PATOLOGÍA DEL NIÑO Y
ADOLESCENTE**

MODALIDAD: ESCOLARIZADADO

PADECIMIENTOS MAS FRECUENTES EN APARATOS Y SISTEMAS

LEUCEMIA

- cáncer de la célula sanguínea que afecta la médula osea y la producción de glóbulos blancos



Síntomas:

- fatiga
- Infecciones recurrentes
- Hemorragia o moretones faciles
- perdida de peso

tipos de leucemia:

- linfoblastica aguda
- mieloide cronica



leucemia inflobastica

- afecta principalmente en los linfocitos un tipo de glóbulos blancos
- es más común en niños que en adultos
- requiere tratamiento inmediato



mieloide crónica

- afectan en las celulas mieloides, que normalmente desarrollan en los glóbulos rojos, plaquetas, y ciertos tipos de glóbulos blancos.
- se desarrollan más lentamente y suelen diagnosticarse en adultos



HEMOFILIA

es un trastorno sanguíneo hereditario en cuál la sangre no coagula adecuadamente, lo que lleva a las personas a experimentar hemorragias más prolongadas o espontaneas incluso sin lesiones visibles



tipos de emofilia:

- Hemofilia A: es la mas común, causada por una deficiencia del factor VIII
- Hemofilia B: también conocida como enfermedad de Christmas es causada por una deficiencia del factor IX.



- El tratamiento habitual consiste en la administración de los factores de coagulación faltantes, ya sea de manera preventiva o durante un episodio de sangrado. A menudo, se utilizan infusiones regulares de estos factores para prevenir hemorragias, especialmente en personas con hemofilia grave.