



comunicación visual

es el proceso de transmitir mensajes e información a través de elementos gráficos e imágenes. Incluye el uso de colores, formas, tipografías, símbolos y diseño para comunicar ideas de manera efectiva.



signos visuales arquitectura



son elementos gráficos o estructurales que comunican información, identidad o significado dentro de un espacio construido.

signos visuales arquitectura



son todos los elementos gráficos, escenográficos y corporales que transmiten significado al espectador sin necesidad de palabras.

signos visuales cine



son todos los elementos que comunican información y significado a través de la imagen, sin necesidad de palabras.

signos visuales arte



son los elementos gráficos y simbólicos que los artistas utilizan para comunicar ideas, emociones y significados en sus obras.

Ejemplos

Iconografía y símbolos (como cruces en hospitales o logotipos en edificios).
Señalética (indicaciones de dirección, nombres de calles, números de edificios).
Forma y materiales (el diseño de un edificio puede expresar modernidad, tradición o función).
Colores y texturas (usados para generar emociones o señalar zonas específicas).

Ejemplos



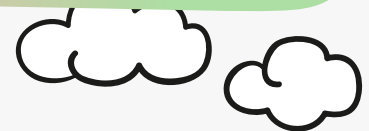
Escenografía → Representa el espacio donde ocurre la acción y da contexto a la historia.
Vestuario y maquillaje → Define la identidad, la época y la personalidad de los personajes.
Iluminación → Crea atmósferas, resalta emociones y guía la atención del público.
Gestos y movimientos → El lenguaje corporal de los actores expresa sentimientos e intenciones.
Objetos y utilería → Elementos en escena que refuerzan la narrativa y simbolizan ideas.

Ejemplos

Escenografía y ambientación → Define el contexto espacial y temporal de la historia.
Vestuario y maquillaje → Caracterizan a los personajes y refuerzan la identidad de la época o género cinematográfico.
Iluminación → Crea atmósferas, enfatiza emociones y dirige la atención del espectador.
Colores y simbolismo cromático → Cada color puede transmitir diferentes sensaciones y significados dentro de la película.
Lenguaje corporal y expresiones → Los gestos y movimientos de los actores comunican emociones e intenciones.
Composición y encuadre → La forma en que se colocan los personajes y objetos en la pantalla influye en la percepción del público.
Efectos visuales y edición → Modifican la realidad para generar impacto, dinamismo y ritmo narrativo.

Ejemplos

• Línea → Define formas, contornos y transmite movimiento o emoción.
• Color → Cada color puede evocar diferentes sentimientos o significados simbólicos.
• Forma y composición → La disposición de los elementos dentro de la obra influye en la interpretación del espectador.
• Textura → Puede ser real (en obras tridimensionales) o visual (en pinturas e ilustraciones).
• Símbolos y metáforas → Elementos con significados ocultos o culturales que enriquecen la interpretación.
• Luz y sombra → Crean volumen, dramatismo y efectos visuales que influyen en la percepción.



Signos visuales fotografía

son los elementos que transmiten información, emociones o mensajes dentro de una imagen.

Ejemplos

- 📷 Composición → La manera en que se organizan los elementos dentro del encuadre afecta la percepción y el significado de la imagen.
- 🌈 Color y tono → Cada color puede transmitir emociones distintas; los tonos fríos y cálidos influyen en la atmósfera de la foto.
- 💡 Luz y sombra → La iluminación resalta texturas, crea contrastes y genera dramatismo o suavidad en la escena.
- 📐 Perspectiva y encuadre → La posición de la cámara cambia la interpretación de la imagen (picado, contrapicado, plano general, etc.).
- 👤 Gestos y expresiones → En fotografía de retrato, el lenguaje corporal y facial de los sujetos comunican emociones.
- 🏠 Elementos simbólicos → Objetos, fondos o detalles que aportan significado adicional o metáforas dentro de la imagen.