

**UDS**  
Mi Universidad

 **SUPER NOTA**



Nombre del Alumno: *Alejandra Castillo Estrada.*

Nombre del tema: **EXCEL.**



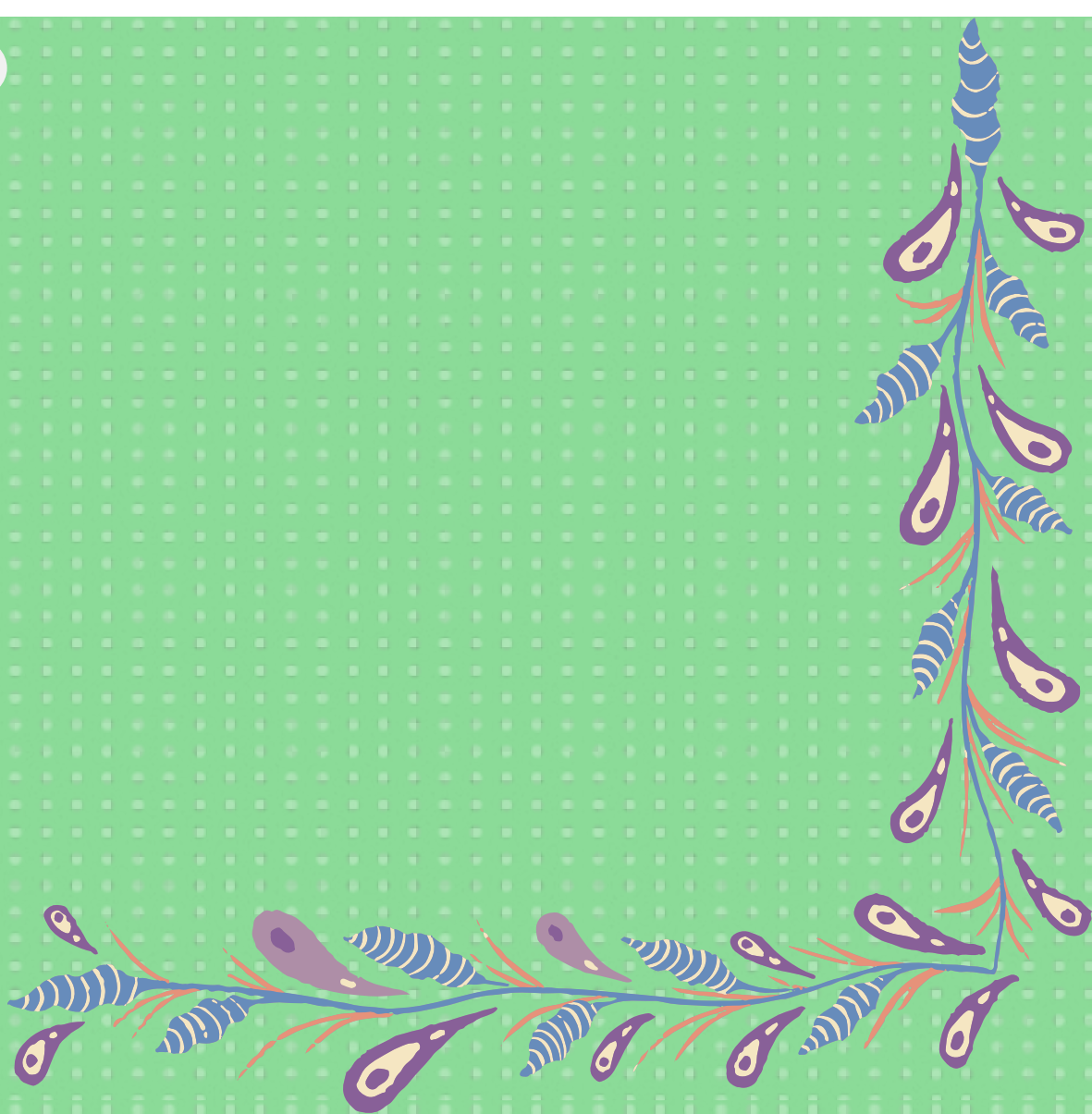
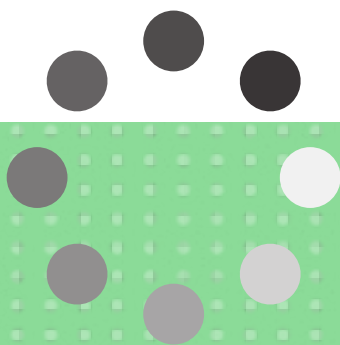
Nombre de la Materia: *Computación II*

Nombre del profesor: *Evelio Calle Perez.*



Nombre de la Licenciatura: *"DERECHO"*

Segundo Cuatrimestre







# EXCEL



Es un programa informático desarrollador y distribuido por Microsoft corporación. se trata de un software que permite realizar las tareas contables y financieras gracias a sus funciones, desarrolladas específicamente para ayudar a crear y trabajar con hojas de calculo

## CONCEPTOS BASICOS

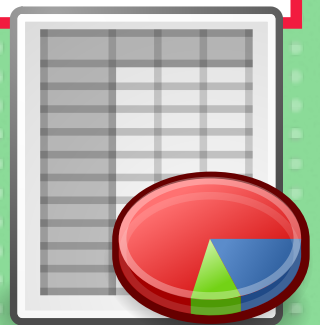
### Libro

Así como el conjunto de celdas se le llama hoja. Al conjunto de hojas se le llama libro. El libro es el archivo donde estarán contenidas todas las hojas. A veces utilizamos la palabra archivo como sinónimo de libro.

### HOJA

todas estas celdas vez aquí están organizadas en la que se llama una hoja. El nombre de esta hoja es "Hoja 1", cada hoja tiene mas de un millón de filas y mas de 16,000 columnas

## INICIO DE MICROSOFT EXCEL



### CINTA DE MENU INSERTAR

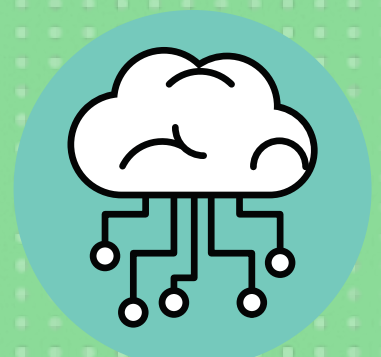


Es la cinta donde podemos encontrar ayuda con las opciones ya que podemos emplear funciones como combinar celdas entre otras

## INTRODUCCION Y EDICION DE DATOS

Si es correcto se presiona INTRO, TAB, o bien el botón de la barra de formulas

Si por el contrario se ha cometido algún error la celda presionado ESC, tambien letra por letra con la tecla de retroceso, o bien presionando el boton de la barra de formulas.



# INTRODUCCION Y EDICION DE DATOS



**INTRODUCCION TEXTO:** Hay que colocarse en la celda adecuada y comenzar a escribir el texto (cada celda puede llegar a contener mas de 30.000).

**INTRODUCCION NUMEROS:** Los números se introducen tan fácilmente como el texto. El programa EXCEL reconoce la introducción de números y los alinea en la parte derecha de la celda).

**COMO SELECCIONAR CELDAS:** Para seleccionar una celda basta con hacer clic con el ratón sobre ella.

**COMO SELECCIONAR FILAS:** Para seleccionar una fila completa basta con hacer clic sobre el numero de la fila en cuestión.

**COMO SELECCIONAR UNA COLUMNA:** Si lo que se pretende es seleccionar completa se debe hacer clic sobre la letra de la columna.

# CREACION DE FORMULAS PARA VALORES CALCULAR



## OPERADORES ARITMÉTICOS

+ suma  
-resta  
\*multiplicación  
/ división  
% porcentaje  
^ función exponencial

## OPERADORES DE COMPARACIÓN

compara dos valores y produce el valor lógico Verdadero o Falso.

= igual  
> mayor que  
< menor que  
>= mayor o igual que  
<= menor o igual que  
<> no es igual a (distinto a)