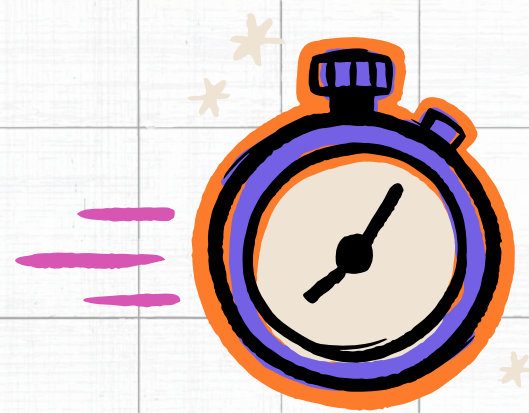


PROCESOS DE LA COMUNICACION.



ARISTOTELES.

Aristóteles en su "Retórica" mencionaba que debíamos tener tres componentes para la comunicación (orador, discurso y auditorio).



SHANNON Y WEAVER.

modelo que describe la comunicación como un proceso lineal y unidireccional
Fuente: la persona o entidad que tiene el mensaje para comunicar.



Transmisor: medio en donde se transmite el mensaje (emisor).

Mensaje: conjunto de ceros y unos. Un archivo, un paquete de datos que viaja por una red.

canal: medio técnico en donde se transportan las señales codificadas.

Código: el conjunto de unos y ceros que se usan para representar un mensaje.
La información contenida en un mensaje es proporcional a la cantidad de bits que representan el mensaje.



David K. Berlo: considera el modelo de la comunicación como un proceso dinámico e interactivo.

fuentes, codificador, mensaje, canal, receptor y decodificador.