



Mi Universidad

MAPA CONCEPTUAL

Nombre del Alumno: Dulce Yuridia Jiménez Ozuna.

Nombre del tema: Unidad 4

Parcial: 1 er parcial.

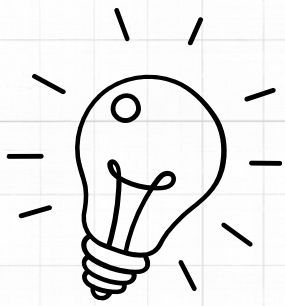
Nombre de la Materia: Proyección profesional.

Nombren del profesor: Yanneth Fabiola Solorzano Penagos.

Nombre de la Licenciatura: Contaduría Pública Y Finanzas.

Cuatrimestre: 8vo.

Lugar y Fecha de elaboración: 16 de febrero 2025



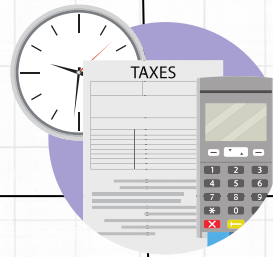
CONCEPTO DE INSERCCION LABORAL



Es un proceso integral donde hay distintos factores que representan a las personas y las oportunidades que nos ofrece el mercado laboral.

Existen diferentes modelos de fenómenos para explicar el proceso en el modelo empírico del análisis de la realidad.

Los modelos de sistema de intersección es el que accede al mercado laboral como la política económica de la oferta y la demanda.



Los sociales apoyan a personas que los rodea como su familia o la pareja para saber si confiar en familiares o amigos.

Los técnicos son aquellas estrategias o destrezas que adquieran en una persona en el proceso de búsqueda de empleo.

La empleabilidad nace en 1975 al vincularse con la formación de capacitar técnicamente para incrementar la posibilidad de ocupación.

COMPLEJIDAD DEL MUNDO LABORAL ACTUAL

La empleabilidad es la oportunidad de poder trabajar o acceder a un empleo para poder cumplir las expectativas, formación y trayectoria en el aprendizaje.

CURRICULUM VITAE

Uno de los problemas mas comunes para encontrar trabajo son las auditorias que se postulan para un solo puesto.

Casi la mayoría de las empresas prefieren hacer una subcontratación para que puedan hacer ciertas tareas y servicios a menores costos y mayor eficiencia.

La rotación es uno de los puntos a nivel general de los cargos en atenciones ya que son expuestos a desmoralizarse en la perdida de motivación.

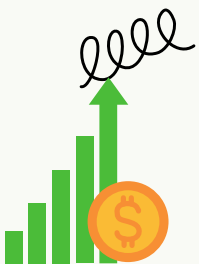
Existen varios factores que generan cambios debido a que los trabajos implementen cosas nuevas ya sea por el rol del personal o contrataciones de nuevas tecnologías.

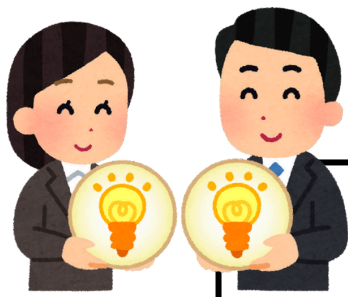
El curriculum vitae significa carrera de vida ya que tiene como objetivo la experiencia laboral, preparación, conocimiento para dar a saber y realizar el trabajo.

Para las actualizaciones de los medios de comunicación digital debe redactarse con las diversas herramientas online que simplifican la realización de estas.

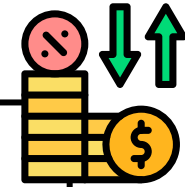
Los elementos para el curriculum son: el titulo es presentarnos como profesionistas para tener una oportunidad y datos personales que esta lo requiera.

El CV es lo ideal para poderse adaptar a las necesidades de cada postulación que se debe evaluar a nivel personal en los aspectos de interés.





PROTOCOS PROFESIONALES.



Es conjunto de reglas que rigen en una actividad que se establece en formas, tiempos, lugares y todos los participantes observadores.

El código de comunicación no verbal es el que trasmite cortesía y conoce el miembro de una nueva relación social y profesional.

El saludo es la contraseña para hacer protocolos profesionales ante diferentes situaciones.

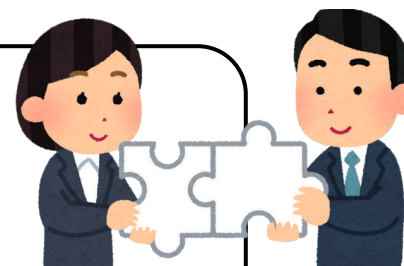
EL SALUDO

El saludo es el contacto visual que se nos presenta en el primer día ya sea como una señal de paz o un saludo original

Para dar un saludo es poder tener las manos limpias y libres de sudor para dar una mejor impresión dentro de esta.

Nos dice que evitemos saludar con las manos débiles ya que nos trasmite la falta de entusiasmo y energía.

JUNTAS DE TRABAJO



Son las organizaciones de comunicación de intercambio de información de todos los modelos de comunicación de la eficacia para la toma de decisiones y contribuyan con su conocimiento.

Es el proceso de integración que se considera necesario para una buena productividad para un modelo de comunicación laboral para toma de decisiones y resolver problemas.

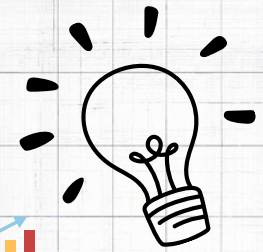


Uno de los objetivos es poder orientar los participantes y poder garantizar unos buenos resultados para poder lograr cada uno de los objetivos.

La junta de trabajo informales son aquellos modelos que interactúan de un modo transversal sin definir un centro de autoridad para poder tomar decisiones.

Las juntas formales son aquellas donde el centro de autoridad son puntos de agenda a la orden de participantes de un modo vertical para generar un dialogo formal.

TARJETA DE PRESENTACIÓN



La tarjeta de presentación son los planos de identidad grafica que se personaliza para poder definir una organización a la que se desee.

Esta tiende a actualizarse con forme las condiciones así como también esta debe ir sin tachaduras ni enmendaduras para poder contener una mejor información.

Esta tarjeta se entrega después de presentarse, tomar asiento y antes de tratar el negocio.

Es el documento que contiene una buena información de contacto de la empresa o persona que presta el servicio a los demás.

ENTREVISTA DE TRABAJO

Una entrevista de trabajo es un proceso de selección personal que participa para un puesto e trabajo.

Se eligen los candidatos para poder cubrir e puesto como una nueva creación, atreves de una entrevista y simplemente por el curriculum que posee.

Una entrevista individual es donde profundizan los aspectos, como el curriculum o cualidades de las personas para encontrar el tipo de persona a que ellas buscan.

Se de be considerar el proceso de selección o experiencia positiva de la persona de la cual se requiere entrevistar y reclutar.

PERSONAL

Es un diálogo directo con el entrevistador y el entrevistado para entablar una conversación de información para poder tener experiencias, habilidades aficiones de la situación en la que se encuentra.

Las palabras y la actitud en la que nos presentamos hablara mucho de nosotros ya que facilita mucho cuando e hacen preguntas de varios tipos.

Es una combinación de preguntas directas para poder conseguir información precisa de la persona para saber si opta con el puesto dicha persona.

El entrevistador hace algunas preguntas al candidato para cuestionarlo y as poder conocer mas sobre sus conocimientos.

La entrevista online existen algunos detalles ya que no se aprecian como en presencial ya que existen muchos tipos de entrevistas de esta manera.



Identidad digital



La identidad digital online es aquella en la que se adapta en el ciberespacio por una persona física para poder tener un agestión de claves de seguridad y de privacidad para una mejor presentación de fotos y conversaciones.

La carta de presentación es importante para poder analizar y seleccionar la imagen que nosotros queremos proyectar al mundo e una mejor manera profesional.

La identidad digital describe a una sola persona para poder relacionar información con el que interactúa como saber su identidad, sus propuestas, sus comentarios, su forma de ser ante la sociedad etc., para obtener un contexto digital.

Para el Cv es importante agregarle la fotografía para poder captar la personalidad de impresionar transmitiendo los valores, actitud y presencia de acuerdo a tu perfil.

Existe una manera adecuada de proyectar una imagen personal, radical y capaz de proyectar la imagen de las ideas del profesionalismo, con seguridad y liderazgo para tener potenciales con mayor facilidad.

Es importante saber utilizar los mensajes enviados a través de los celulares para poder comunicarnos o tener una relación formal con todos los que te rodean.

Fuente bibliográfica:

- Gordoq, V. (2003) Imagología. México: Grijalbo.
- Gordoq, V. (1999). El poder de la imagen. México:
Edamex
- Denis L. Wilcox, Phillip H. Warren K. Agee, Glen T. Cameron (2001) Relaciones Públicas -Estrategias y Tácticas. Madrid: Pearson Educación, S.A.
- Paul Capriotti Peri. (1999) Planificación estratégica de la imagen corporativa. Barcelona:
Editorial Ariel, S.A.

