

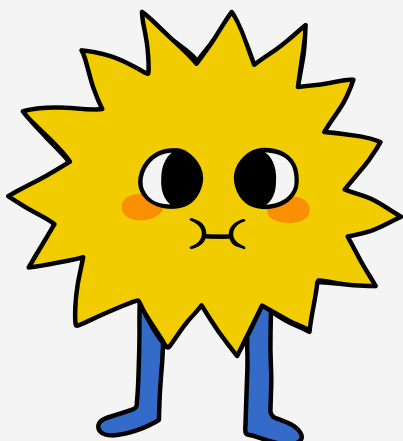


Asignatura: Proyección profesional
Docente: Hortencia Guillén Flores
Alumna: Ximena Morales Guillén
Unidad: 3 Cuatrimestre: 8

COMPETENCIAS

* PERSONALES

1



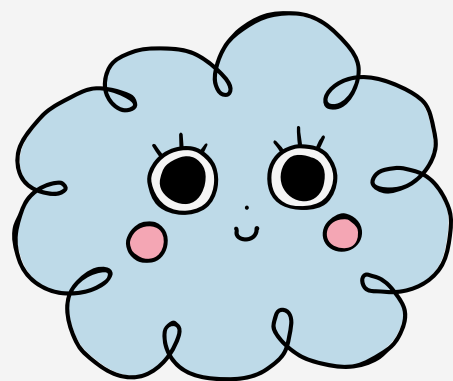
AUTOCONOCIMIENTO

Conocer las propias emociones, fortalezas, debilidades y motivaciones para poder tomar decisiones más informadas y tener un mayor control sobre las reacciones emocionales.

2

GESTION DEL TIEMPO

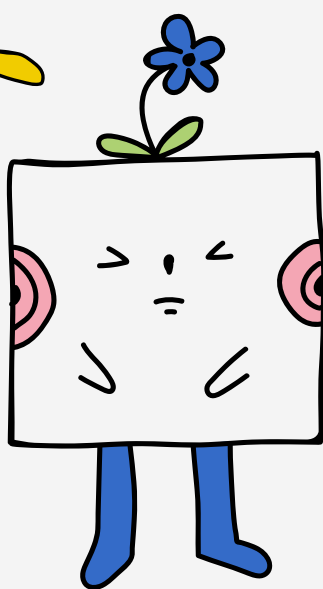
La habilidad para organizar y administrar el tiempo de manera eficiente, priorizando tareas y evitando la procrastinación.



3

INTELIGENCIA EMOCIONAL

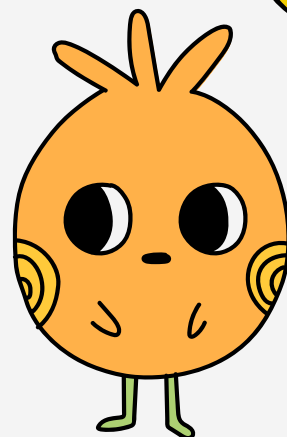
Capacidad para reconocer, comprender y gestionar las propias emociones y las de los demás, lo cual es clave para las relaciones interpersonales y el trabajo en equipo.



4

COMUNICACIÓN AFECTIVA

Habilidad para expresar ideas de manera clara, tanto de forma verbal como no verbal, y para escuchar activamente a los demás.



5

TRABAJO EN EQUIPO

Saber colaborar con otras personas para alcanzar objetivos comunes, respetando las ideas y opiniones ajenas y ofreciendo apoyo cuando sea necesario.

