

Mi Universidad

Nombre del Alumno: valeria trujillo yañez

Nombre del tema: Infografía (emociones y género)(estereotipos de género en niños y niñas)

Parcial : 3

Nombre de la Materia : Sexualidad y Género

Nombre del profesor: Oscar Carreri Romero

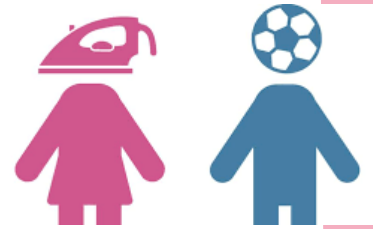
Nombre de la Licenciatura : psicología

Cuatrimestre: 8

EMOCIONES Y GÉNERO/ESTEREOTIPOS DE GÉNERO EN NIÑOS Y NIÑAS

CONSECUENCIAS DE LOS ESTEREOTIPOS DE GÉNERO

Fomenta la desigualdad entre niños y niñas.



- Contribuyen a fomentar los casos de violencia de género



- La imagen social de las niñas es inferior a la del niño.



ROLES QUE LAS FAMILIAS ASIGNAN A LOS NIÑOS, NIÑAS Y ADOLESCENTES



- Tanto a niños como a niñas los encasilla en determinados roles sociales.



¿EN DONDE SE PUEDE VER MÁS LOS ESTEREOTIPOS?

- Colores de ropa
- Mensajes en material escolar
- Catálogos de juguetes
- Comentarios de familia y amigos
- Deportes
- Libros



ESTEREOTIPOS MÁS TÍPICOS

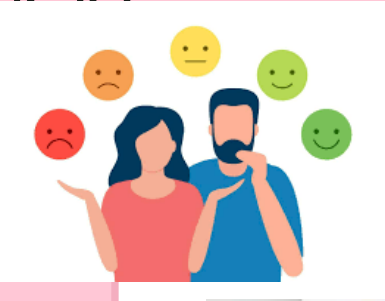
- Las niñas son sensibles y cariñosas. Los chicos son más activos y autónomos.
- Las niñas son más responsables y trabajadoras. Los niños más impulsivos y dinámicos.
- Las niñas se preocupan más por su imagen. Los niños son más superficiales y despreocupados.



EMOCIONES Y GENERO

Las emociones y el género han sido temas centrales en la investigación psicológica, destacando diferencias en la expresión, regulación y percepción emocional entre hombres y mujeres





MISMAS EMOCIONES

Las emociones y el género son dos conceptos que guardan mucha relación: mujeres y hombres no percibimos, reaccionamos ni gestionamos igual nuestras emociones, a pesar de que, en realidad, son las mismas.



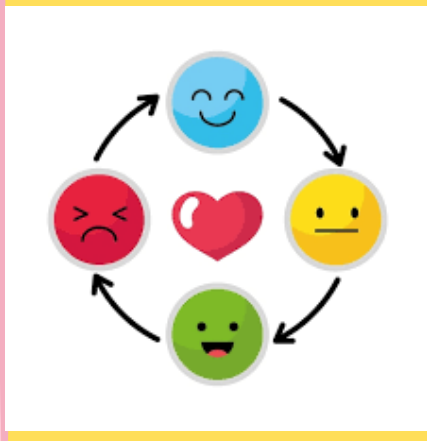
• EXPRESIÓN EMOCIONAL

Se ha encontrado que las mujeres suelen expresar emociones como la tristeza y la alegría con mayor frecuencia que los hombres, mientras que los hombres tienden a expresar emociones como la ira con mayor intensidad



• REGULACIÓN EMOCIONAL

Estudios han demostrado que las mujeres utilizan estrategias de regulación emocional como la reevaluación cognitiva con mayor frecuencia que los hombres, quienes suelen emplear la supresión emocional



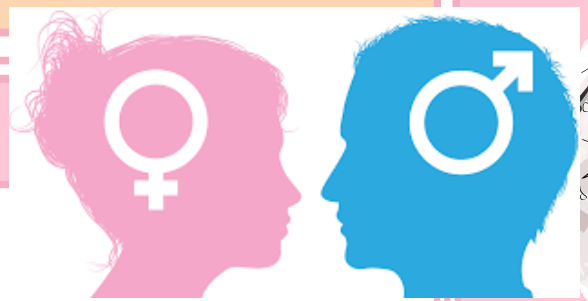
• PERCEPCIÓN EMOCIONAL

Investigaciones han encontrado que las mujeres son más sensibles a señales emocionales en el rostro y la voz de otras personas en comparación con los hombres, lo que influye en su capacidad empática



DIFERENCIAS CULTURALES

Las diferencias de género en la expresión y regulación emocional también están moduladas por normas culturales y expectativas sociales



La cultura limita la forma en que se sienten y se expresan las emociones en un contexto cultural determinado. Da forma a las formas en que las personas deben sentirse en ciertas situaciones y las formas en que las personas deben expresar sus emociones.

