



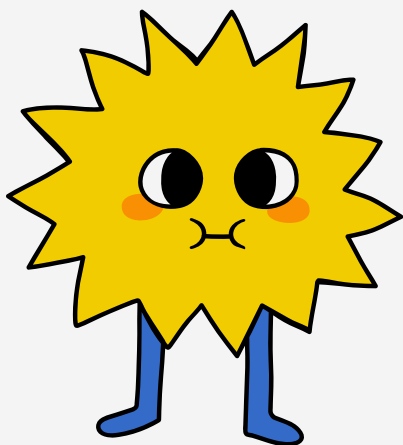
Asignatura: Sexualidad y género
Profesor: Oscar Carreri Romero
Alumna: Ximena Morales Guillén
Unidad: 4 Cuatrimestre: 8

SEXUALES

1

CONDUCTAS SEXUALES

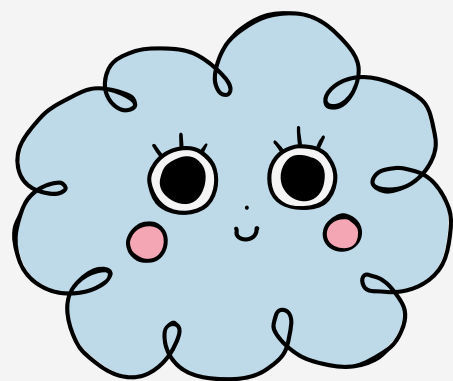
- Autosexual
- Interpersonal
- Parafílica



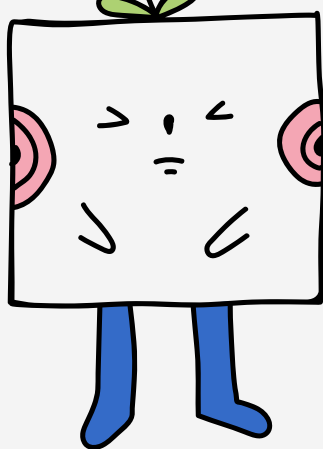
2

FACTORES

- Biológicos: factores que influyen en la elección de carrera.
- Psicológicos: Factores como la autoestima, la ansiedad y las experiencias previas influyen en la conducta sexual



- Socioculturales: La cultura y la educación sexual modulan la expresión de la sexualidad, afectando normas y tabúes

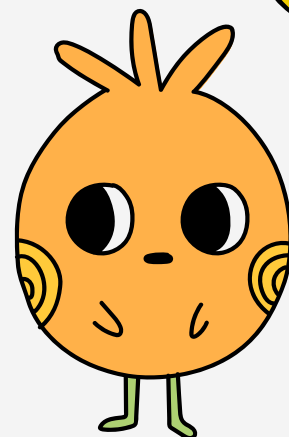


3

PARAFILIA

define las parafilias como patrones de interés sexual intenso y persistente hacia objetos, situaciones o individuos no particularmente asociados con el comportamiento sexual normativo

como: Exhibicionismo y Frotteurismo



MITOS

4

1. Las mujeres no tienen tanto deseo sexual como los hombres (El deseo sexual varía en cada persona, independientemente del género)
2. El sexo debe ser espontáneo y perfecto (La comunicación, la planificación y la aceptación de imperfecciones son clave para una vida sexual saludable)

