



**Asignatura: Orientación  
educativa**

**Profesor: Oscar Carreri Romero  
Alumna: Ximena Morales Guillén  
Unidad: 3 cuatrimestre: 8**

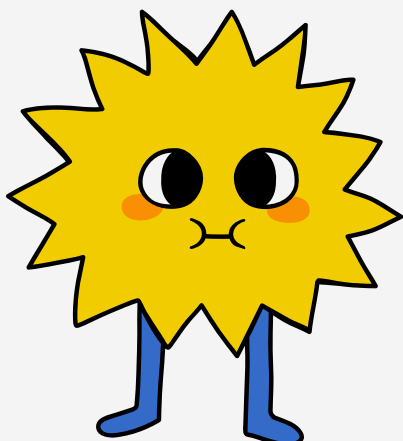
PRIMERA

# ENTREVISTA

1

## OBJETIVO

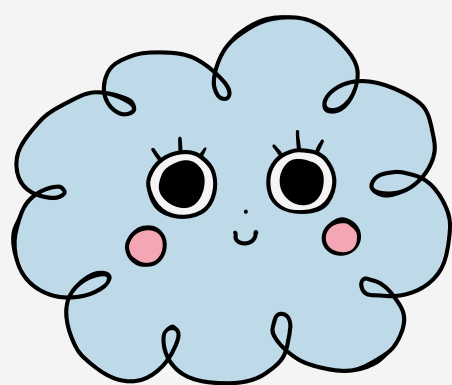
constituye la elaboración del primer diagnóstico, eventualmente la formulación del contrato de trabajo y, también eventualmente, la derivación del entrevistado.



2

## TEMAS

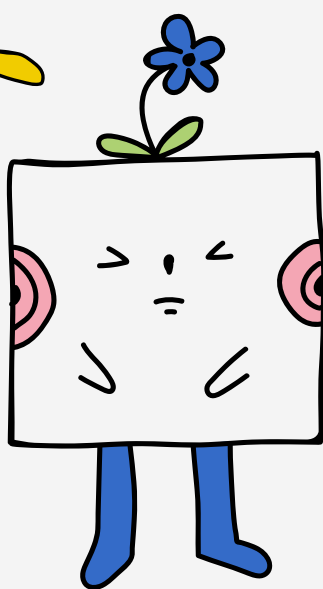
su relación con el estudio, las materias de la secundaria, preferencias y rechazos, relaciones con compañeros y profesores, opiniones de la familia sobre sus proyectos futuros, opiniones sobre si mismo que tienen él o los otros,



3

## FICHA PEDAGÓGICA

Para apoyar al profesor en la planeación de un programa que sea realista; para conocer los puntos débiles y fuertes de cada niño; para poder dividir la clase en grupos homogéneos; para adquirir una base útil en la orientación de los padres

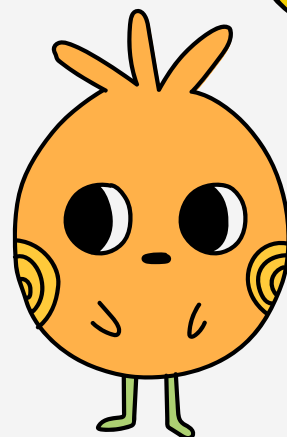


4

## ELEMENTOS

Físicos: como talla, peso, integridad de los sentidos, antecedentes psicológicos, anomalías físicas, etc.

Aspecto psicológico: inteligencia, edad cronológica, edad mental, aptitudes, habilidades, etc.



5

aspecto afectivo emocional: reacción,

autoridad, sensibilidad, reacciones sociales

aspecto socioeconómico: determina el nivel cultural, económico y social (vive con sus papás, divorciados, casados, etc)

aspecto pedagógico: en este apartado se evalúan las calificaciones del px

