



**asignatura: Intervención  
psicopedagógica**

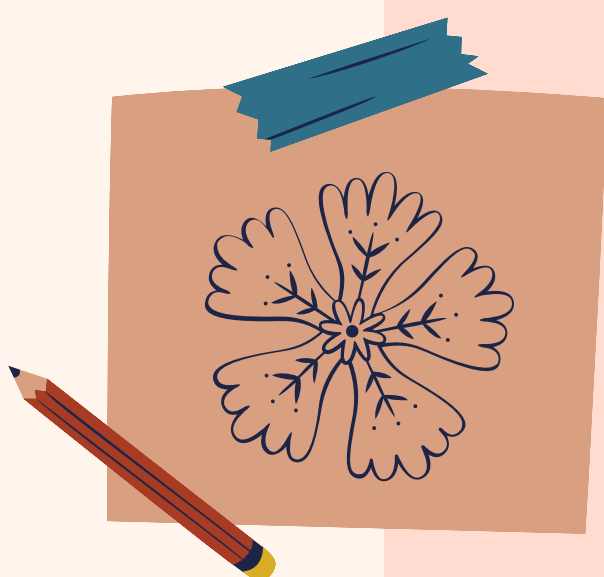
**Profesor: Hortencia Flores Guillen**

**Alumna: Ximena Morales Guillen**

**Unidad: 2      cuatrimestre: 8**

QUE REQUIERE LA EDUCACIÓN

# Inclusiva



## adaptación curricular

El currículo debe ser flexible y ajustado a las necesidades de todos los estudiantes. Esto puede incluir la modificación de contenidos, métodos de enseñanza, evaluación y recursos, para que sean accesibles a estudiantes con diferentes habilidades y estilos de aprendizaje.

## Formación docente

Los maestros y el personal educativo deben recibir capacitación especializada en enfoques inclusivos y en el manejo de la diversidad en el aula. Esto incluye estrategias para trabajar con estudiantes con discapacidades, necesidades educativas especiales, o cualquier otra diferencia significativa



## Acceso a recurso y apoyo

Los estudiantes deben tener acceso a materiales y herramientas que les permitan participar plenamente en las actividades educativas. Esto puede incluir tecnología adaptativa, materiales de lectura en braille, intérpretes de lenguaje de señas, entre otros.

## colaboración familiar

La participación de los padres, tutores y la comunidad es fundamental para crear un ambiente inclusivo. Es importante establecer canales de comunicación abiertos y efectivos entre la escuela y las familias para que puedan trabajar juntas en el desarrollo y bienestar del estudiante.



## entendemos que

Los planes de aprendizaje deben estar centrados en las necesidades, intereses y capacidades individuales de cada estudiante, promoviendo su desarrollo tanto académico como personal. La educación inclusiva busca transformar las escuelas y la sociedad en lugares más justos y equitativos, fomentando el respeto y la inclusión para todos.

