


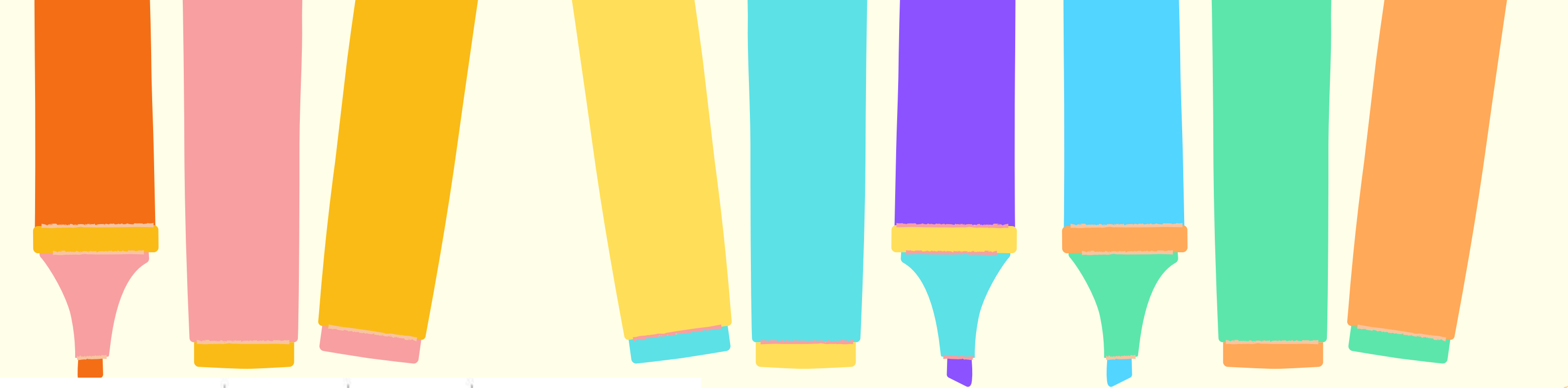


 **UDS**

**N O M B R E : L U I S F E R N A N D O  
L O P E Z G O M E Z  
M A T E R I A : I N T E R V E N C I O N  
P S I C O P E D A G O G Í A  
C U A T R I M E S T R E : 8  
P A R C I A L : 2**







La Educación Inclusiva requiere de cambios en la aproximación a las diversas características de los estudiantes y en las prácticas educativas



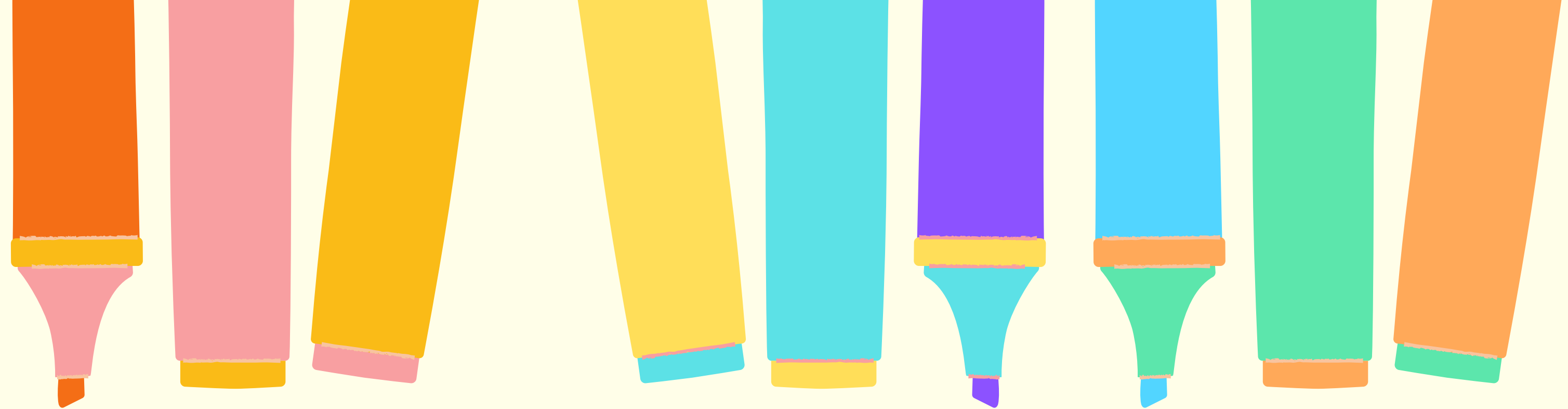
que el gobierno, las autoridades educativas locales y los colegios adapten su forma de aproximarse al currículo, a los soportes para los docentes, a los mecanismos de financiación y al ambiente construido



La tarea central de la inclusión es el aumento de los aprendizajes y de la participación de los estudiantes y la minimización de las barreras para su aprendizaje y participación







Involucra el proceso de incrementar la participación de los estudiantes, y reducir las formas como son excluidos desde la cultura



# LA INCLUSIÓN EN LA EDUCACIÓN

es un modelo educativo que busca que todos los estudiantes puedan aprender juntos, independientemente de sus características

Tiene que ver con el aprendizaje y la participación de todos los alumnos vulnerables a presiones excluyentes

