



UP UDS

ALUMNA:

RIBERA BALINAS JOCELYN

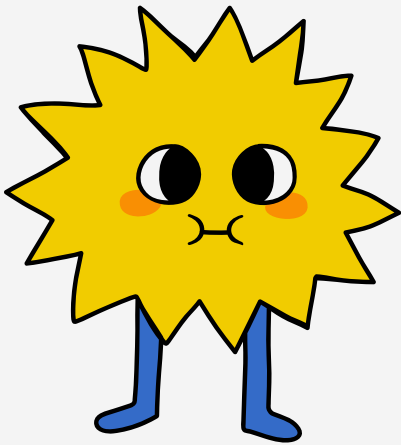
DOCENTE: HORTENSIA FLORES

FECHA: 15:02/25

EDUCACIÓN INCLUSIVA

¿Qué es?

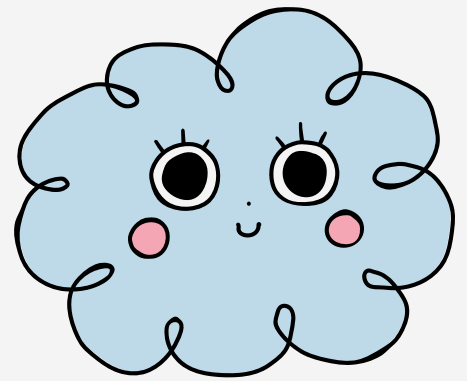
1



Son muchas las condiciones que se deben conjuntar para alcanzar la meta de integrar a las escuelas y aulas regulares a los alumnos y las alumnas con necesidades educativas especiales

2

requiere un enfoque que permita la participación activa de todos los estudiantes, independientemente de sus condiciones, capacidades o contextos.



SECUENCIALIDAD

3

necesidad de implementar un proceso gradual, organizado y adaptado a las necesidades individuales de los estudiantes. La educación debe ser progresiva, asegurando que todos los alumnos avancen a su propio ritmo, con apoyos y recursos adecuados.

4

ESTRUCTURA

Estructura: Una estructura inclusiva debe ser flexible y ajustada para responder a diferentes estilos y ritmos de aprendizaje. Esto implica la creación de ambientes que favorezcan la accesibilidad, el diseño universal de aprendizaje



En un enfoque inclusivo, la simbología puede abarcar la representación visual y conceptual de la diversidad dentro del entorno educativo. Esto incluye el uso de símbolos y materiales que favorezcan la comprensión y la comunicación para todos los estudiantes, sin importar sus capacidades.