

10 de febrero 2025

# TEORIA INNATISTA

Teorías de adquisición del lenguaje

# **INTEGRANTES**

**Alondra Monserrat Aguilar Domínguez**

**Kassandra Ballinas Culebro**

**Leyvi Jacqueline Hernández Aguilar**

**Lizbeth Elizabeth López de León**

**Carlos Aron Ramos González**

¿Creen que los niños nacen  
con la capacidad de aprender  
un lenguaje o que lo  
adquieren únicamente del  
ambiente?





## DEFINICIÓN

Propuesta por Noam Chomsky, los niños nacen con una capacidad innata para aprender un lenguaje.

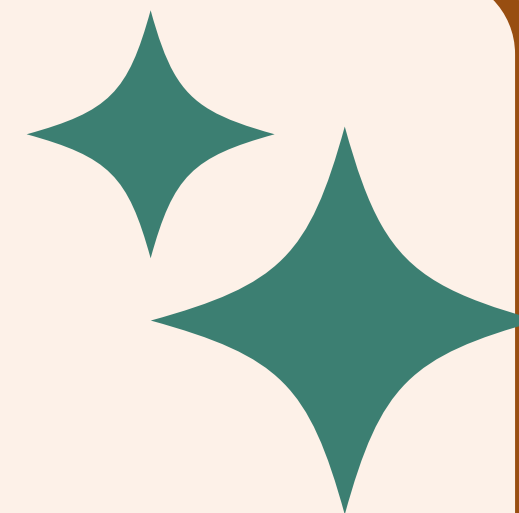
## CONCEPTO CLAVE

### Dispositivo de Adquisición del Lenguaje (DAL)

Es una estructura mental innata que permite a los niños descifrar y aprender las reglas gramaticales de cualquier idioma al que estén expuestos.



¿Creen que el hecho de que todos los niños atraviesen etapas similares en el desarrollo del lenguaje sin importar el idioma apoya la idea de que existe un mecanismo innato?



# CARACTERÍSTICAS

## UNIVERSAL

Son principios gramaticales.

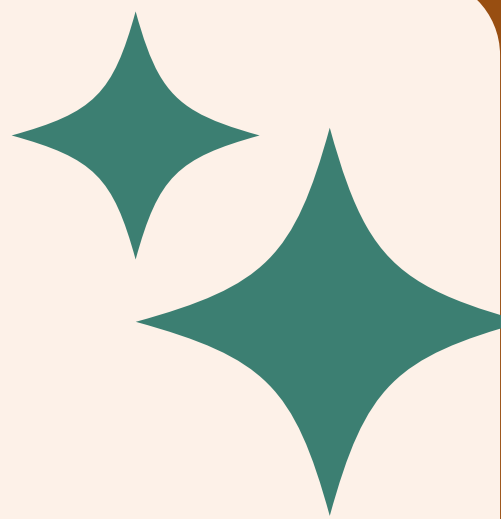
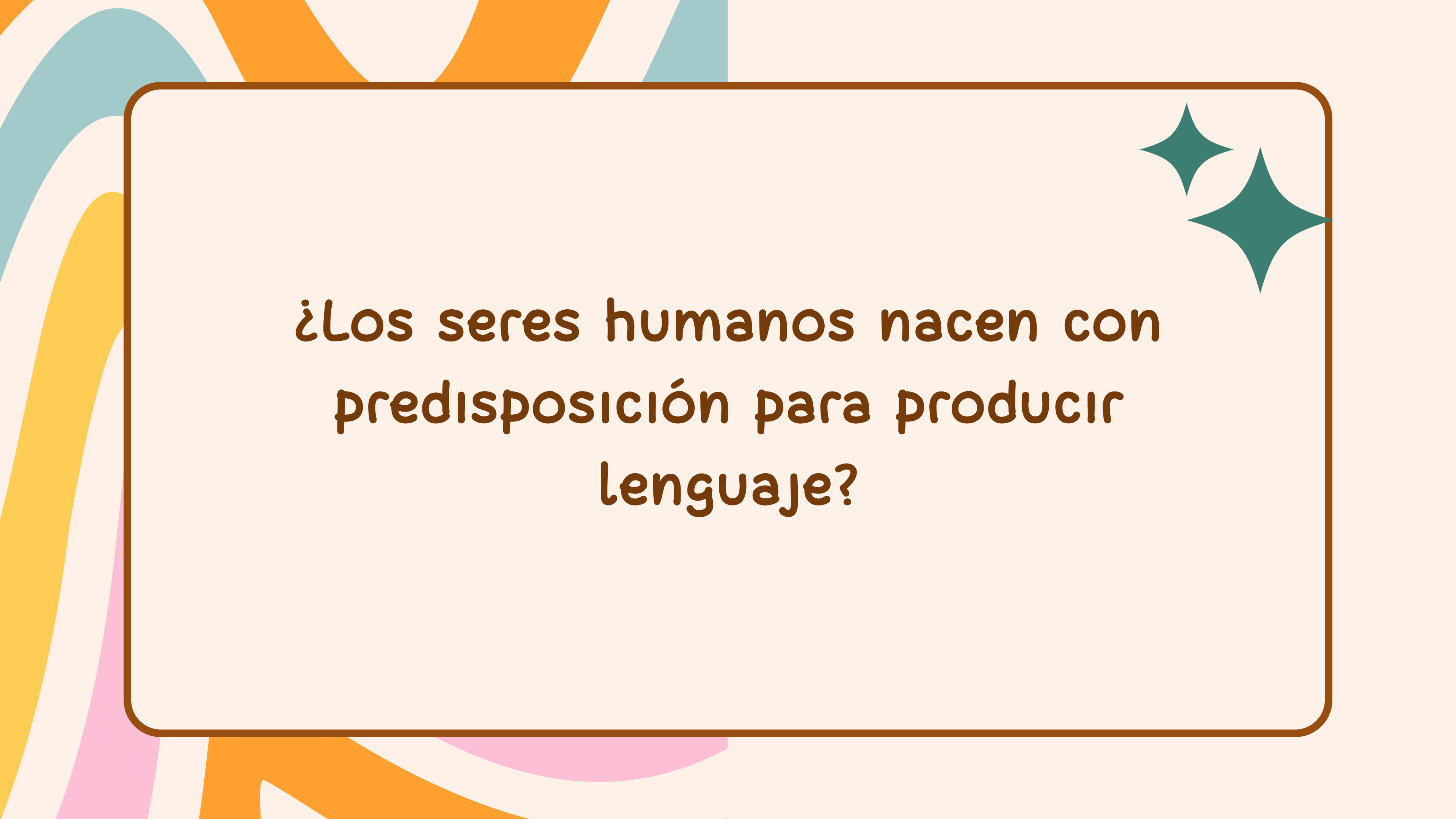


## AUTOMÁTICO

Los niños necesitan ayuda para comprender idiomas nativos.

## SENSIBLE AL PERIODO CRÍTICO

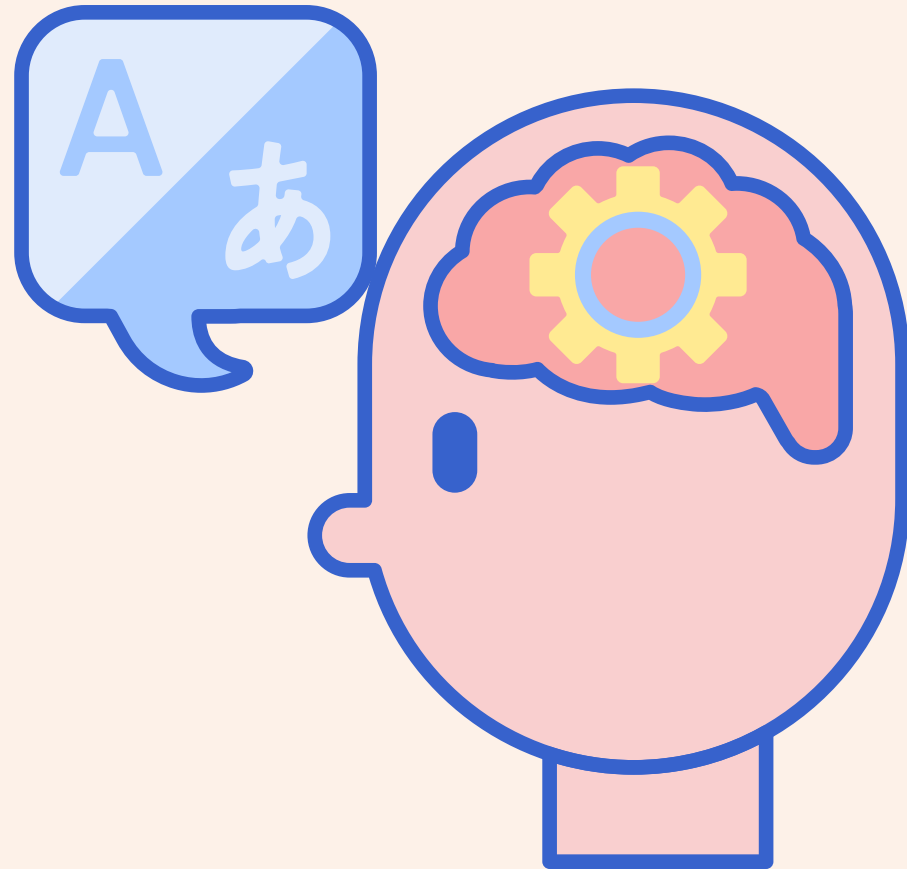
Para una mejor eficacia debe darse en los primeros años de vida.



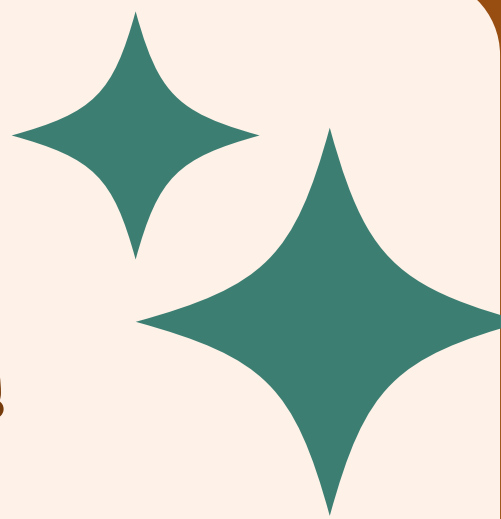
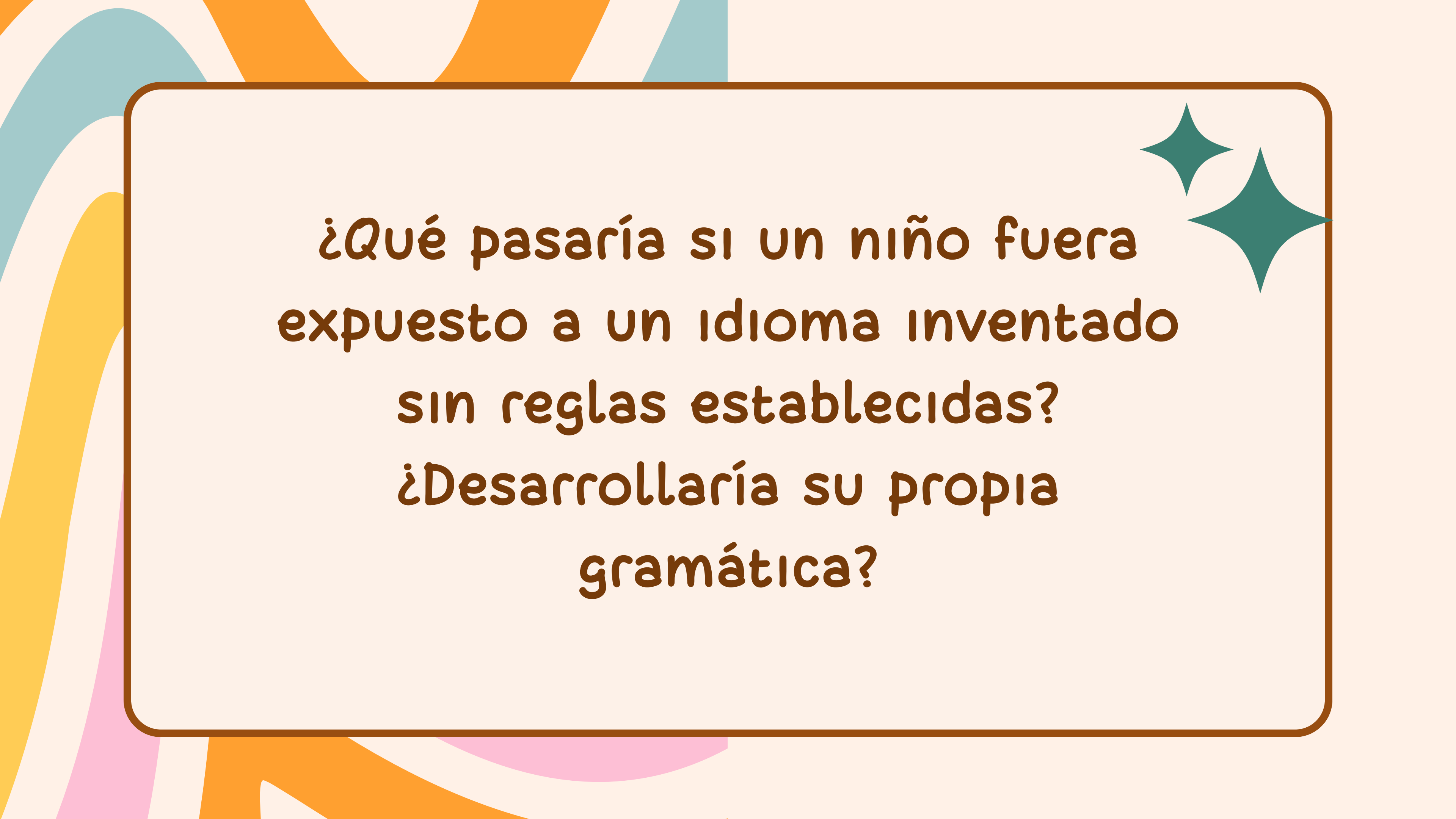
**¿Los seres humanos nacen con  
predisposición para producir  
lenguaje?**



## SEGÚN NOAM CHOMSKY



La capacidad para adquirir lenguaje es innata y está codificada en el cerebro humano.



**¿Qué pasaría si un niño fuera  
expuesto a un idioma inventado  
sin reglas establecidas?  
¿Desarrollaría su propia  
gramática?**

# EVIDENCIAS

## ¿Por qué estas evidencias son relevantes?

Demuestran cómo el cerebro humano está predispuesto a desarrollar el lenguaje, incluso en circunstancias donde el ambiente no provee el modelo tradicional.

## Lenguaje en niños sordos

Los niños sordos que no tienen acceso a un lenguaje formal (como la lengua de señas) tienden a desarrollar sistemas propios de comunicación gestual.



## Errores comunes en niños

Cuando los niños pequeños comienzan a hablar, cometen errores gramaticales como "Yo sabo" o "Ella no cabe".  
Estos errores no son imitaciones del habla adulta

## Período crítico del lenguaje

Investigaciones muestran que existe un período crítico durante el cual los niños deben estar expuestos a un idioma para desarrollarlo plenamente.



## CRITICAS Y LIMITACIONES

### FALTA DE EVIDENCIA DIRECTA



Critica de los detractores  
Los críticos señalan que  
el dal puede ser una  
metáfora mas que una  
estructura real

## ROL DEL AMBIENTE

(Ejemplo)

Los niños creados en ambientes ricos en interacción verbal tienden a desarrollar habilidades lingüísticas más avanzadas en ambientes con poca estimulación.



GRACIAS

