



Nombre de alumno: María José López Guillén

Nombre del profesor: Óscar Carreri Romero

Nombre del trabajo: Super nota

Materia: Motivación y emoción

Grado: Quinto cuatrimestre

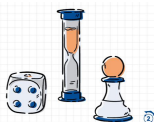
Grupo: "A"

Comitán de Domínguez Chiapas a 07 de Marzo de 2025

LA TEORÍA DE JUEGOS

¿Qué es la teoría de juegos?

Es un campo matemático y económico que estudia la toma de decisiones en situaciones donde el resultado de un individuo depende de las decisiones de otros. Utilizada para modelar situaciones de negociación, conflictos, competencia, etc.



Principales tipos de juegos y características:

Juegos cooperativos y no cooperativos: En los cooperativos, los jugadores pueden formar alianzas; en los no cooperativos, actúan individualmente.



Principales tipos de juegos y características:

Juegos de suma cero y de suma no cero: En los juegos de suma cero, la ganancia de un jugador implica la pérdida de otro. En los de suma no cero, todos pueden beneficiarse.



Principales tipos de juegos y características:

Juegos repetidos y de una sola vez: En los juegos repetidos, las interacciones pasadas pueden influir en decisiones futuras.



Conceptos fundamentales:

- 5) Juego: Situación con jugadores, estrategias y recompensas.
Jugadores: Individuos o entidades que toman decisiones.
Estrategias: Conjunto de acciones posibles para cada jugador.
Pago o recompensa: Beneficio o pérdida derivada de una estrategia.
Equilibrio de Nash: Situación en la que ningún jugador puede mejorar su recompensa cambiando unilateralmente su estrategia



Introducción al equilibrio de Nash



Referencias:

Diapositivas
Apuntes
Antología

LA TEORÍA DE JUEGOS

PRINCIPALES ÁMBITOS DE APLICACIÓN:

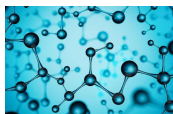
Economía: Explica la competencia y cooperación en los mercados.

Biología: Se usa para entender la evolución y las estrategias de supervivencia.



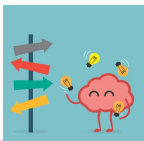
PRINCIPALES ÁMBITOS DE APLICACIÓN:

Política: Modela conflictos y negociaciones internacionales.



Relación con la psicología:

3) **En la toma de decisiones y racionalidad limitada:** Los individuos no siempre toman decisiones óptimas debido a restricciones cognitivas y emocionales.



Relación con la psicología:

Comportamiento prosocial y altruismo: La teoría de juegos explica cómo la cooperación y el altruismo pueden evolucionar en sociedades humanas.



Relación con la psicología:

Neuroeconomía y toma de decisiones: Estudios neurocientíficos han demostrado que ciertos cerebros como la prefrontal y la amígdala juegan un papel importante en la toma de decisiones estratégicas.



Referencias:

Diapositivas
Apuntes
Antología