



**Nombre de alumno: Ángel Antonio
Contreras Sima**

**Nombre del profesor: Oscar Carrerí
Romero**

Nombre del trabajo: Súper Nota

Materia: Motivación y Emoción

PASIÓN POR EDUCAR

Grado: 5°

Grupo: "A"

Comitán de Domínguez Chiapas a 07 marzo de 2025

TEORIA DEL JUEGO

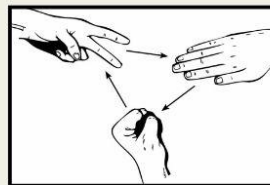
DEFINICIONES:



LA TEORÍA DE JUEGOS ES UN CAMPO MATEMÁTICO Y ECONÓMICO QUE ESTUDIA LA TOMA DE DECISIONES EN SITUACIONES DONDE EL RESULTADO DE UN INDIVIDUO DEPENDE DE LAS DECISIONES DE OTROS

EN PSICOLOGÍA:

DESDE LA PSICOLOGÍA, ESTA TEORÍA SE HA UTILIZADO PARA ANALIZAR LOS PROCESOS COGNITIVOS Y EMOCIONALES QUE INFLUYEN EN LA ELECCIÓN HUMANA EN CONTEXTOS SOCIALES Y COMPETITIVOS



JUEGOS COOPERATIVOS Y NO COOPERATIVOS

EN LOS COOPERATIVOS, LOS JUGADORES PUEDEN FORMAR ALIANZAS; EN LOS NO COOPERATIVOS, ACTÚAN INDIVIDUALMENTE.

JUEGOS DE SUMA CERO Y DE SUMA NO CERO:

EN LOS JUEGOS DE SUMA CERO, LA GANANCIA DE UN JUGADOR IMPLICA LA PÉRDIDA DE OTRO. EN LOS DE SUMA NO CERO, TODOS PUEDEN BENEFICIARSE

JUEGOS REPETIDOS Y DE UNA SOLA VEZ:

EN LOS JUEGOS REPETIDOS, LAS INTERACCIONES PASADAS PUEDEN INFLUIR EN DECISIONES FUTURAS.

APLICACIÓN:

•**ECONOMÍA:** EXPLICA LA COMPETENCIA Y COOPERACIÓN EN LOS MERCADOS

•**BIOLOGÍA:** SE USA PARA ENTENDER LA EVOLUCIÓN Y LAS ESTRATEGIAS DE SUPERVIVENCIA

•**POLÍTICA:** MODELA CONFLICTOS Y NEGOCIACIONES INTERNACIONALES

APLICACIÓN EN PSICOLOGÍA:

TOMA DE DECISIONES Y RACIONALIDAD

LIMITADA: LOS INDIVIDUOS NO SIEMPRE TOMAN DECISIONES ÓPTIMAS DEBIDO A RESTRICCIONES COGNITIVAS Y EMOCIONALES

COMPORTAMIENTO PROSOCIAL Y

ALTRUISMO: LA TEORÍA DE JUEGOS EXPLICA CÓMO LA COOPERACIÓN Y EL ALTRUISMO PUEDEN EVOLUCIONAR EN SOCIEDADES HUMANAS

NEUROECONOMÍA Y TOMA DE DECISIONES:

ESTUDIOS NEUROCIÉNTIFICOS HAN DEMOSTRADO QUE REGIONES CEREBRALES COMO LA CORTEZA PREFRONTAL Y LA AMÍGDALA JUEGAN UN PAPEL CLAVE EN LA TOMA DE DECISIONES ESTRATÉGICAS



TEORIA

DEL JUEGO

CONCEPTOS BASICOS:

•**JUEGO:** SITUACIÓN CON JUGADORES, ESTRATEGIAS Y RECOMPENSAS

•**JUGADORES:** INDIVIDUOS O ENTIDADES QUE TOMAN DECISIONES.

•**ESTRATEGIAS:** CONJUNTO DE ACCIONES POSIBLES PARA CADA JUGADOR.

•**PAGO O RECOMPENSA:** BENEFICIO O PÉRDIDA DERIVADA DE UNA ESTRATEGIA.

•**EQUILIBRIO DE NASH:** SITUACIÓN EN LA QUE NINGÚN JUGADOR PUEDE MEJORAR SU RECOMPENSA CAMBIANDO UNILATERALMENTE SU ESTRATEGIA (NASH, 1950).

