

# **SOBREPESO Y OBESIDAD**

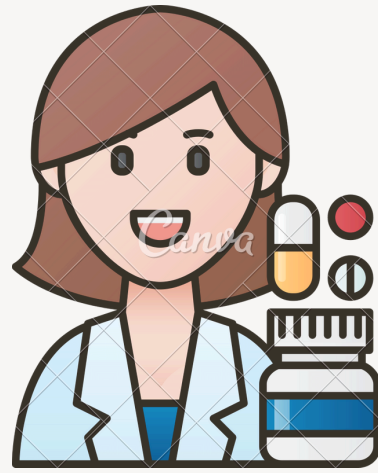
IMPLEMENTACIÓN DEL TRATAMIENTO.

Lic, Daniela Monserrat Méndez Guillen  
Alumn. Karol Figueroa Morales

# TRATAMIENTO FARMACOLÓGICO DE LA OBESIDAD

## Factores para un fármaco farmacológico:

- Etiológicos
- Respuesta terapéutica (efecto farmacológico)
- Dosis apropiadas
- Interacciones farmacológicas
- contraindicaciones médicas o psiquiátricas



## Características ideales de un fármaco para el tx de la obesidad según OMS

- Reducción demostrada en peso y enfermedades asociadas
- Efectos secundarios tolerantes o transitorios
- Sin reacciones adversas mayores después de años de uso
- Eficacia mantenida a largo plazo
- Sin propiedades adictivas
- Mecanismo (s) de acción conocido
- Costo razonable

## NIVELES DE INTERACCIÓN (fármacos en obesidad)

1. Disminuyendo la ingesta calórica por inhibición del apetito (anorexígenos) o aumento de saciedad (sacietógenos).
2. Aumentando el gasto energético y la oxidación de lípidos (termogénicos).
3. Inhibiendo la digestión y la absorción de macronutrientes de la dieta (inhibidores de enzimas digestivas)



## Clasificación de los fármacos más utilizados para el tratamiento de la obesidad según su mecanismo de acción

### INHIBIDORES DEL APETITO O ESTIMULADORES DE SACIEDAD:

- Adrenérgicos controlados (dietilpropion, mazindol, fentermina)
- Adrenérgicos no controlados (efedrina)
- Acción dual - adrenergico-serotonérgico (sibutramina)
- Inhibidores del receptor 1 en endocannabinoides (rimonabant)

## SIBUÜAMINA- SIBUTRAMINA:

presenta un mecanismo de acción doble, al evitar la recaptura sináptica de noradrenalina y serotonina



## ORLISTAT:

inhibidor de la lipasa pancreática

## RIMONABANT:

actúa en el sistema endocanabinoide -inhibe el apetito



## FLUOXETINA:

promueve una reducción del peso por su acción serotoninérgica (inhibición de la recaptura de la serotonina)

## SETRALINA:

antidepresivo inhibidor de la recaptura de serotonina en algunos pacientes produce un efecto ansiolítico y aumento en la sensación de saciedad al utilizarse en dosis de 50 a 100 mg/día



## METFORMINA

-sensibilizador de la acción insulínica  
-Disminución de la absorción de glucosa a nivel del tracto intestinal

# TRATAMIENTO FARMACOLÓGICO DE LA OBESIDAD

## TOPIRAMATO

agente antiepileptico que modula los canales de calcio y sodio además de bloquear los receptores de glutamato



## ANALOGOS DEL GLP-1 (Exenatida)

El GLP-1 o ente-roglucagon es una proteína derivada del proglucagon y secretada por las células L del íleon terminal en respuesta a la ingesta alimentaria

## PIRAMIINTIDA

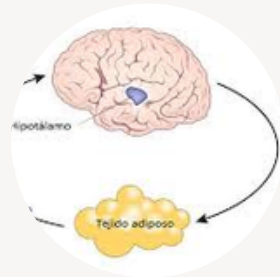
análogo sintético de la amilina (péptido secretado por las células beta pancreáticas), aprobado por la FDA para el tratamiento de la diabetes



## FARMACOS EN ESTUDIO

### LEPTINA

-Hormona inductora de saciedad secretada por los adipocitos  
-Útil para el tx en px obesos



### LORCASEINA

agonista serotoninérgico con una afinidad hasta de 100 veces por el receptor 2C  
-Se distribuye en el SNC

## FÁRMACOS NO APROBADOS

### EFEDRINA

fármaco que estimula los receptores  $\alpha_1$ ,  $\beta_1$ ,  $\beta_2$  y  $\beta_3$ - adrenérgicos lo cual conduce a un incremento en el gasto energético y utilización de grasas como sustrato energético



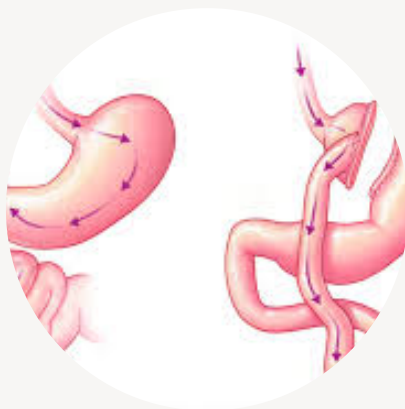
### CAFEINA

es una xanMETina que inhibe los receptores de adenosina y la fosfodiesterasa demostrando un efecto sinérgico al asociarse con efedrina

## TRATAMIENTO QUIRÚRGICO

### Cirugía bariátrica

Conjunto de procedimientos quirúrgicos usados para tratar la obesidad, buscando la disminución del peso corporal como alternativa al tratamiento con otros medios no quirúrgicos



### Tipos de cirugía bariátrica

- Restrictivas
- Malabsortivas
- Mixtas
- Marca pasos gástrico: regula el apetito en viendo descargas neuroelectricopasos gástricos para producir sensación de saciedad

### INDICADORES PARA LA CIRUGIA BARIATRICA

- Edad 18- 55 años
- IMC > 35 a 40 kg /m<sup>2</sup> con comorbilidades mayores asociadas susceptibles de mejorar tras la pérdida ponderal
- Obesidad mórbida establecida al menos 5 años





## Técnicas restrictivas

- Están diseñadas para restringir la ingesta de alimentos al provocar una sensación precoz de saciedad

### Las técnicas restrictivas utilizadas son:

- La banda gástrica ajustable
- La gastrectomía tubular o en manga



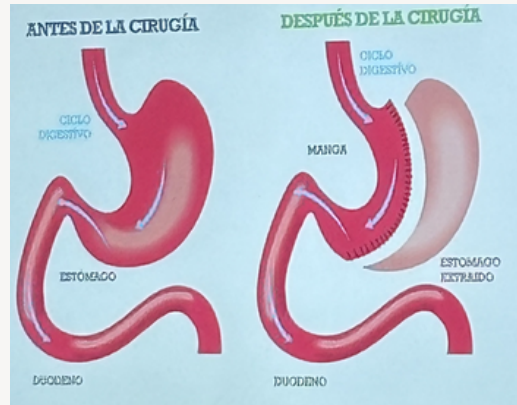
### Banda gástrica ajustable

1. Consiste en implantar un dispositivo circular alrededor de la región cardial del estómago dividiéndolo en dos porciones, una pequeña de unos 10 ml



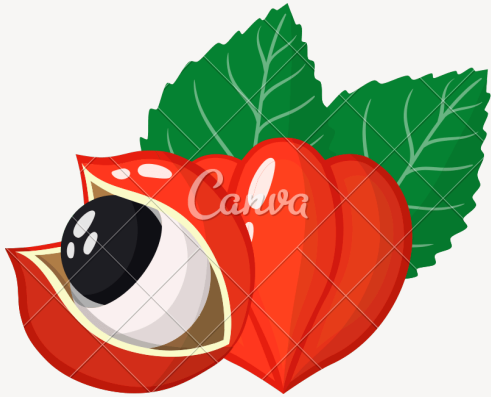
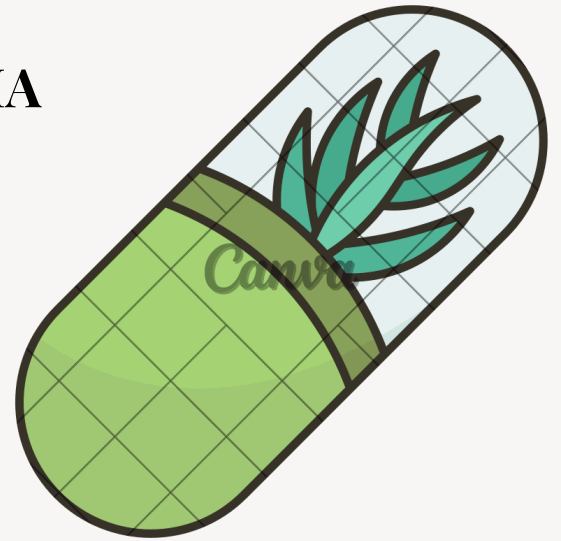
### Gastrectomía tubular o manga gástrica

- procedimiento restrictivo que se realiza por laparoscopia y que consiste en seccionar y resecar dos tercios partes del estómago en la curvatura mayor



## FITOTERAPIA

Los complementos termogénicos son cada día mas apreciados demandados pues no solo reducen el nivel de grasa en el cuerpo, sino que también incrementan los niveles y la disponibilidad de energía aumentando el movimiento de sangre, oxígeno y nutrientes hacia los músculos



### PAULLINA (GUARANÁ)

Los activos del guaraná, especialmente la cafeína, provocan un aumento de la temperatura corporal y de la termogénesis favoreciendo la eliminación de grasas almacenadas por el organismo

### ILEX PARAGUARIENSIS (YERBA MATE)

Como el té y el guaraná esta planta es rica en polifenoles y bases xánticas con acción lipolítica y termogénica

El mate incrementa la liberación de catecolaminas potenciando la termogénesis

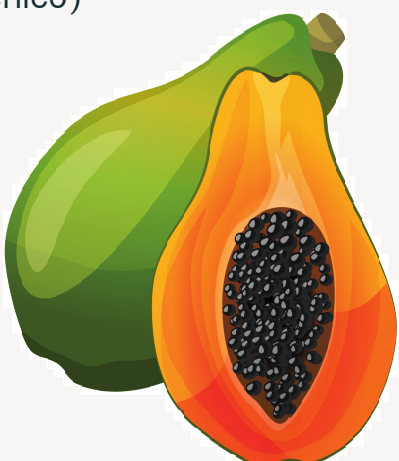


### CAFÉ VERDE

diurético y un excelente antioxidante, regulador de los niveles de glicemia que estimula la utilización de las grasas para obtención de energía

### CYNARA SCOLYMUS (ALCACHOFA)

Su propiedad reductor del colesterol se deben a su contenido en ácidos fenólicos (cinarina y ácido clorogénico)



### CARICA (PAPAYA)

Por su contenido papaína (enzima con acción proteolítica) resulta muy efectiva en la disgregación de las proteínas, mejorando la digestión y evitando los gases



## **ANANÁS (PIÑA)**

- proteína bromelina (acción enzimática)
- El ananás es rico en bromelaína, esta enzima tiene propiedades proteolíticas, capacidad para descomponer las proteínas, así como facilitar las digestiones de comida muy abundantes y muy proteicas