



Mi Universidad

SUPER NOTA

Nombre del alumno: Jennifer Edith Figueroa Santizo

Tema: Unidad II: Funciones

Parcial: 5to.

Materia: Procesamiento de la información con hoja de cálculo

Nombre del profesor: Icel Bernardo Lepe Arriaga

Licenciatura: psicología

Cuatrimestre: 5to

Lugar y Fecha de elaboración

Frontera Comalapa, Chiapas a 04 de abril del 2025

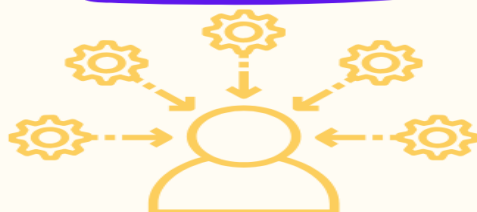


FUNCIONES



¿QUE ES UNA FUNCION?

Es una formula predefinida por Excel que opera sobre uno o mas valores (argumentos) en un orden determinado (estructura). El resultado se mostrara en la celda donde se introdujo la formula.



El tipo de argumento que utiliza una función es específico a la misma; los argumentos pueden ser números, texto, valores lógicos como verdadero o falso, etc.

Excel cuenta con una gran variedad de funciones dependiendo el tipo de operación o calculo; pueden ser matemáticas y trigonométricas, estadística, financieras de texto, entre otras mas.



Sintaxis de una función

1. Signo igual (=)
2. Nombre de la función
3. Paréntesis de apertura
4. Argumentos de la función separados por puntos y comas
5. Paréntesis de cierre

$$x = \frac{-b \pm \sqrt{b^2 - 4ac}}{2a}$$

$$ax^2 + bx + c = 0$$

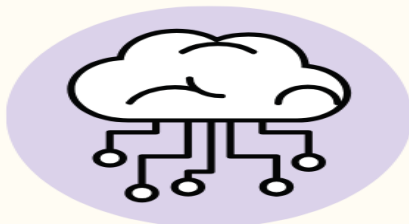
TIPOS DE FUNCIONES EXCEL

- Funciones de base de datos
- Funciones de búsqueda y referencia
- Funciones de cubo
- Funciones fecha y hora
- Funciones de texto
- Funciones de ingeniería
- Funciones financieras
- ETC.



FUNCIONES DE BUSQUEDA Y REFERENCIA

Estas funciones te ayudan a trabajar con matrices de datos, incluyen funciones que buscan y devuelven la ubicación valor dado.



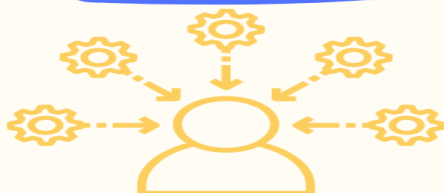


FUNCIONES



FUNCIONES DE TEXTO

Permiten manipular cadenas de caracteres como nombres de clientes, direcciones de calles y descripción de productos.



FUNCIONES FINANCIERAS

Esta función en Excel permiten obtener cálculos complejos como anualidad, bonos, hipotecas, etc.

Las principales funciones matemáticas y trigonométricas comúnmente utilizadas en Excel son:

- Concatenar
- Igual
- Limpiar
- Minusc
- Mayusc



FUNCIONES LOGICAS

Sirven para realizar la comparación lógica entre valores o referencias de celdas.

$$x = \frac{-b \pm \sqrt{b^2 - 4ac}}{2a}$$

$$ax^2 + bx + c = 0$$

Excel tiene varias funciones lógicas que permiten evaluar datos. La mayoría de estas funciones lógicas retornan como resultado verdad o falso.



EDICION AVANZADA

- CONTAR.SI
- COVAR
- BINOM.CRIT
- FRECUENCIA
- MEDIA.GEOM
- MAX
- MODA
- VARA
- ETC.

