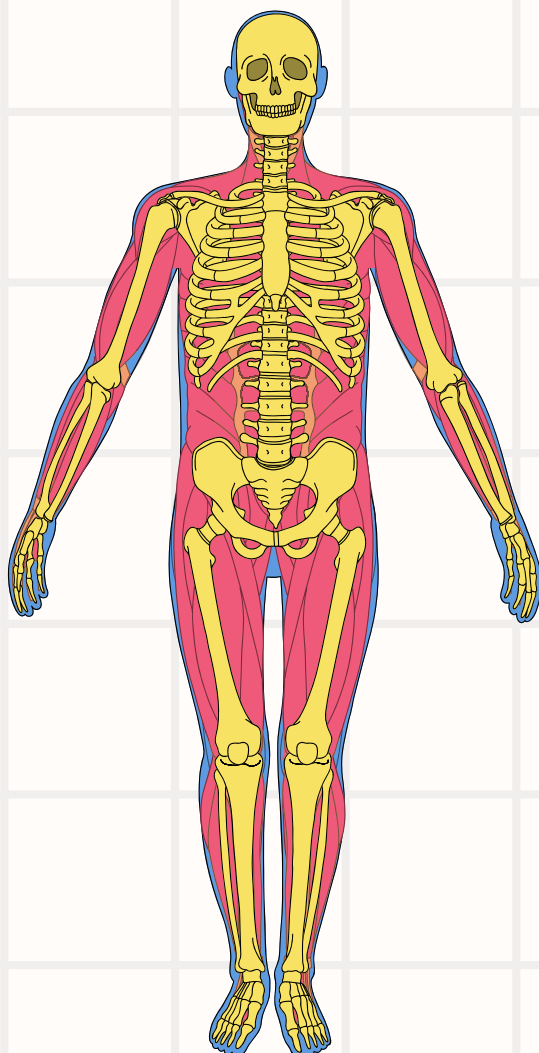


# NUTRICION EN ENFERMEDADES RENALES

NUTRICION EN LAS  
ALTERACIONES DEL  
MUSCULO ESQUELETICO

ALUMNO:DAMIAN  
ALEXANDER GARCIA  
VELASCO

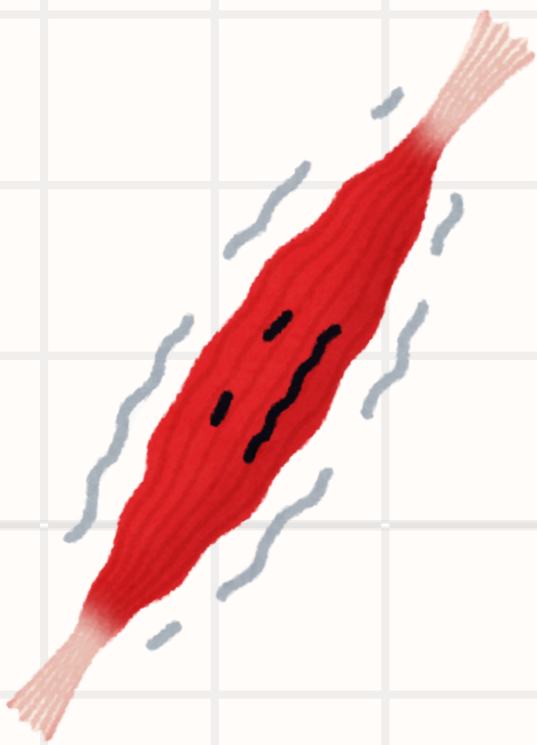
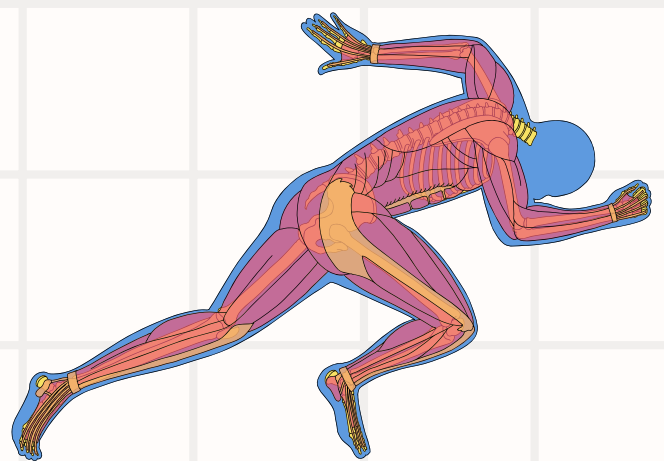
DOCENTE:DANIELA  
MONSERRATH MENDEZ  
GUILLEN



# NUTRICIÓN EN ALTERACIONES MÚSCULO ESQUELÉTICO

## ENFERMEDADES

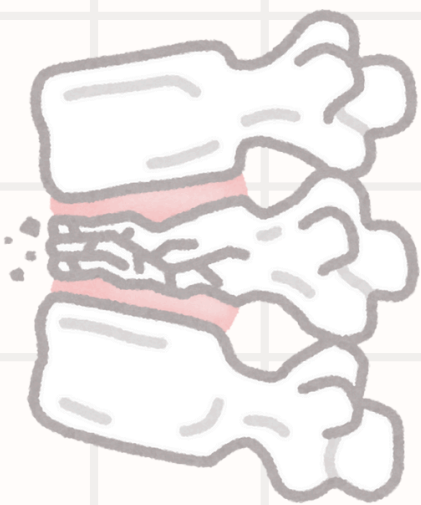
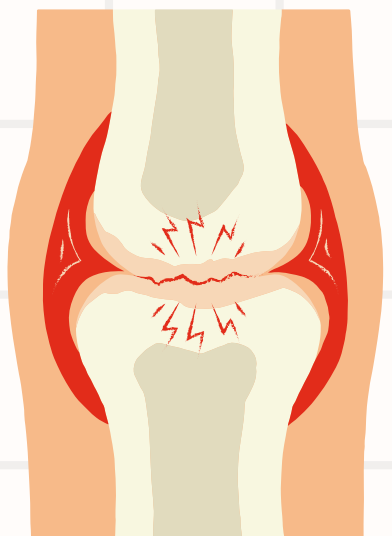
Las enfermedades musculo esqueléticas (MSDs) son lesiones o dolor en las articulaciones del cuerpo, ligamentos, músculos, nervios, tendones, y en las estructuras que sostienen las piernas, brazos, cuello y espalda.



Estas lesiones se deben a la aplicación continua de fuerza, la exposición continua a vibraciones o largos periodos en alguna postura incómoda

## DIAGNOSTICO

Se basa en la información sobre el dolor y los síntomas que informa la persona afectada, así como en el examen físico por un médico



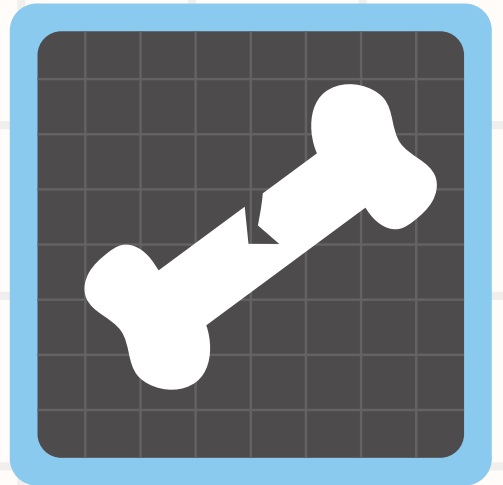
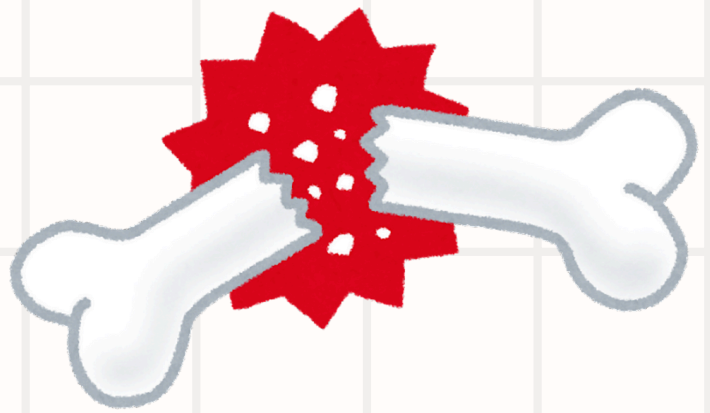
## OSTEOPOROSIS

Es una enfermedad generalizada del esqueleto caracterizada por baja masa ósea y deterioro de la microarquitectura que compromete la calidad del hueso.

# NUTRICIÓN EN ALTERACIONES MÚSCULO ESQUELÉTICO

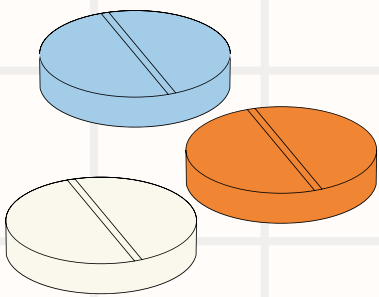
## FACTORES DE RIESGO

Las isoflavonas ejercen un efecto sobre los osteoblastos, estimulando su diferenciación y proliferación, potenciando la formación y mineralización del hueso.



## PRESCRIPCIÓN DIETÉTICA

La suplementación de calcio resulta efectiva para reducir la pérdida de hueso que se produce después de la menopausia, especialmente en las mujeres que toman poco calcio en su dieta.



La vitamina D se aporta al organismo en un 90% por la exposición al sol y algo menos de un 10% a partir de la dieta habitual o suplementada. Es fundamental para la absorción transcelular de calcio y su deficiencia es un factor decisivo para el desarrollo de la osteoporosis.



## FITOESTRÓGENOS E ISOFLAVONAS

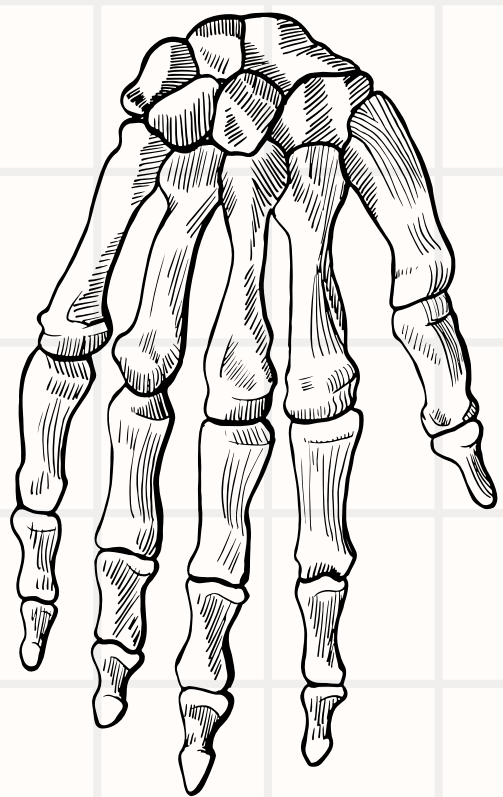
Los fitoestrógenos son compuestos no esteroideos que se encuentran en alimentos. Su estructura se asemeja a los estrógenos naturales y tienen una gran afinidad por los receptores  $\beta$ -estrogénicos, imitando sus acciones.



# NUTRICIÓN EN ALTERACIONES MÚSCULO ESQUELÉTICO

## ISOFLAVONAS

Las isoflavonas ejercen un efecto sobre los osteoblastos, estimulando su diferenciación y proliferación, potenciando la formación y mineralización del hueso.



## NUTRIENTES QUE POTENCIALMENTE PUEDEN PERJUDICAR LA SALUD ÓSEA

11	Na
Sodio	
22.989	



- Vitamina A
- Sodio
- Proteínas. Acidosis metabólica dietética.



## ENFERMEDADES NEOPLÁSICAS

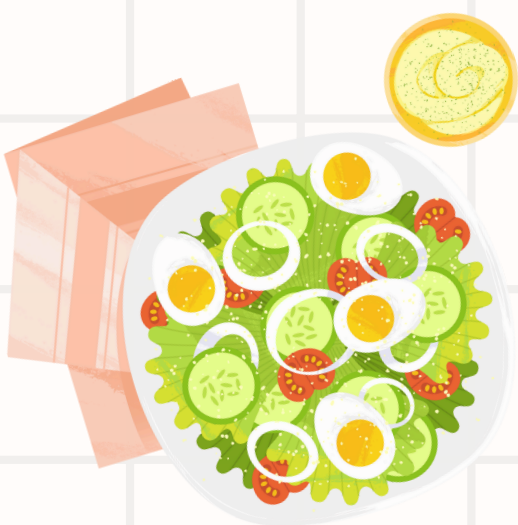
Es el término utilizado para nombrar la formación de un neoplasma o tumor, es decir, cualquier crecimiento descontrolado de células.



# NUTRICIÓN EN ALTERACIONES MÚSCULO ESQUELÉTICO

## RECOMENDACIONES NUTRICIONALES

- Buena presentación de las comidas que estimulen la ingesta.
- Mínimo 5 comidas al día
- Adaptar el horario de las comidas a las preferencias del enfermo.



## XEROSTOMÍA

Es un efecto secundario muy frecuente en tratamientos de tumores de cabeza y cuello con radioterapia, debido a la destrucción y fibrosis de las principales glándulas salivares.

- Bibliografía: Antología de la Universidad del Sureste, nutrición en enfermedades renales