



NUTRICION

Zhulma Ramirez



SINDROME NEFROTICO



MAESTRA : DANIELA GUILLÉN

Síndrome nefrotico enfermedad del riñón que ocasiona que el cuerpo elimine demasiadas proteínas en la orina

síndrome nefrotico suele aparecer pequeños vasos sanguíneos de los riñones que filtran desechos

Y exceso de de agua de la sangre generalmente también indice una enfermedad subyacente



Los síntomas

Hinchazón al rededor de los ojos , y pies , tobillos , orina espuma y aumento de peso debido a retención de líquidos



Tratamiento

Se ocupa de las afecciones subyacentes y puede consistir en el uso de medicamentos para la presión arterial y diuréticos



Causa que es un conjunto de síntomas que indican en los riñones no funciona como es debido

es demasiado proteína en la orina, ausencia de proteínas suficientes en la sangre y exceso sanguíneo, grasa o colesterol y la hincha

para controlar el sistema inmunitario como los corticoides pueden disminuir la inflamación que acompaña en alguna de las infecciones que pueden causar en el síndrome nefrótico. Los medicamentos incluyen

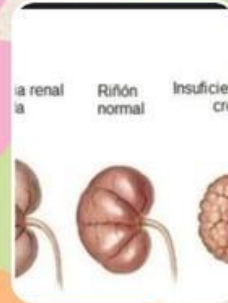
Incluye el reto Mama B que esto quiere decir que la Rituxan, la orina y la ciclos

Glomérulo
Túbulo



INSUFICIENCIA RENAL

Existe la insuficiencia renal y la crónica es insuficiencia renal. Era falla renal, afección que provoca en los riñones. Pierden la capacidad de eliminar desechos y equilibrar los fluidos.



AGUDA

La afección en los riñones, deja disfrutar los residuos en la sangre. La falla renal aguda se desarrolla rápidamente en algunas horas o días puede ser mortal, es más común en aquellas personas que sufren de enfermedades críticas y que ya están hospitalizadas.

SINTOMAS DE AGUDA

Síntomas son el menor flujo de orina, inflamación debido a la retención de líquidos, náuseas, fatiga, dificultad para respirar. Algunas veces los síntomas pueden ser leves o no manifestarse en lo absoluto.



CRÓNICA

La enfermedad crónica en los riñones que lleva la insuficiencia renal. Los riñones no filtran los desechos del exceso de líquido en la sangre. Cuando fallan los riñones, los desechos se acumulan, los síntomas aparecen lentamente y no son específicos en la enfermedad. Algunas personas no presentan síntomas en absoluto y son diagnosticadas por la diálisis de laboratorio. Los medicamentos pueden controlar los síntomas en las etapas posteriores, puede ser necesario filtrar la sangre con una máquina de diálisis.

SINTOMAS

Aparecen lentamente y no son específicos en la enfermedad. Algunas personas no presentan síntomas en absoluto y son diagnosticadas por la diálisis de laboratorio. Sus medicamentos pueden controlar los síntomas en las etapas posteriores, puede ser necesario filtrar la sangre con la máquina de diálisis o hacer un trasplante.

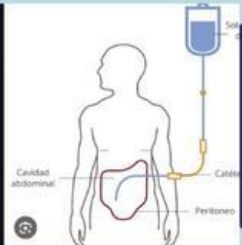


DIALISIS PERITONEAL HEMODIALISIS



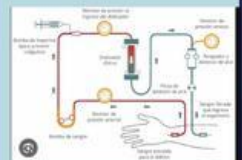
dialisis peritoneal es un tratamiento para la insuficiencia renal que se filtra en sangre a través del peritoneo. En el revertimiento del abdomen. Se realizan todos los días y puede hacerse en casa.

se realiza en insertar un catéter en el abdomen, se introduce una solución de diálisis a través del catéter. La solución absorbe el exceso de líquido y las toxinas. Después de unas horas se drena la solución y las toxinas a una bolsa se reemplaza la solución con una nueva bolsa



los diálisis peritoneal continúa con ambulatoria CAPD que se realiza manualmente durante el día. La diálisis peritoneal continúa con Cdur que se realiza con una máquina llamada recicladora, mientras el paciente duerme sus beneficios pueden ser que permita llevar una vida normal entre los intercambios ayuda a controlar el exceso de líquido y desecho da mayor flexibilidad de la alimentación con el número de medicamentos que se. Necesitan tomar

Hemodiálisis es un tratamiento que se filtra en la sangre para eliminar las toxinas y desechos como lo hacen los riñones cuando están sanos se utilizan cuando los riñones no funcionan de manera adecuada



se realiza en la sangre del paciente, pasa a través de un tubo hasta un filtro artificial llamado dializador. El dializador. Tiene dos compartimentos separados por la misma membrana semi permeable, un líquido especial que extrae los residuos de la sangre. La sangre regresa al cuerpo

sirve para ayudar a controlar la presión arterial, equilibrar los minerales importantes en la sangre como el potasio, sodio y calcio puede ayudar a que el paciente se sienta mejor y viva más tiempo alguno de los problemas que puede causar. Es la baja presión arterial, calambres, náuseas, dolores de cabeza y cansancio, se realiza en una institución o en el hogar



VALORACION NUTRICIONAL



se recomienda una dieta rica en proteína con pescado, aves de corral, carne de cerdo o huevos de cada comida. Las personas en tratamiento con diálisis deben comer de ocho a 10 onzas. Esto quiere decir 225 a 280 g de alimentos ricos en proteína cada día

eso también se basa a una importancia en la evaluación nutricional de renal que se tiene que sacar el IMC y saber cuánto peso sube o baja



Recomendaciones nutricionales

básicamente es la restricción o limitación de salina, grasas, saturadas, carnes rojas productos, azucarados, alimentos y bebidas procesadas favorecer la ingesta de lácteos bajos en grasas como más verduras, frutas, cereales de cumbres todos los ricos en fibra, frutos secos, pescado, preferiblemente blancos



personas con tratamiento en diálisis deben comer de ocho a 10 onzas 225 a 280 g de alimentos ricos en proteína cada día su nutricionista puede sugerirle que agregue claras de huevo claras de huevo en polvo o en proteína en polvo. Los minerales en calcio fósforo



la dieta renal es baja en sodio, fósforo y proteínas que hace incapaz en la importancia de consumir proteínas de alta calidad y limitar los líquidos. Algunas dietas renales también pueden limitar el potasio y el calcio.



si el paciente es diabético, debe de comer muchas frutas, verduras, grasas saludables y proteínas en grasas. Consumir menos sal, azúcar y alimentos con alto contenido de carbohidratos refinados como las galletas dulces, saladas y gaseosas por nombrar algunos. Su objeto individual de carbohidratos. Se basa en su edad y el nivel de actividad, medicamentos que toma y otros factores