

**ALUMNA: HILARY ARIADNE  
GUILLÉN MALDONADO**

**PROFESA: LUZ ELENA  
CERVANTES MONROY**

**ACTIVIDAD: SUPER NOTA.**

**UNIDAD 2**

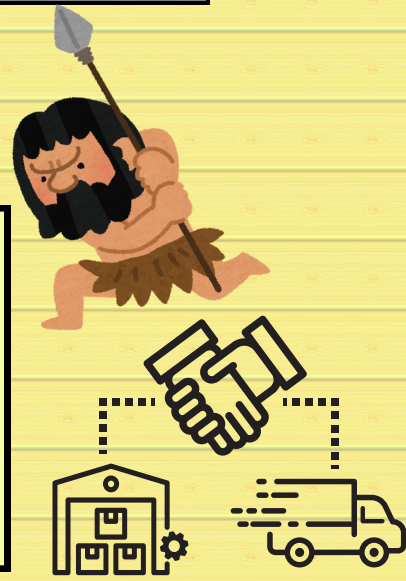
**CUATRIMESTRE: 5TO  
CUATRIMESTRE**



# DESARROLLO DEL CAPITALISMO MUNDIAL CON ÉNFASIS EN MÉXICO Y SUS VÍNCULOS CON LAS POLÍTICAS

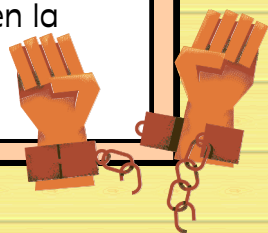
## LA SOCIEDAD PRIMITIVA

Es el primer modo de producción identificado en la humanidad. Se basaba en unas relaciones colectivas de producción (medios, propiedad, distribución de productos), y en la cooperación; no había interés económico para obtener excedentes; sólo se apoyaban para sobrevivir y protegerse de la fuerza de la naturaleza.



## EL ESCLAVISMO

El esclavo era considerado otro medio de producción, sin ningún derecho. El régimen esclavista se aplicaba básicamente en los latifundios, y su más alto desarrollo se alcanzó en la antigua Grecia y en Roma



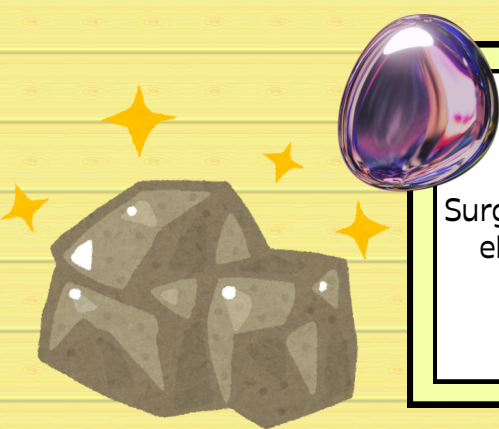
## EL FEUDALISMO

Época comprendida entre el siglo X y el XIII; surge como otro modo de producción o Feudo, caracterizado por la producción eminentemente rural y de subsistencia.



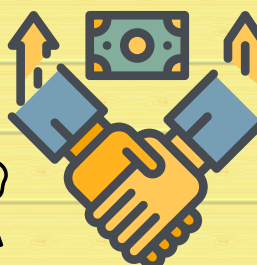
## EL MERCANTILISMO

Surge en el siglo XVI; aquí afloraron las ideas económicas y toma fuerza el comercio, así como la formación del llamado Estado-Nación, y el capital (representado en metales preciosos), acompañado de acumulación de riqueza.



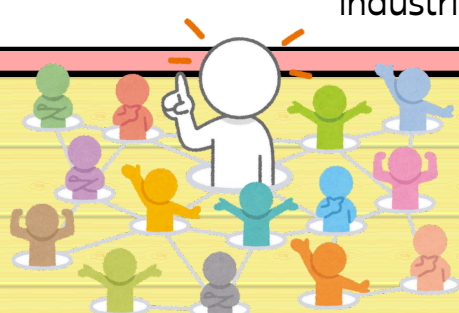
## EL CAPITALISMO

Surge en el siglo XVIII, con la denominada "burguesía"; en este modo de producción predomina la libertad económica, y la propiedad privada de los medios de producción.



## EL SOCIALISMO

Surge como reacción al capitalismo y a la propiedad privada; predomina la propiedad social o colectiva sobre los medios de producción y la distribución; además se identifica la proletarización de los trabajadores, dada por el capitalismo industrial.



# DESARROLLO DEL CAPITALISMO MUNDIAL CON ÉNFASIS EN MÉXICO Y SUS VÍNCULOS CON LAS POLÍTICAS

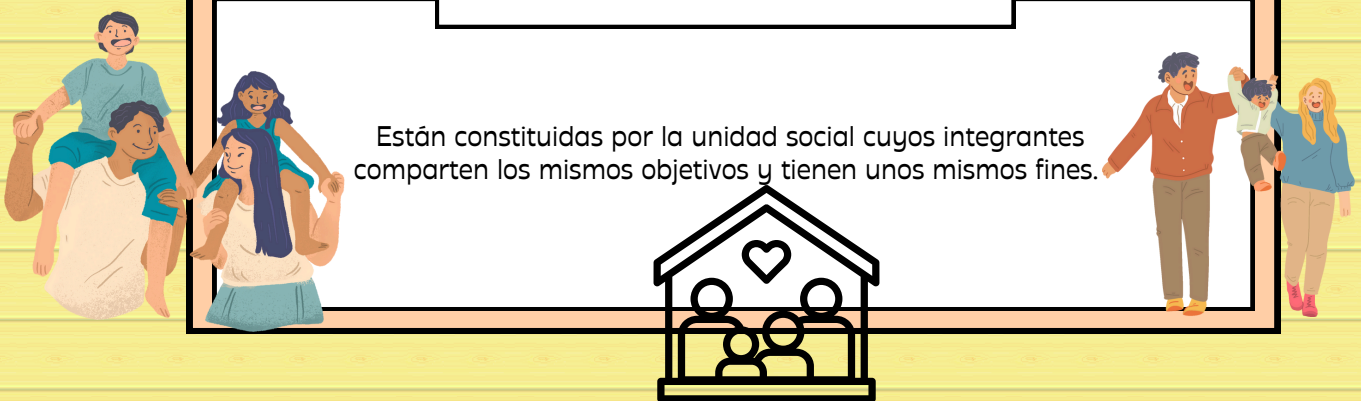
## ASPECTOS HISTÓRICOS—CONCEPTUALES DE LA ECONOMÍA POLÍTICA CON LOS PROBLEMAS DE ALIMENTACIÓN Y NUTRICIÓN DE LA REGIÓN Y/O PAÍS

Los agentes económicos están constituidos por las personas, grupo de personas o empresas que realizan una actividad económica. Los agentes pueden ser, a la vez, consumidores y productores de los bienes y servicios, que satisfacen necesidades humanas



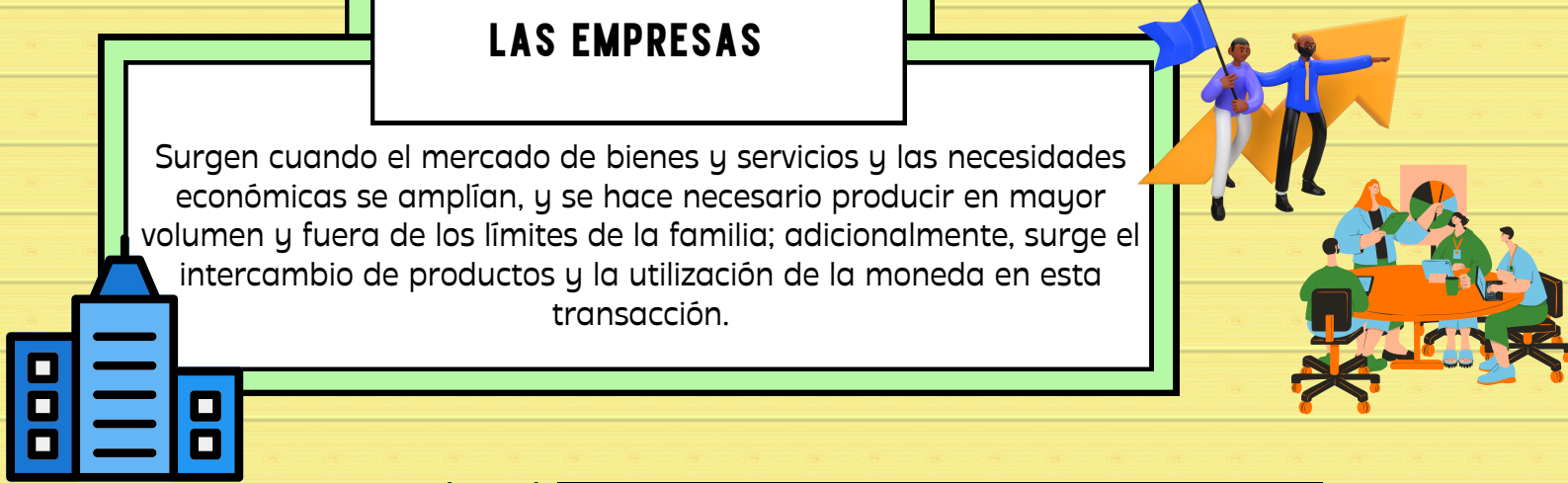
## LAS FAMILIAS

Están constituidas por la unidad social cuyos integrantes comparten los mismos objetivos y tienen unos mismos fines.



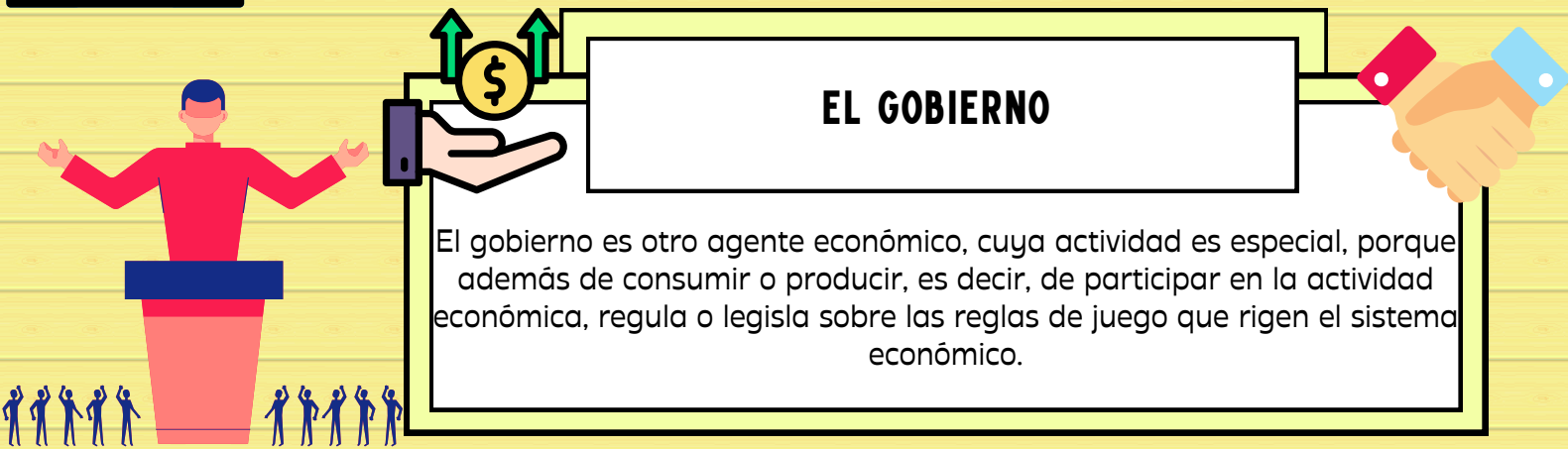
## LAS EMPRESAS

Surgen cuando el mercado de bienes y servicios y las necesidades económicas se amplían, y se hace necesario producir en mayor volumen y fuera de los límites de la familia; adicionalmente, surge el intercambio de productos y la utilización de la moneda en esta transacción.



## EL GOBIERNO

El gobierno es otro agente económico, cuya actividad es especial, porque además de consumir o producir, es decir, de participar en la actividad económica, regula o legisla sobre las reglas de juego que rigen el sistema económico.



## LOS FACTORES DE LA PRODUCCIÓN

Los factores de la producción, hacen parte del proceso económico que facilita la satisfacción de las necesidades humanas, mediante su interacción en las actividades de producción.

