



Nombre de alumno: Carolina Yazareth Juarez Ruedas

Nombre del profesor: Salomón Vázquez Guillén

Materia: Proyección Profesional. Super nota

Grado: 8°

Grupo: B

Comitán de Domínguez Chiapas a 26 de enero 2025

IMAGEN Y DESARROLLO DE SUS COMPONENTES.

CONCEPTO DE IMAGEN PROFESIONAL

La imagen profesional es la impresión que los demás tienen de una persona en un entorno laboral o profesional. Se basa en los estímulos que emite la persona a través de su imagen física, su comportamiento y su comunicación



EL VALOR DE TU IMAGEN PERSONAL EN EL ÁMBITO PROFESIONAL



Habla por nosotros y en el ámbito profesional representa una herramienta que puede actuar a tu favor o en tu contra. Cuidar tu branding personal puede ser un valor agregado que contribuirá al logro de tus objetivos

FACTORES DE PROYECCIÓN DE LA IDENTIDAD PROFESIONAL

La identidad profesional se construye a partir de diversos factores, como la formación, los valores, los conocimientos y las experiencias. Para proyectar una buena imagen profesional, se pueden considerar aspectos como la actitud, el comportamiento, la apariencia física y la vestimenta.

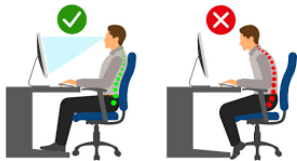


UNA IMAGEN PROFESIONAL EN TIEMPOS DE HOME OFFICE



Una imagen profesional en tiempos de home office es la percepción que se tiene de una persona que realiza su trabajo de manera profesional desde su casa. La imagen profesional es importante porque genera confianza y respeto, y puede ayudar a conseguir un ascenso, clientes o destacarse entre la competencia

BUENA POSTURA



Una buena postura es más que pararse derecho para verse mejor. Es una parte importante de su salud a largo plazo. El mantener su cuerpo en la posición correcta, ya sea que esté en movimiento o quieto, puede ayudarle a evitar dolores, lesiones y otros problemas de salud.

LA IMAGEN CORPORAL

El lenguaje corporal humano se inicia con la formación del feto dentro del seno materno. Ya en la infancia, antes de hablar, los niños desarrollan un lenguaje corporal.



IMAGEN IDEAL VS. IMAGEN PROYECTADA

La imagen proyectada refleja la imagen que sus productores esperan que las personas perciban o vivan en el destino, siendo una proyección intencional o involuntaria (imágenes inducidas e imágenes orgánicas, respectivamente)

La Imagen Ideal Es una proyección de lo que quieres ser y todavía no has alcanzado. Está vinculada a la montaña de deseos y sueños que hay en tu corazón y también a “lo que debes ser”

