

PROYECCIÓN PROFESIONAL

Nombre

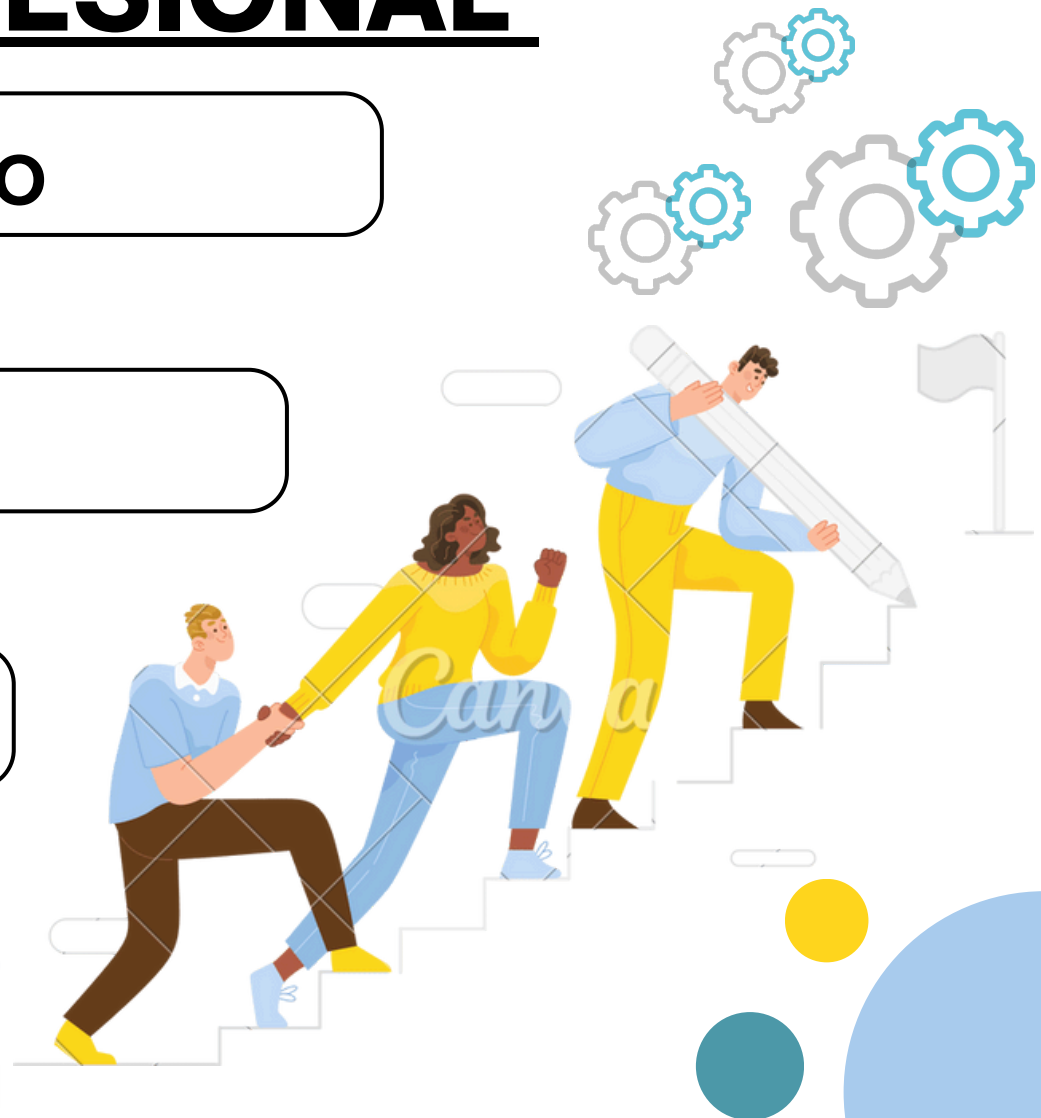
Hugo Mora Cano

Grado

Cuatrimestre 8

Mstro

Salomon Vásquez



PROYECCIÓN PERSONAL Y PROFESIONAL.

VALORES PERSONALES

Los valores personales juegan un papel crucial en la formación de nuestra imagen y personalidad. Algunos de los valores más importantes que podemos destacar son:

- La cortesía y la buena educación, que nos permiten interactuar de manera respetuosa y considerada con los demás.
- El dominio de sí mismo, que implica controlar nuestras emociones y acciones para tomar decisiones informadas y responsables.
- La serenidad, que nos permite mantener la calma y la tranquilidad en situaciones difíciles, lo que a su vez nos ayuda a tomar decisiones más acertadas.

IDENTIDAD PROFESIONAL

La identidad profesional se basa en la combinación de experiencias, conocimientos y perspectivas compartidas que definen la forma en que los individuos abordan su trabajo y resuelven problemas en su campo laboral.

MODELO DE DESARROLLO PROFESIONAL

Se refiere al proceso de crecimiento y maduración personal y profesional que atraviesan las personas a lo largo de su vida. Este proceso implica pasar por diferentes etapas, cada una con sus propias tareas, desafíos y relaciones.

PERFIL PROFESIONAL

Se refiere al desarrollo de habilidades y competencias en un individuo, tanto en la educación como en la profesión, para desempeñarse efectivamente en su campo laboral.

SISTEMAS DE DESARROLLO PROFESIONAL

Es el proceso de autoconocimiento y reflexión que permite a las personas:

- Identificar sus intereses y valores
- Reconocer sus fortalezas y debilidades
- Desarrollar una visión clara de sus objetivos y metas

Este proceso es fundamental para la planificación y desarrollo profesional, ya que ayuda a reducir el tiempo de selección para puestos vacantes y facilita la toma de decisiones informadas.