

Ginecología y obstetricia

MATERIA:

8°B

CUATRIMESTRE:

M.V.Z Román Reyes Vásquez

MEDICO:

Tipos de placentas en animales domésticos

TEMA:

Ancheyta Maldonado Alondra Guadalupe

INTEGRANTE:

Lic. Medicina veterinaria y zootecnista

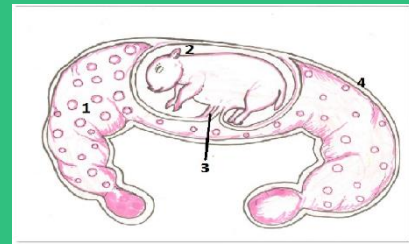
LICENCIATURA:

Tapachula, Chiapas a 07 de marzo de 2025

Tipos de placentas

¿Qué es?

La placenta presenta funciones endocrinológicas que serán importantes para el mantenimiento de la gestación y la inducción al parto.



DIFUSA
Equinos e suínos

Placenta difusa

Se caracteriza por presentar una superficie aterciopelada con vellosidades coriónicas muy próximas que se distribuyen por toda la superficie del corion.

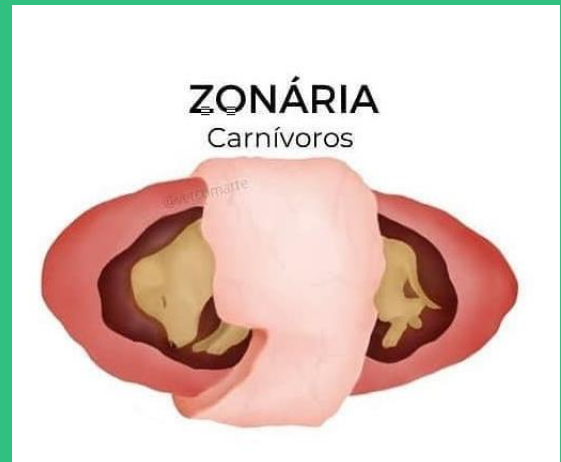
- Es característica en cerdas, yeguas y camélidos sudamericanos.
- En la yegua, se presentan algunas micro-zonas especializadas de vellosidades coriónicas (son sitios microscópicos de comunicación madre-feto.)

Placentas zonales

- Es característica de perros y gatos

Presenta tres tipos de zonas:

- Una región prominente de intercambio que forma una amplia zona alrededor del corion cerca del medio del feto.
- segunda zona pigmentada ubicada en los extremos de la zona de intercambio, la cual se caracteriza por presentar pequeños hematomas.
- Región poco vascularizada de apariencia transparente conformada por el corioalantoides que cubre los extremos distales del feto.



ZONÁRIA
Carnívoros



DISCOIDAL
Primates e roedores

Placentas discoidales

Se caracteriza por formar discos regionalizados, puede tener uno o más discos adyacentes distintos que contienen las vellosidades coriónicas que interactúan con el endometrio y brindan a la región el intercambio de nutrientes y desechos metabólicos.

- Es característica de roedores y primates.

Placentas cotiledonarias

Un cotiledón se define como una unidad de la placenta de origen trofoblástico conformado por abundantes vasos sanguíneos y tejido conectivo.

La unión del cotiledón fetal con el cotiledón materno conoce como "placentoma" que es el punto de intercambio materno-fetal.

- Se caracteriza de los ruminantes.



COTILEDONÁRIA
Ruminantes

BIBLIOGRAFÍA:

[Los distintos tipos de placenta: características y funciones - Biblioteca Escolar](#)

[8.3 Placentación | Reproducción de los animales domésticos](#)

[Placenta: Anatomía e Histología Comparada](#)