



GINECOLOGIA Y OBSTETRICIA

MATERIA:

CANCINO VELASQUEZ REYES ROMAN

DOCENTE:

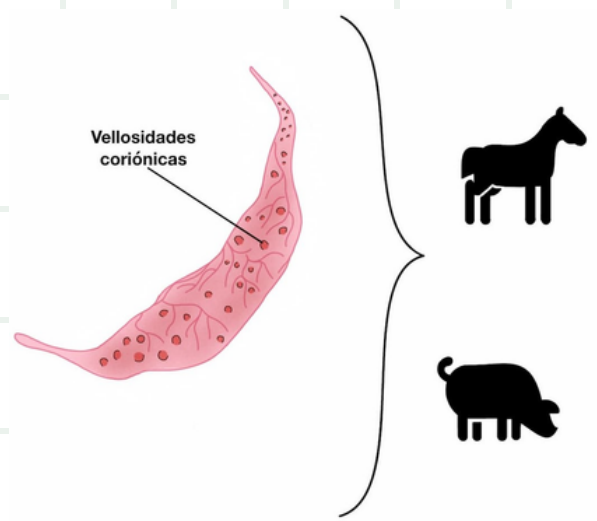
PEÑA RUIZ ALEJANDRA GUADALUPE

ALUMNA:

TIPOS DE PLACENTA DE LOS ANIMALES DOMESTICOS

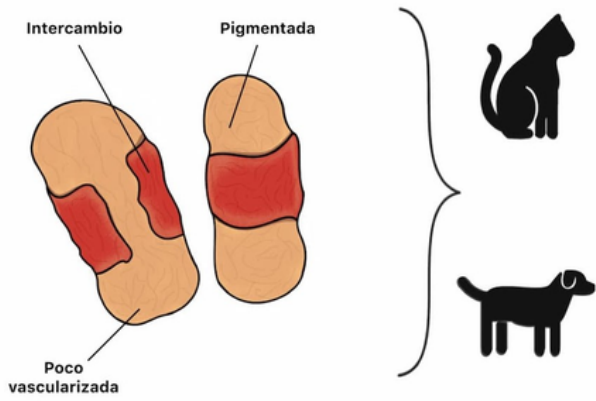
LAS PLACENTAS DIFUSAS

Este tipo de placenta es característica en cerdas, yeguas y camélidos sudamericanos.



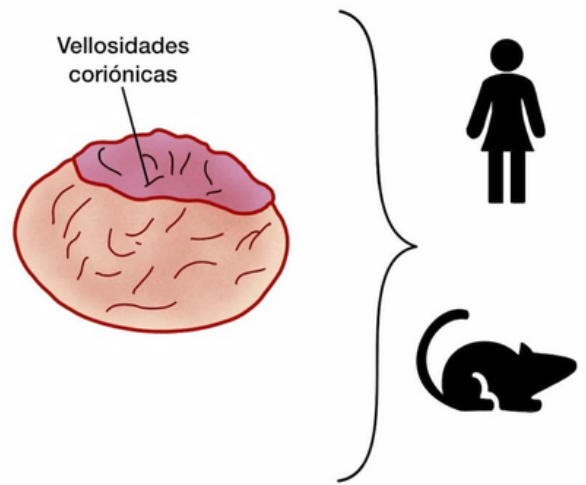
LAS PLACENTAS ZONALES

Este tipo de placenta es característica de perros y gatos, presenta tres tipos de zonas: una región prominente de intercambio que forma una amplia zona alrededor del corion cerca del medio del feto.



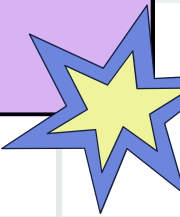
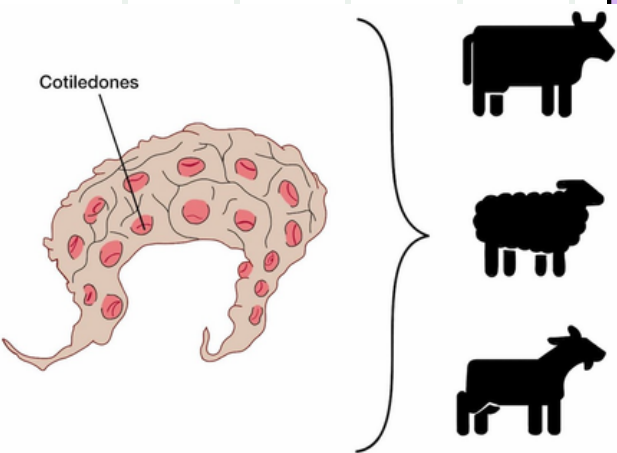
LAS PLACENTAS DISCOIDALES

Este tipo de placenta es característica de roedores y primates; se caracteriza por formar discos regionalizados, puede tener uno o más discos adyacentes distintos que contienen las vellosidades coriónicas que interactúan con el endometrio y brindan a la región el intercambio de nutrientes y desechos metabólicos



LAS PLACENTAS COTILEDONARIAS

Este es el tipo de placenta característica de los rumiantes.



<https://reproduccionanimalesdomesticos.fmvz.unam.mx/libro/capitulo8/img/Figura%2010.jpg>