



UNIVERSIDAD DEL SURESTE
MEDICINA VETERINARIA Y ZOOTECNIA
TAPACHULA CHIAPAS

MAESTRO:

ROMAN REYES
VELÁZQUEZ CANCINO

MATERIA:

GINECOLOGIA Y
OBSTETRICIA

PROYECTO:

TIPOS DE PLACENTA

ALUMNA:

ALONDRA CABRERA
CRUZ

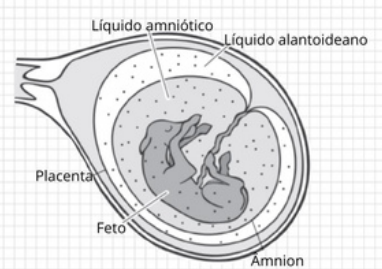
TIPOS DE PLACENTA

DIFUSA

Se caracteriza por presentar una superficie aterciopelada con vellosidades coriónicas muy próximas que se distribuyen por toda la superficie del corion.

PLACENTA DE EQUIDEOS

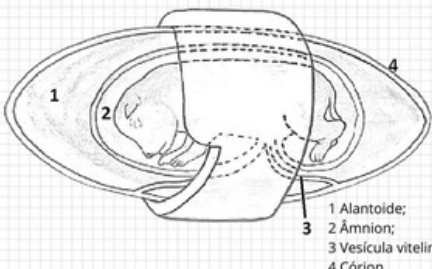
- Eplieliocorial;
- Difusa.



- Tempo de gestação: 11 meses

PLACENTA DE CARNÍVOROS

- Endoteliocorial;
- Zonária.



- 1 Alantoide;
- 2 Amnion;
- 3 Vesícula vitelina;
- 4 Córion

Tempo de gestação: 2 meses

ZONAL

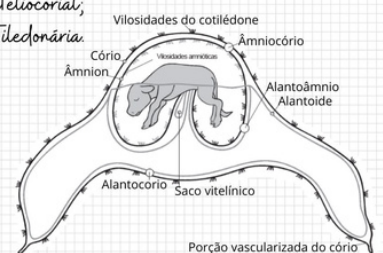
Este tipo de placenta es característica de perros y gatos, presenta tres tipos de zonas

COTILEDONARIA

Se presenta en la vaca, oveja y cabra. En estas especies, el útero está en contacto con los cotiledones de la placenta fetal;

PLACENTA DE RUMINANTES

- Eplieliocorial;
- Cotiledonária.



- Tempo de gestação:
 - Bovinas: 9 meses;
 - Caprinas: 5 meses;
 - Ovinas: 5 meses.

DISCOIDAL

La placenta forma un disco oval en el corioalantoide por medio del cual se une al endometrio

REFERENCIAS

- plataforma}
- [HTTPS://REPRODUCCIONANIMALESDOMESTICOS.FMVZ.UNAM.MX/LIBRO/CAPITULO8/PLACENTACION.HTML](https://reproduccionanimalesdomesticos.fmvz.unam.mx/libro/capitulo8/placentacion.html)
- [HTTPS://ES.SLIDESHARE.NET/SLIDESHOW/PLACENTACIN-DE-LOS-ANIM](https://es.slideshare.net/slideshow/placentacin-de-los-anim)

WDS
Mi Universidad