



GINECOLOGIA Y OBSTETRICIA

MATERIA:

CANCINO VELASQUEZ REYES ROMAN

DOCENTE:

PEÑA RUIZ ALEJANDRA GUADALUPE

ALUMNA:

# La pubertad en hembras y machos

La pubertad, en la hembra canina, se caracteriza por la presencia del primer celo, mientras que en el macho se caracteriza por el inicio de la actividad espermatogénica.

la mayoría entra en pubertad cuando alcanza aproximadamente el 70 - 80% de su peso corporal adulto, contando con una adecuada condición corporal. Generalmente, el tiempo de presentación es menor en las hembras que en los machos y está influenciada principalmente por la raza o talla, nutrición y ambiente.

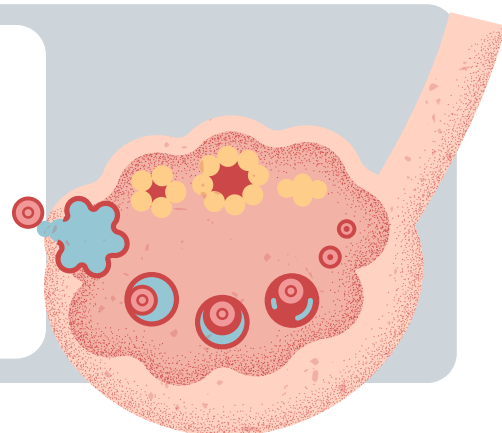


## CARACTERÍSTICAS DEL CICLO ESTRAL

La citología vaginal exfoliativa (CVE) es una técnica de gran valor en el manejo reproductivo de los caninos, permite identificar las fases del ciclo estral de la perra al detectar los cambios que ocurren en el epitelio vaginal durante cada una de ellas.

## FASES DEL CICLO ESTRAL

Las perras se consideran monoéstricas no estacionales y presentan de uno a dos ciclos por año. El ciclo estral se divide en cuatro fases: proestro, estro, diestro y anestro, cada una con características particulares en cuanto a comportamiento, signos, aspectos endocrinológicos y patrones celulares en la CVE



## Proestro

La duración del proestro es de 3 a 21 días. La estructura predominante en los ovarios son los folículos en crecimiento, los cuales incrementan la producción de estrógenos de niveles basales hasta alcanzar niveles máximos al final de esta etapa, mientras que la progesterona se mantiene en niveles basales (<1 ng/ml) durante esta fase.

## Estro

La duración del estro es de 3 a 21 días, la estructura predominante es el folículo de Graaf. Al inicio de esta fase ocurre un pico preovulatorio de LH, el cual es el factor desencadenante para que dentro de las siguientes 48 a 72 horas tenga lugar la ovulación.



## Diestro

La duración del diestro es de 80 a 100 días en perras vacías, y de  $63 \pm 5$  días en gestantes. El cuerpo lúteo es la estructura predominante, incrementa la concentración de progesterona hasta alcanzar niveles de 60-90 ng/ml. En hembras gestantes la progesterona desciende de manera gradual hasta 24 a 36 horas preparto, donde se registran niveles de 2 ng/ml. En el caso de hembras vacías el cuerpo lúteo sufre apoptosis.

<https://reproduccionanimalesdomesticos.fmvz.unam.mx/libro/capitulo18/caracteristicas-del-ciclo-estral.html>