



NOMBRE DEL ALUMNO: Gladis
Esthepanie Lobato García

TEMA: PATOLOGIAS Y TECNICAS
QUIRURGICAS EN OVINOS Y CAPRINOS

NOMBRE DEL PROFESOR: José Mauricio
Padilla Gómez

LICENCIATURA: Medicina Veterinaria y
Zootecnia

CUATRIMESTRE: 5

PATOLOGIAS Y TECNICAS EN CIRUGIA

OVINOS Y CAPRINOS



BOTULISMO

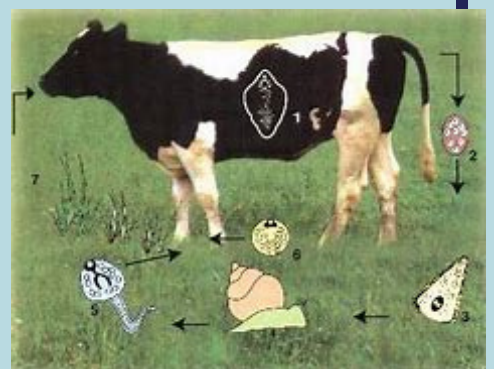
Enfermedad causada por *Clostridium botulinum*, es una enfermedad caracterizada por parálisis muscular. La bacteria se encuentra en el suelo y en el agua. Sinonimias; Intoxicación botulínica, parálisis botulínica

Patogenia y etiología; Toxina botulínica, ingestión de toxina y acción neurotóxica

CARBON SINTOMÁTICO

También conocido como edema maligno es una enfermedad aguda, contagiosa, y potencialmente mortal. Esta enfermedad es causada por la bacteria *Clostridium chauvoei* que se encuentra principalmente en el suelo. Sinonimias; Carbon bacteriano, antrax.

Patogenia y etiología, la infección ocurre cuando el animal entra en contacto con esta bacteria a través de heridas.



EDEMA

Se presenta por la presencia de líquido transparente o amarillo en el tejido subcutáneo, principalmente en el cuello, cabeza y el pecho. Las áreas afectadas por el edema pueden desarrollar gangrena.

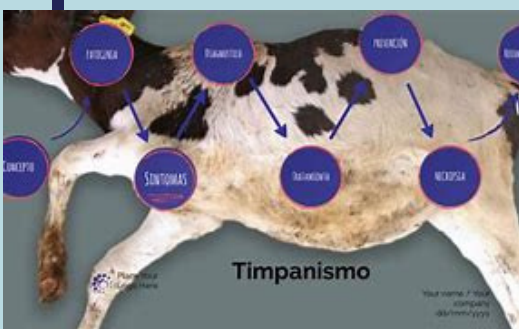
Tratamiento: antibióticos (penicilina, tetraciclina, amoxicilina)

HIPOCALCEMIA

Es una condición metabólica que afecta en el periodo de gestación y lactancia.

Es un desequilibrio en los niveles de calcio en la sangre.

Esta condición impacta múltiples órganos, principalmente muscular y nervioso.



TIMPANISMO

Es una condición potencial, caracterizada por una distensión anormal del rumen debido a la acumulación de gas.

La presión ejercida en el rumen puede comprometer la respiración.

EDEMA MALIGNO

Bacteria provocado por *Clostridium*, conocido como enfermedad de la pata negra, es una inflamación con líquido en las patas traseras, presenta inflamación, muerte en pocas horas o días.

