



Nombre del Alumno: Dulce lisbeth mejia morales

Nombre del tema: Signos clínicos

Nombre de la Materia: Patología y técnicas quirúrgicas de
ovinos y caprinos

Nombre del profesor: José Mauricio Padilla Gómez

Nombre de la Licenciatura: Medicina Veterinaria y
Zootecnia.

Cuatrimestre: 5

Grupo :A

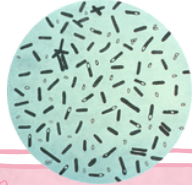
SIGNOS Clínicos

Botulismo

Signos clínicos:

Fase temprana: suelen ser sutiles, incluyen depresión, letargo, pérdida de apetito y disminución de la producción de leche, debilidad muscular y dificultad al caminar.

Fase avanzada: Parálisis muscular progresiva, comenzando en las extremidades posterior, extendiéndose al cuello y la cabeza, dificultad para tragar y respirar, parálisis de lengua, lo que dificulta la masticación, dilatación pupilar y prolapso de tercer párpado.



1)

Carbón sintomático

Signos clínicos

Fase inicial: Con una Fiebre alta de 40-42°C, un rápido desarrollo de edema en el sitio de infección, en extremidades, cabeza y cuello.

Fase posterior: disminución de leche, dificultad para respirar, depresión, parálisis muscular, convulsiones, coma, muerte en 24hrs después.



2)

Hipocalcemia

Signos clínicos

Fiebre leve, debilidad muscular, alteraciones neurológicas, depresión, tétania, coma, trastorno cardíaco (taquicardia y arritmias).

3)

Timpanismo

Signos clínicos

Distensión abdominal, dificultad de respirar, inquietud, Taquicardia.



4)

Edema maligno

Signos clínicos
Fiebre, edema, letargos.



5)

Tétanos

Signos clínicos
Bloqueo neuronal, espasmos, rigidez muscular, fallo respiratorio, orejas erguidas, prolapso del 3 párpado, fiebre, duración.



6)

Enterotoxemia infecciosa

Signos clínicos

Hiperaguda: Muerte súbita.

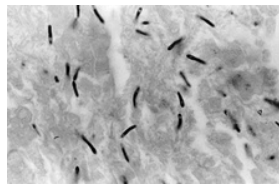
Aguda: Depresión, dolor abdominal, diarrea (a veces hemorrágica), convulsiones, temblores, salivación excesiva.

Subaguda/crónica: Pérdida de peso, diarrea intermitente, debilidad



Hepatitis necrótica

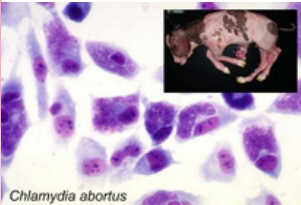
Inicio súbito, depresión y anorexia, signos neurológicos, ictericia.



Glamidiosis

Signos clínicos:

Tos seca o productiva con expectoración mucopurulenta, Fiebre, que puede ser intermitente o continua, debilidad, letargo y pérdida de peso, dificultad respiratoria, jadeo o disnea.



Chlamydia abortus

Lentivirus

Signos clínicos

Respiratorios:
Disnea progresiva
Tos seca
Pérdida de peso.

Articulares:
Artritis crónica
Cojera
Inflamación articular.

Neurológicos:
Ataxia
Parálisis progresiva
Cambios de comportamiento.



Linfadenitis caseosa

Forma Externa
Abscesos visibles y palpables en ganglios linfáticos superficiales.
Localizaciones comunes: región submandibular, preescapular y prefemorales. Abscesos firmes al tacto, que pueden romperse y drenar un pus espeso.

Forma interna
Signos inespecíficos como pérdida de peso y condición corporal. Posible dificultad respiratoria si hay afectación pulmonar. En casos avanzados, debilidad general y anemia.

Edema maligno

Signos clínicos

Fiebre, edema, letargos.



CARBÓN SINTOMÁTICO O EDEMA MALIGNO