

UDS

Nombre de alumno: IVÁN DE JESÚS MORENO LÓPEZ

NOMBRE DEL PROFESOR: MAURICIO P'ADILLA GOMEZ

Nombre del trabajo: SUPER NOTA

Materia: PATOLOGIA Y TECNICAS QUIRURGICAS DE OVINOS Y
CAPRINOS

Grado: 5

Grupo: A

Comitán de Domínguez Chiapas a 25 de ENERO de 2025.

SIGNOS CLINICOS

1.1 BOTULISMO.

FASE TEMPRANA: Los signos clinicos iniciales suelen ser sutiles y pueden pasar desapercibidos

Incluyen: *Depresión, y letargo *Perdida de apetito y disminucion en la produccion lechera *Debilidad muscular y dificultad para caminar

FASE AVANZADA: A medida que la enfermedad progresa, los signos clinicos se vuelven mas evidentes y graves: *Paralisis muscular productiva, comenzando en las extremidades posteriormente extremidades del cuello y la cabez



1.2 CARBÓN SINTOMÁTICO.

FASE INICIAL: Aguda fiebre alta(40-42°) y un rapido desarrollo de edema en el sitio generalmente en las extremidades, cabeza y cuello

FASE POSTERIOR: A medida que la enfermedad progresa, se observa una disminucion de la produccion de leche, dificultad para respirar, convulsiones y coma.

La muerte puede ocurrir en unas 24 horas desde la aparicion de los síntomas



1.3 CLAMIDIOSIS.

*Tos seca o productiva con expectoración mucopurulenta

*Fiebre, que puede ser intermitente o continua.

*Debilidad, letargo y perdida de peso

*Dificultad respiratoria, jadeo o disnea



SIGNOS CLINICOS

1.4 EDEMA MALIGNO.

FIEBRE: los ovinos afectados por edema maligno suelen presentar fiebre alta, que pueden ser un indicador de la enfermedad

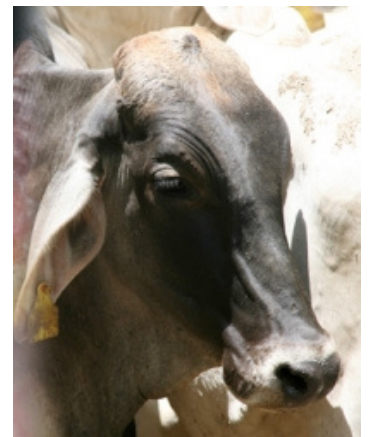
LETARGIA: Disminución de la actividad y el estado de alerta del animal. Los ovinos letárgicos pueden parecer somnolientos y reticentes a moverse.

EDEMA: Se observa en la cabeza, el cuello, la garganta y las extremidades, la inflamacion puede ser severa y provocar dificultad para respirar



1.5 ENTEROTOXEMIA INFECCIOSA.

- Apatía, depresión e inapetencia
- Dolor abdominal
- Convulsiones
- Temblores
- Marcha en círculos
- Cabezazos contra objetos fijos
- Rechinar de dientes
- Movimientos faciales
- Rigidez
- Muerte súbita



1.6 HEPATITIS NECRÓTICA.

INICIO SUBITO: La enfermedad se desarrolla rápidamente, a menudo sin signos previos evidentes.

DEPRESION Y ANOREXIA: Los animales afectados muestran letargo, perdida de apetito y aislamiento del rebaño

SIGNOS NEUROLOGICOS: Pueden presentar tambaleos, presión de la cabeza contra objetos y convulsiones en etapas avanzadas

ICTERICIA: En casos que progresan mas lentamente, se puede observar coloración amarillenta de las mucosas



SIGNOS CLINICOS

1.7 TÉTANOS.

- *Rigidez muscular, el animal adopta una postura rígida con las patas extendidas
 - *Prolapso del tercer parpado
- *Se observa la obstrucción de la membrana nictitante, dando una apariencia vidriosa en los ojos
 - *Orejas erigidas, se mantienen rígidas y erectas
- *Fiebre y sudoración, debido a los esfuerzos musculares constantes



1.8 ALTERACIONES DIGESTIVAS Y METABÓLICAS.

- Diarrea.
- Estreñimiento.
- Dolor abdominal.
- Aumento de gases e hinchazón abdominal.
- Aumento de intolerancias y sensibilidades a los alimentos.
- Sensación de pesadez.
- Aumento o pérdida de peso.



1.9 HIPOCALCEMIA OVINA Y CAPRINA.

FIEBRE LEVE: Aumento moderado de la temperatura corporal en las etapas iniciales

ALTERACIONES NEUROLÓGICAS: Depresión tetánica y en casos graves, coma

DEBILIDAD MUSCULAR: Temblores, incoordinación y eventual postración del animal

TRASTORNOS CARDIACOS: Taquicardia, arritmias en etapas avanzadas de la enfermedad

SIGNOS CLINICOS

1.11 LENTIVIRUS.

RESPIRATORIOS:

Disnea progresiva Tos seca
Pérdida de peso

ARTICULARES

Artritis crónica Cojera
Inflamación articular

NEUROLÓGICOS:

Ataxia
Parálisis progresiva
Cambios de comportamiento



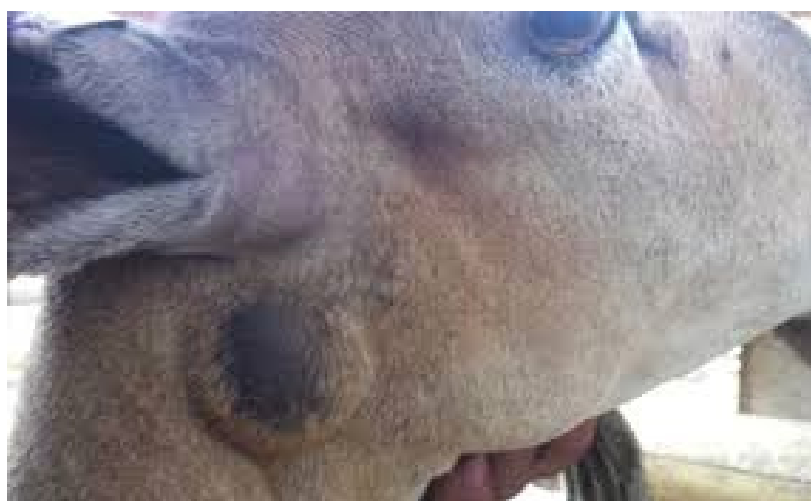
1.12 LINFADENITIS CASEOSA.

FORMA EXTERNA:

- *Abscesos visibles y palpables en ganglios linfáticos superficiales
- *Localizaciones comunes: región submandibular, preescapular y prefemoral
- *Abscesos firmes al tacto, que pueden romperse y drenar un pus espeso

FORMA INTERNA:

- *Signos inespecíficos como pérdida de peso y condición corporal
- *Posible dificultad respiratoria si hay afectación pulmonar
- *En casos avanzados, debilidad general y anemia



CONCLUSION: Es de suma importancia estar pendiente de los sx que presenta el px, ya que de esa manera visualizamos posibles enfermedades infecciosas y virales

BIBLIOGRAFIA:

<https://plataformaeducativauds.com.mx/assets/docs/libro/LMV/60fb35d3d6fb4fcd3e61cccb334553cd-LC-LMV505%20PATOLOGIA%20Y%20TECNICAS%20QUIRURGICAS%20DE%20OVINOS%20Y%20CAPRINOS..pdf>