



Nombre de alumno: Sayuri Azucena Salinas Aguilar

Nombre del profesor: José MAURICIO PADILLA GOMEZ

Nombre del trabajo: Super nota

Materia: Patología y Técnica Quirúrgicas de ovinos y caprinos

Grado: 5

Grupo: A

Comitán de Domínguez Chiapas a 25 de Enero de 2025



Los signos clínicos del edema maligno son:

- Fiebre alta
- Anorexia
- Lesiones locales
- Inflamación blanda
- Desprendimiento de la piel y tejidos
- Necrosis del músculo
- Acumulación de gas

Los signos clínicos pueden variar según el tipo de bacteria y la forma en que se contrae la infección.

Formas de contraer el edema maligno Por herida en la piel, Por inhalación, Por consumo de carne mal cocinada

Los signos clínicos del botulismo en ovinos y caprinos son:

- Parálisis muscular progresiva
- Dificultad para masticar y tragar
- Trastornos visuales
- Debilidad y falta de coordinación generalizadas
- Disfunción autónoma
- Sequedad de boca
- Párpados caídos
- Trastornos del habla

El botulismo es una intoxicación causada por la ingestión de la exotoxina preformada de *Clostridium botulinum*.

Para diagnosticar el botulismo en animales, se pueden realizar análisis de sangre, contenido ruminal, contenido intestinal e hígado de los animales afectados



Los signos clínicos del botulismo en ovinos y caprinos son:

- Parálisis muscular progresiva
- Dificultad para masticar y tragar
- Trastornos visuales
- Debilidad y falta de coordinación generalizadas
- Disfunción autónoma
- Sequedad de boca
- Párpados caídos
- Trastornos del habla

El botulismo es una intoxicación causada por la ingestión de la exotoxina preformada de *Clostridium botulinum*.

Para diagnosticar el botulismo en animales, se pueden realizar análisis de sangre, contenido ruminal, contenido intestinal e hígado de los animales afectados



Los signos clínicos de la enterotoxemia en ovinos y caprinos pueden incluir:

Diarrea, Fiebre, Convulsiones, Temblores, Dolor, Distensión abdominal, Pérdida de coordinación, Pérdida de apetito, Depresión, Muerte súbita.

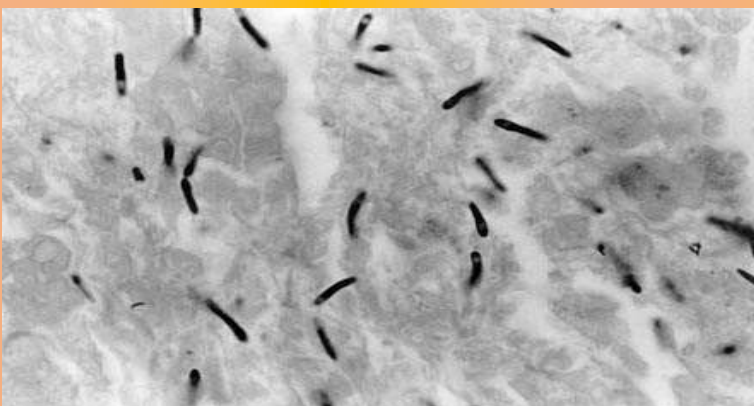
La enterotoxemia es una enfermedad que puede afectar a ovinos y caprinos, y es causada por clostridios. Los síntomas pueden variar dependiendo del tipo de enterotoxemia, la edad del animal y la gravedad de la enfermedad.



La hepatitis necrotica infecciosa (HIN) en ovinos y caprinos es una enfermedad toxi-infecciosa que se caracteriza por la muerte súbita de los animales. En ocasiones, no se presentan signos clínicos.

Signos clínicos

- Fiebre
- Ictericia
- Cólico
- Diarrea
- Letargo o abatimiento
- Hinchazón en la cadera o en el hombro
- Cojera aguda
- Rigidez localizada
- Espasmos musculares
- Orina de color rojo oscuro



Los signos clínicos del tétanos en ovinos y caprinos son Rigidez muscular localizada en los músculos maseteros, del cuello, de las extremidades traseras y en la zona de la herida

Espasmos musculares dolorosos y súbitos, especialmente en la espalda, el abdomen y las extremidades

Dificultad para tragar

Convulsiones

Dolor de cabeza

Fiebre y sudoración

Inquietud

Incoordinación

Marcha insegura

Ataxia

El tétanos es una enfermedad infecciosa causada por la bacteria *Clostridium tetani*. El periodo de incubación puede variar entre 1 y 21 días



Las alteraciones digestivas en ovinos y caprinos pueden manifestarse con diarrea, dolor abdominal, debilidad, pérdida de peso, entre otros síntomas



Los signos clínicos de la hipocalcemia en ovinos y caprinos incluyen:

Anorexia, Frotamiento facial, Gruñidos, Nerviosismo, Contracciones musculares, Marcha rígida, Tetania, Convulsiones

Los signos clínicos de los lentivirus en ovinos y caprinos incluyen:

- Neumonía intersticial progresiva
- Pérdida de peso
- Dificultad respiratoria
- Debilidad en las extremidades posteriores
- Temblores en los labios
- Inclinación de la cabeza
- Ataxia
- Falta de coordinación
- Temblores musculares
- Parálisis

Los lentivirus de pequeños rumiantes (LvPR) son un grupo de virus que causan lesiones inflamatorias en los órganos de los ovinos y caprinos. Entre ellos se encuentran el virus de la artritis encefalitis caprina (VAEC) y el virus del Maedi Visna (VMV).

La neumonía por lentivirus en ovejas es una enfermedad que se suele observar en ovejas maduras. La neumonía progresiva ovina (NPO) es una enfermedad viral de progresión lenta que afecta a ovejas adultas.

El Maedi-Visna es una enfermedad que puede causar neumonía bacteriana secundaria o anorexia. El Visna es una enfermedad que puede causar artritis progresiva o mastitis indurativa

Los signos clínicos de la linfadenitis caseosa en ovinos y caprinos son la formación de abscesos en los ganglios linfáticos y la pérdida de peso.



<https://www.cfsph.iastate.edu/Factsheets/es/botulism-es.pdf>

<https://www.msmanuals.com/es/professional/enfermedades-infecciosas/bacterias-anaerobias/botulismo>

https://www.planagropecuario.org.uy/publicaciones/revista/R135/R_135_48.pdf

https://www.cfsph.iastate.edu/FastFacts/spanish/S_botulismo.pdf

https://www.planagropecuario.org.uy/publicaciones/revista/R135/R_135_48.pdf

https://www.produccion-animal.com.ar/sanidad_intoxicaciones_metabolicas/infecciosas/comun_varias_especies/40-mancha.pdf

https://www.planagropecuario.org.uy/publicaciones/revista/R135/R_135_48.pdf

<https://www.ica.gov.co/noticias/ica-emite-diagnostico-por-mortalidad-caqueta#:~:text=El%20carb%C3%B3n%20sintom%C3%A1tico%20es%20una,repentina%20de%20los%20animales%20infectados.>

<https://www.mayoclinic.org/es/diseases-conditions/anthrax/symptoms-causes/syc-20356203>

https://repository.agrosavia.co/bitstream/handle/20.500.12324/37739/Ver_Documento_37739.pdf?sequence=1&isAllowed=y#:~:text=Se%20presentan%20los%20mismos%20s%C3%ADntomas,ceder%20al%20tratamiento%20con%20penicilinas.&text=El%20desarrollo%20de%20una%20enfermedad,un%20olor%20a%20mantequilla%20rancia.&text=Las%20lesiones%20pueden%20encontrarse%20en,animales%20existentes%20en%20la%20finca.&text=El%20tratamiento%20de%20los%20casos,veterinario%20pero%20frecuentemente%20es%20infructuoso.

https://www.msmanual.com/es/enfermedades-generalizadas/enfermedades-por-clostridios/edema-maligno-en-animales#:~:text=Hallazgos%20cl%C3%ADnicos%20del%20edema%20maligno%20en%20animales&text=Henry%20St%C3%A4mpfli,por%20C%20novyi%20C%20...&text=Imagen_Cortes%3%ADa%20del%20Dr.,muerte%20en%2024%2D48%20h.

https://www.health.ny.gov/es/diseases/communicable/anthrax/fact_sheet.htm

<https://www2.zoetis.co.cr/productos-y-soluciones/bovino/clostridiosis#:~:text=sobrealimentaci%C3%B3n%20C%20acidosis%20aguda.-,S%C3%ADntomas,Orina%20de%20color%20rojo%20oscuro.>

<https://www.msmanual.com/es/enfermedades-generalizadas/enfermedades-por-clostridios/enterotoxemias-en-animales#:~:text=Hallazgos%20cl%C3%ADnicos%20de%20la%20enterotoxemia,ocasionalmente%20en%20caballos%20j%C3%B3venes%20sobrealimentados.>

<https://www.msmanual.com/es/enfermedades-generalizadas/enfermedades-por-clostridios/enterotoxemias-en>

Conclusión

Estas enfermedades solo afectan a ovinos y caprinos, la mayoría de estas enfermedades les puede causar la muerte o solo se controla pero no tienen cura, son diversas en sus causas, síntomas y vías de transmisión, pero todas comparten la característica de ser potencialmente graves y, en algunos casos, mortales.