



**Mi Universidad**

*Hannia Valeria Santis Lopez*

*Super nota*

*Parcial 4*

*Patologías y técnicas quirúrgicas de pequeñas especies*

*Samantha Guillen Pohlenz*

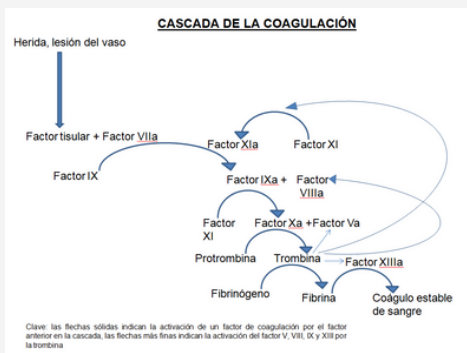
*Medicina Veterinaria y Zootecnia*

*Cuatrimestre 5*

# CASCADA DE COAGULACIÓN

## ¿QUÉ ES?

Es un proceso crucial que ocurre en nuestro cuerpo cuando sufrimos una hemorragia o una herida. Este mecanismo vital es responsable de detener el sangrado y permitir que el cuerpo comience a sanar.



## ORIGEN DE LOS FACTORES DE COAGULACIÓN

Los factores de coagulación son proteínas de la sangre que ayudan a formar coágulos, que se originan en el hígado, excepto el factor VIII.



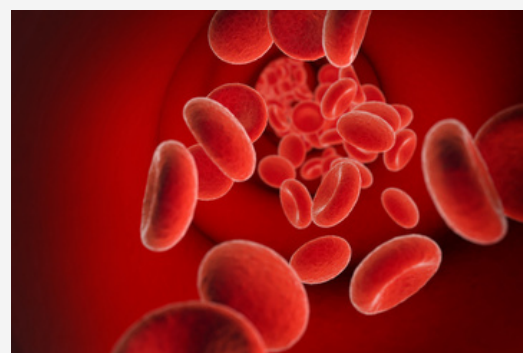
El factor VIII se sintetiza en las células sinusoidales del hígado y en las células endoteliales fuera del hígado.

## VÍAS DE LA CASCADA DE COAGULACIÓN

Se divide en tres vías: intrínseca, extrínseca y común.

La vía intrínseca y la vía extrínseca son las vías de iniciación de la cascada.

La vía común es donde confluyen las otras dos vías.



## GRUPO SANGUÍNEO DE UN PERRO

DEA-1.1., DEA-1.2., DEA-3, DEA-4, DEA-5, DEA-6, DEA-7, DEA-8

(las siglas DEA significan: Dog Erythrocyte Antigen)

El DEA 1 se considera el tipo sanguíneo más relevante clínicamente en perros.