



Hannia Valeria Santis Lopez

Súper nota

Parcial 4

Patologías y técnicas quirúrgicas en porcinos

Gonzalo Rodríguez Rodríguez

Medicina Veterinaria y Zootecnia

Cuatrimestre 5

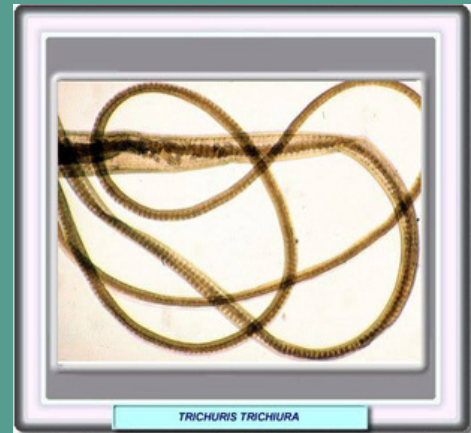
PARÁSITOS Y PRINCIPALES INTERVENCIONES QUIRÚRGICAS EN PORCINOS

TRICHOSTRONGILOSIS O GUSANO ESTOMACAL

Trastorno causado por la presencia y acción de parásitos del género *Trichostrongylus* que se alojan en el estómago de los cerdos y que causa gastritis hemorrágica con la consecuente mala digestión y retardo en el crecimiento

CICLO BIOLÓGICO

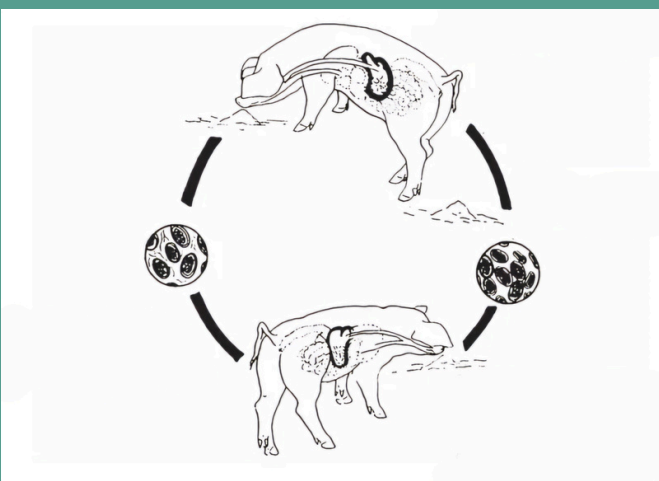
1. Animal infestado de gusanos, los cuales estando en el estómago, producen una inflamación catarral de la mucosa, con úlcera. Las hembras ponen huevos.



2. Los cuales salen al exterior con los excrementos. De los huevos nacerán larvas, que serán infestantes en un mes.

3. Serán de nuevo ingeridas y penetrarán hasta el estómago, en donde se fijarán por sus paredes hasta completar su desarrollo. Las hembras del gusano rojo, (10 mm) ponen de nuevo huevo

4. Los huevos saldrán al exterior y serán ingeridos otra vez, con lo que el ciclo se repite de manera directa



SIGNOS CLÍNICOS

Puede presentar desgano, apetito variable, enflaquecimiento progresivo por la deficiente digestión de proteínas, mucosas pálidas, y grados variables de diarreas que alternan con estreñimiento.



ASCARIASIS

Es una infestación causada por la presencia y acción de *Ascaris suum* principalmente en animales jóvenes. Las larvas durante su migración causan daño en el hígado y en los pulmones. Esta parasitosis se caracteriza por problemas digestivos, respiratorios y nerviosos así como retardo en el crecimiento

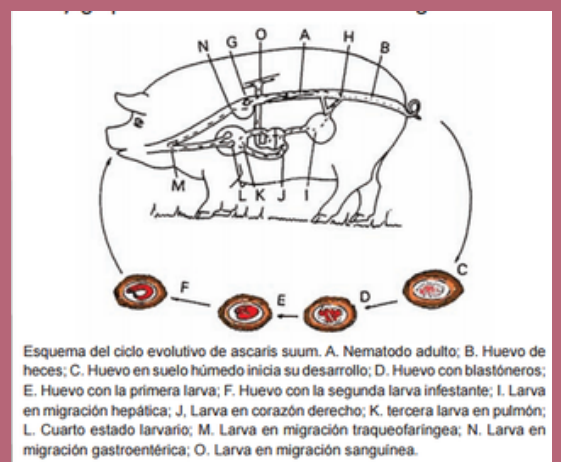


CICLO BIOLÓGICO

Tienen un ciclo de vida directo. Los huevos liberados por las hembras salen con las heces del hospedador y evolucionan en el medio hasta larva infectante (huevo con L2). Los huevos eclosionan en el intestino del cerdo y migran al hígado, donde tiene lugar la siguiente muda. Desde el hígado llegan, vía sanguínea, hasta el corazón y de ahí a los pulmones, desde donde realizan una migración traqueobronquial para finalmente ser deglutidas.

SÍNTOMAS

Si gran número de larvas afectan a los pulmones, los cerdos pueden presentar disnea, secreciones nasales y tos, además de mal estado general. Si en su migración las larvas se establecen en el cerebro los animales pueden mostrar convulsiones, incoordinación.



METASTRONGILOSI

Parasitosis causada por varias especies de *Metastrongylus* siendo el más común *M. apri* el cual se aloja en la tráquea y en los bronquios pulmonares causándoles distintos grados de irritación e inflamación



CICLO BIOLÓGICO

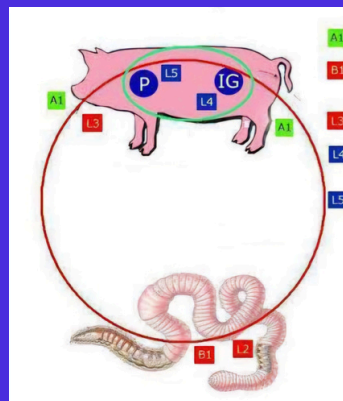
A1. Huevos: Expectorados y deglutidos y eliminados por las heces fecales

B1. Huevos: Ingeridos por lombricas de tierra

L3. Larva 3: El cerdo ingiere la Lombriz L3

L4. Larva 3: Esta atraviesa la pared intestinal y a travez de los ganglios Linfaticos Mesentericos y muda a L4

L5. Larva 4: En un periodo de 6 a 30 dias estas alcanzan los pulmones y mudan a Larva 5 donde se establecen en las vias aereas y faringeas



ESTRONGILOSI RENAL

Parasitosis causada por la presencia y acción de *Stephanurus dentatus* en los riñones, de la grasa alrededor de ellos, uréteres o en los tejidos cercanos



CICLO BIOLÓGICO

En estado adulto se encuentra en quistes en: La grasa perirrenal, en la pelvis renal y en las paredes de uréteres

Si la infestación es por vía oral las larvas llegan al hígado en 3 días y si es por vía cutánea entre 8 y 40

Las larvas migran por el hígado y páncreas durante 2 a 3 meses; algunas migran por el flujo sanguíneo



SIGNOS CLÍNICOS

Parálisis del crecimiento.

Pleuritis.

Peritonitis.

Daño renal



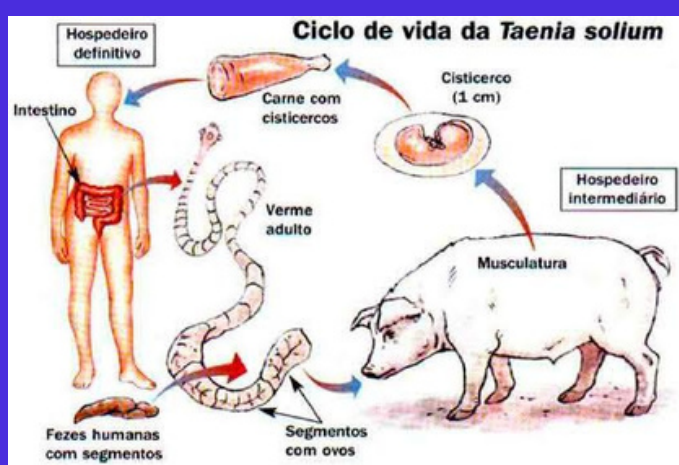
CISTECERCOSIS

Trastorno causado por la presencia y la acción de estados larvarios de la *Taenia solium*, localizados en el cerdo principalmente en la lengua, músculos maceteros, corazón músculos diafragmáticos y en otros tejidos



CICLO BIOLÓGICO

Se inicia cuando una persona ingiere huevos de la lombriz solitaria, *Taenia solium*. Los huevos eclosionan y se convierten en larvas que se adhieren al intestino delgado. Luego, las larvas migran a otros tejidos del cuerpo, donde se desarrollan los quistes o cisticercos.



SIGNOS CLÍNICOS

- Problemas al masticar.
- Problemas y lesiones en la lengua.
- Problemas al tragar.
- Tos.
- Dificultad para caminar.
- Diarreas.
- Parálisis.
- Incoordinación, temblores.
- Perdida de la visión

