



**Mi Universidad**

**CASO CLÍNICO**

**Nombre del Alumno: Georgina Yael Ruiz Molina**

**Medicina Veterinaria Y Zootecnia**

**Segundo Parcial**

**Nombre de la Materia: Bioquímica II**

**Nombre del profesor: Maldonado Velasco Aldrin De Jesús**

**Segundo Cuatrimestre**

# CASO CLÍNICO

## Potro con Síndrome de Inmunodeficiencia Severa Combinada (SCID)

### GENERALIDADES

El Síndrome de Inmunodeficiencia Severa Combinada (SCID) es una enfermedad genética autosómica recesiva que afecta a potros de raza Árabe y sus cruces. Se caracteriza por una falla en la replicación del ADN en linfocitos B y T, lo que resulta en una inmunosupresión grave.

### CAUSAS

- Mutación genética en el gen PRKDC, responsable de la reparación del ADN en células inmunitarias.
- Herencia autosómica recesiva, lo que significa que ambos padres deben ser portadores del gen defectuoso.

### SÍNTOMAS

- Potros parecen saludables al nacer pero comienzan a mostrar signos a las 2-3 semanas.
- Fiebre recurrente.
- Neumonía crónica o infecciones respiratorias severas.
- Diarrea persistente.
- Pérdida de peso y retraso en el crecimiento.
- Infecciones severas y recurrentes que no responden al tratamiento.

### ESTUDIOS DIAGNÓSTICOS

- Pruebas de laboratorio:
  1. Hemograma: Linfopenia severa (recuento bajo de linfocitos).
  2. Electroforesis de proteínas séricas: Hipogammaglobulinemia (deficiencia de inmunoglobulinas).
- Prueba genética:
  1. PCR para detectar la mutación en el gen PRKDC.
- Estudios de imagen:
  1. Radiografías de tórax: Infiltrados pulmonares por infecciones recurrentes.

### PRONÓSTICO

- Mortalidad del 100% antes de los 5 meses debido a infecciones oportunistas.
- No hay cura, y la mayoría de los potros mueren por neumonía severa o septicemia.

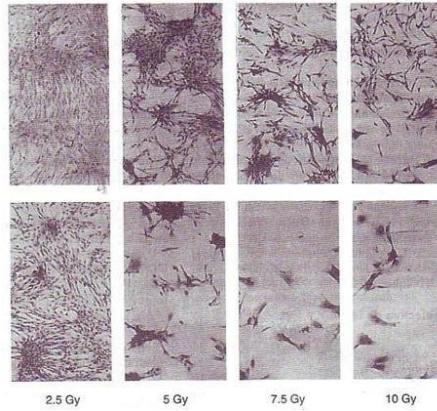
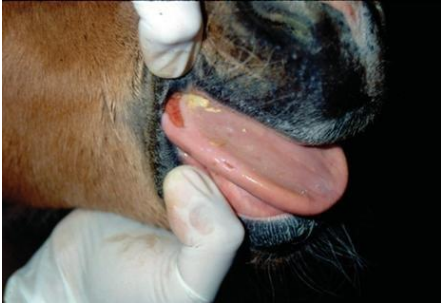
### TRATAMIENTO

- Cuidados paliativos: Antibióticos de amplio espectro, terapia de soporte.
- Transfusión de plasma hiperinmune para mejorar temporalmente la inmunidad.
- No hay tratamiento curativo.

### PREVENCIÓN

- Pruebas genéticas en los reproductores para evitar la cría de potros afectados.
- No cruzar dos portadores del gen PRKDC.

# Imágenes:



# Referencias:

1. **Tizard, I. R. (2019, 8 abril).** *Enfermedades por inmunodeficiencia en los caballos*. Manual de Veterinaria de MSD. <https://www.msdsvetmanual.com/es/propietarios-de-caballos/trastornos-inmunitarios-de-los-caballos/enfermedades-por-inmunodeficiencia-en-los-caballos>
2. **Fernandez, J. (2023, 10 enero).** *Inmunodeficiencia combinada grave (IDCG)*. Manual MSD Versión Para Profesionales. <https://www.msdsmanuals.com/es/professional/inmunolog%C3%ADa-y-trastornos-al%C3%A9rgicos/inmunodeficiencias/inmunodeficiencia-combinada-grave-idcg>
3. *Inmunodeficiencia combinada grave en caballos árabes* | PortalVeterinaria. (s. f.). [https://www.portalveterinaria.com/animales-de-compania/articulos/23567/inmunodeficiencia-combinada-grave-en-caballos-arabes.html#:~:text=La%20inmunodeficiencia%20combinada%20grave%20\(SCID,tanto%20T%20y%20B%20funcionales.](https://www.portalveterinaria.com/animales-de-compania/articulos/23567/inmunodeficiencia-combinada-grave-en-caballos-arabes.html#:~:text=La%20inmunodeficiencia%20combinada%20grave%20(SCID,tanto%20T%20y%20B%20funcionales.)