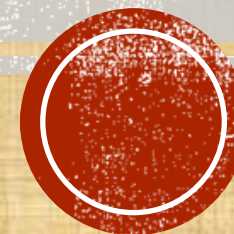




BOVINOS





FINALIDAD ZOOTECNICA

- OBJETIVO PRINCIPAL DE LA CRIA Y MANEJO DE GANADO BOVINO.
- 1 PRODUCCION DE CARNE
- 2 PRODUCCION DE LECHE
- 3 DOBLE PROPOSITO
- 4 TRABAJO
- 5 REPRODUCCION



CamScanner





CARACTERISTICAS FISICAS HEMBRA

CABEZA
PEQUEÑA Y
REFINADA

CUERNOS
ALGUNAS
TIENEN Y
OTRAS NO

CUERPO
COMPACTO Y
REFINADO

PELAJE MÁS
SUAVE Y
LUSTROSO

TAMAÑO Y
PESO
400-600 KG



UBRE FORMA DE
PERA CON TETILLAS
DE TAMAÑO
MODERADO Y BIEN
ESPACIADAS

EXTREMIDADES
FUERTES BIEN
FORMADAS PIES
PEQUEÑOS Y
COMPACTO



CARACTERISTICAS FISICAS MACHO





PRODUCCION

- 1 SISTEMA DE PRODUCCIÓN: CRÍA, CEBO, LECHE, DOBLE PROPOSITO
- NUTRICIÓN: TIPOS DE ALIMENTACIÓN, SUPLEMENTOS
- MANEJO: PASTIZALES, GRANJAS, Y SALUD
- SALUD: ENFERMEDADES COMUNES, PREVENCIÓN, Y ENFERMEDADES
- REPRODUCCIÓN: MANEJO REPRODUCCTIVO, FERTILIDAD, GESTACION.





REPRODUCCION



CICLO ESTRAL

ESTRAL:
APROXIMADA
MENTE 21
DIAS

CELOS

RECEPTIVIDA
D SEXUAL
DISPUESTA A
ACEPTAR EL
MACHO

OVULACION

12 HORAS
DESPUES DEL
PICO DE
CELOS



COMPORTAMIENTO



SOCIAL

JERAQUIA
COMUNICACION

REPRODUCTIVO

CELOS
SELECCIÓN DE
PAREJA
PARENTAL

DESCANSO

DORMIR
RELAJACIÓN

EXPLORACIÓN

INVESTIGACION
APRENDIZAJE



CamScanner



RAZA ANGUS

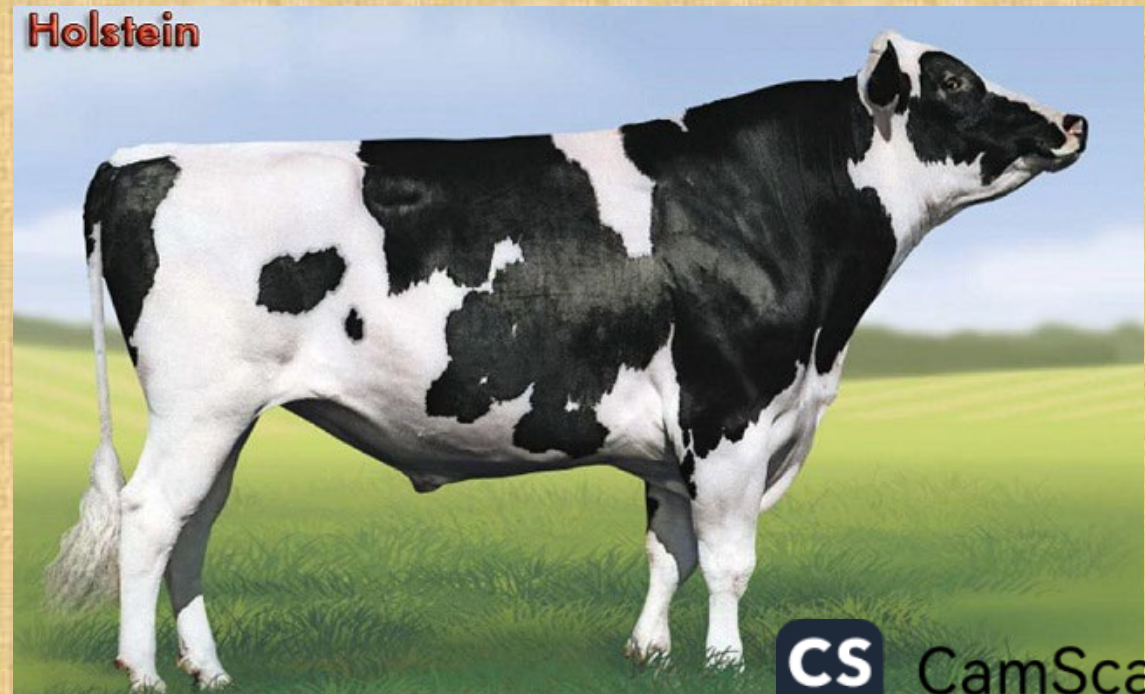
- PESO: 450-600 KG M 350-500 KG H
- PELAGE: NEGRO BRILLANTE Y DENSO
- MUSCULOSO, COMPACTO, Y PROFUNDO
- CARNE DE ALTA CALIDAD, CON GRAN CONTENIDO DE MARBLING
(grasa intramuscular)
- VENTAJAS: ALTA DE CALIDAD DE LA CARNE, BUENA FERTILIDA Y LONGEVIDAD





RAZA HOLSTEIN

- PESO: 600-800 KG(MACHOS) 450-650(HEMBRA)
- PELAJE: NEGRO Y BLANCO, CON MANCHAS
- GRANDE, MUSCULOSO
- LECHE DE ALTA CALIDA
10 LTS POR LACTANCIA
- VENTAJAS: ALTA PRODUCCION DE
LECHE, BUENA FERTILIDAD





RAZA SIMMENTAL

- PESO: 600-900 KG (MACHO) 450-700 (HEMBRA)
- PELAJE: ROJO Y BLANCO, CON MANCHAS
- GRANDE, MUSCULOSO
- CARNE DE ALTA CALIDAD
- VENTAJAS: BUEN CRECIMIENTO Y
- CONVERSIÓN ALIMENTARIA





RAZA CHAROLAIS

- PESO: 500-700 KG M 400-600 H
- PELAJE: BLANCO O CREMA, CON O SIN MANCHAS
- MUSCULOSO, PROFUNDO DE BUEN TAMAÑO
- CARNE DE ALTA CALIDA , CON BUEN CRECIMIENTO Y CONVERSION ALIMENTARIA





RAZA JERSEY

- PESO: 400-600 KG M , 300-500 KG H
- PELAJE: MARRON CLARO
- MUSCULOSO, DE BUEN TAMAÑO
- FACIL MANEJO
- ALTA PRODUCCION DE LECHE
6000 KG/AÑO GRASA EN LECHE
5.6%

