

MEDICINA VETERINARIA Y ZOOTECNIA

PROYECCIÓN PROFESIONAL

SUPER NOTA. TEMAS DE LA UNIDAD I

LIC. VICTOR ANTONIO GONZALEZ SALAS

CHRISTIAN VALERIA FIGUEROA VICTORIA

22 de Enero de 2024

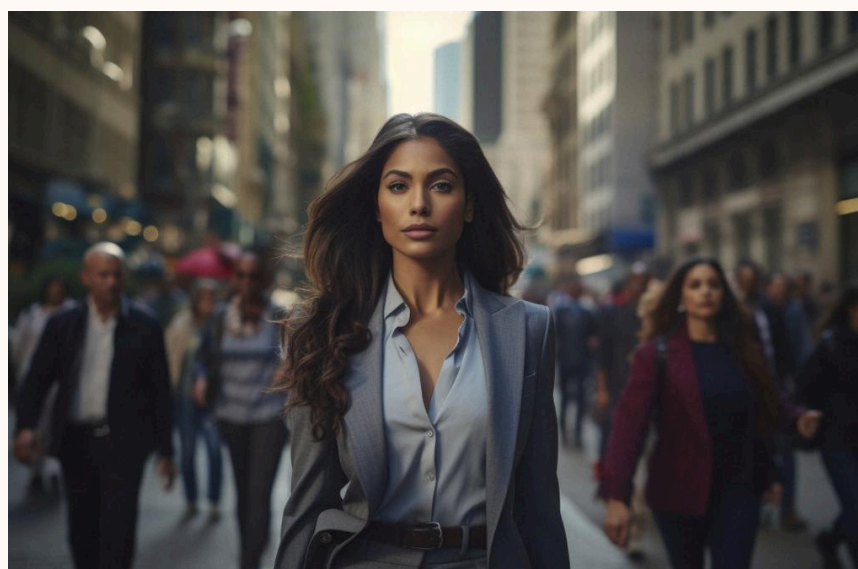
IMAGEN

es la forma en que una persona se presenta ante los demás, es decir, la impresión que da. Es el conjunto de características físicas, actitudes y atributos que proyecta

IMAGEN PERSONAL

TIPOS DE IMAGEN

PROFESIONAL



La imagen personal es una carta de presentación que expresa la manera de cómo cada persona pretende comunicarse y lo que transmite con su presencia.

Cuando hablamos de imagen personal nos referimos a un tema muy amplio que abarca desde los rasgos físicos y forma de vestir hasta la postura y movimientos al sentarse, caminar, saludar, tono de voz, mirada, risa, sonrisa, higiene, cortesía, educación, entre otros.

Aunque no seamos concientes, todos proyectamos nuestra personalidad a través de la imagen que ofrecemos al exterior.

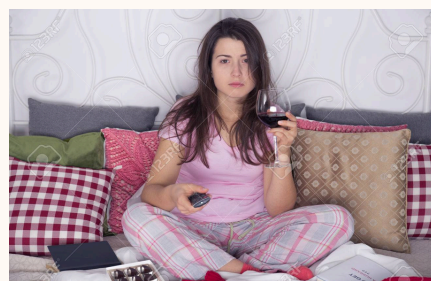
¿qué tipos de imagen hay?

PUBLICA

PRIVADA



La imagen pública se construye a partir de la marca personal, que es la combinación de habilidades, experiencias y personalidad que una persona quiere mostrar.



es la imagen que una persona tiene de sí misma en su vida personal, fuera del ámbito profesional. es aquella que se tiene en la intimidad de la casa.

¿Qué elementos componen la imagen?

Imagen Física o Corporal: Corresponde a todo lo relacionado con la apariencia, la presentación personal, con lo externo.

Imagen interna: Es todo lo relacionado con el ser interior. Es un viaje a lo interno de sí mismo, tener claro sus objetivos, saber cómo se ve, cómo cree que lo ven los demás.

Imagen verbal: Cada detalle es importante a la hora de proyectar una buena imagen. Saber enviar correctamente un mensaje sin errores de ortografía, tener una buena redacción

Imagen no verbal. Se debe tener especial cuidado con los gestos, la mirada, la expresión facial, y el tono de voz.

Imagen profesional

la práctica de la imagen pública tiene una aplicación muy concreta que beneficia a cualquier persona inserta (o que va a estarlo pronto) en el ámbito profesional.

La construcción y manejo de una determinada percepción que ciertas personas, públicos o audiencias tendrán sobre una identidad personal específica

se proyecta a través de cinco factores: identidad-profesional, actitud, comportamiento, discurso y vestimenta.



Al analizar estos cinco factores de la definición, vemos que tres son visuales (actitud, comportamiento y vestimenta), uno es oral (discurso, el cual también puede ser visual, a través de la escritura) y el último (la identidad-profesional)

Imagen ideal vs. Imagen proyectada.

La imagen ideal no es más que una proyección de lo que quieres ser y aún no has logrado. Por lo que está relacionada con tus deseos y con cómo crees que deberías ser.

es la percepción que se tiene de ella, la cual se transmite a través de su apariencia, comportamiento, actitud y comunicación.

Hay que darle valor a tu Imagen proyectada y permite que sus cualidades e imperfecciones se expresen.

PERCEPCION

La imagen que usted represente, debe ser percibida en lo posible, como positiva asertiva, eficaz y coherente.

PROYECCION

Es la consecuencia de una percepción de algo que “decimos, hacemos o traemos puesto”. Permanentemente se está proyectando algo con la imagen: por ejemplo confianza, credibilidad, profesionalismo, o por el contrario, descuido, desorden, abandono.

BIBLIOGRAFIA

ANTOLOGÍA UDS

<https://plataformaeducativauds.com.mx/libro.php?idLibro=173756484733>

