

LA INTERNET

Yenifer Liliana Salgado Barajas

Historia

- “El internet” o “la internet” son correctas.
- Se utiliza para hacer referencia a una red de computadoras interconectadas entre sí, con tal de transferir información (nivel mundial).



LUGAR DE DONDE PROVIENE

- La palabra internet proviene del inglés y significa “red interconectada”, y se usaría el femenino “la internet” porque nos estaríamos refiriendo a la red.

VINCULO

- Un objeto vinculado es un puntero que señala la posición que ocupan los datos en un archivo de origen; cuando se introduce un cambio en el archivo estos reflejan dicho cambio en las notas.

NAVEGADORES

- También conocidos como exploradores de internet, es un programa que permite ver la información que contiene una pagina web. El navegador interpreta el código html en el que esta escrita la pagina web y lo presenta en pantalla, permitiendo al usuario interactuar con su contenido y navegador.

BUSCADORES

- Son un programa o software especializado para realizar búsquedas en internet.
- También se les conoce como motores de búsqueda.
- Programas para buscar páginas web.

TIPOS

NAVEGADORES

- Google Chrome
- Mozilla Firefox
- Safari
- Microsoft Edge
- Opera
- Brave
- Vivaldi
- DuckDuckGo

BUSCADORES

- Yahoo!
- Bing
- Ask
- DuckDuckGo
- Startpage
- Yandex
- Baidu
- Gibiru

CODIGO html

- El Lenguaje de Marcado de Hipertexto (html) es el código que se utiliza para estructurar y desplegar una página web y sus contenidos. Por ejemplo, sus contenidos podrían ser párrafos, una lista con viñetas, o imágenes y tablas de datos.



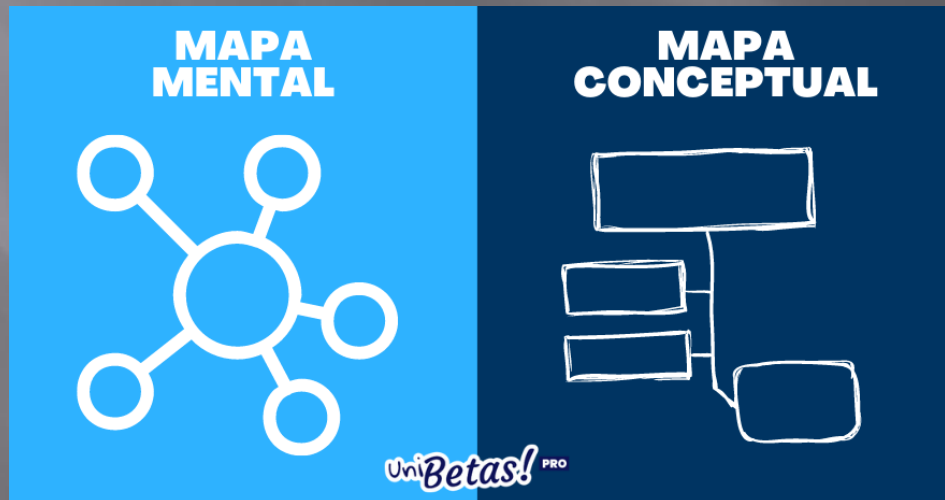
REDES SOCIALES



- La tendencia a utilizar redes sociales se enfoca en la educación y es de las mas usadas, se encuentran Facebook, X, YouTube, TikTok e Instagram.

MAPAS CONCEPTUALES Y MENTALES

- Herramienta gráfica que organiza ideas y conceptos de forma jerárquica.
- Un mapa mental es una representación gráfica de ideas, conceptos, tareas u otros elementos relacionados entre sí.



PRESENTACIONES



Son utilizadas para la enseñanza, se usan para la web 2.0 y entre ellas se encuentra Prezi, Slide share, Scribd y Canva.

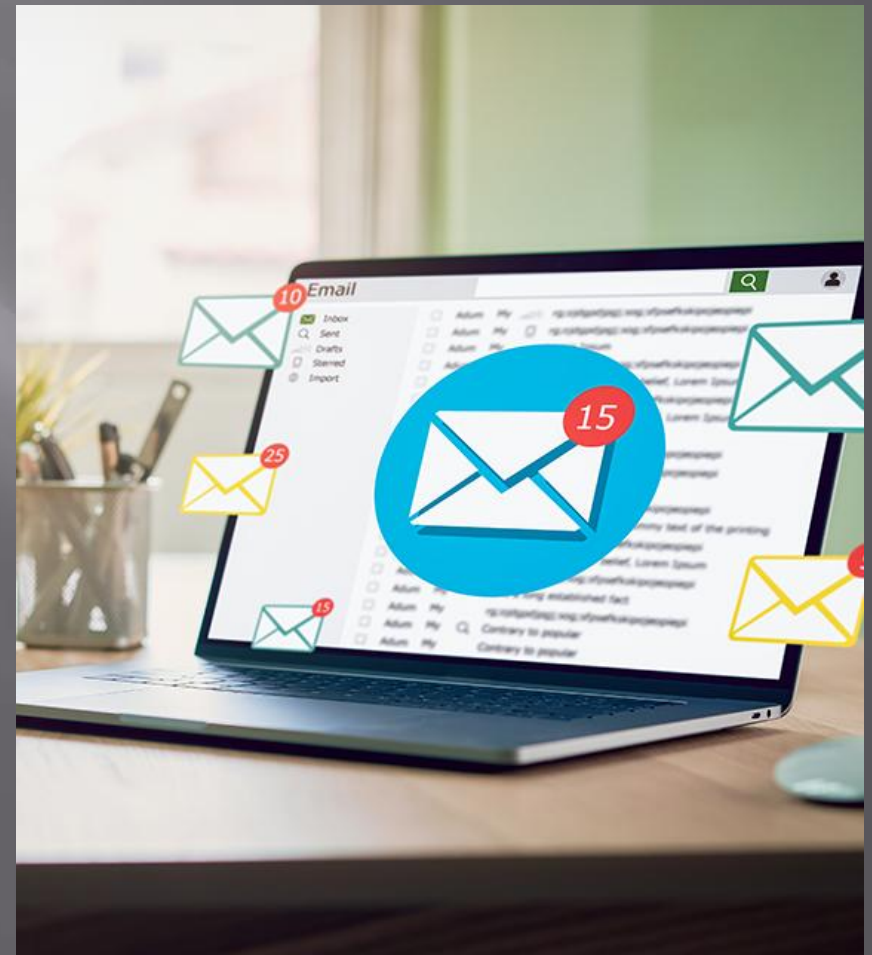
BLOG

- Es un sitio web de actualización constante, donde se producen publicaciones de forma cronológica de textos o artículos de uno o varios autores.



CORREO ELECTRÓNICO

- El correo electrónico, también conocido como email que significa electronic mail; es un servicio de red que permite mandar y recibir mensajes con múltiples destinatarios o receptores, situados en cualquier parte de mundo.



TIPOS DE CORREO E.

- Gmail. Creado por Paul Buchheit, fue anunciado al público el 1 de abril de 2004.
- Hotmail. Creado por Bhatia y Jack Smith el 4 de julio de 1996.
- Outlook. Microsoft lo creó y lo incluyó en el paquete de Microsoft Office en 1997.
- Yahoo Mail. Fue creado por Yahoo! En 1997.
- Proton Mail. Creado en 2014 por un grupo de científicos del CERN.



- La única condición del usuario es que disponga de una dirección de correo electrónico, la cual se reconoce de la siguiente manera; por ejemplo, mariana@ciberlik.com.br. Mariana es identificador o nombre del usuario, el signo @ separa el usuario del resto de la dirección mientras ciberlik identifica al proveedor o empresa que ofrece el servicio y el .com

DOMINIOS EN INTERNET

- Es el nombre único e irrepetible que se le da a un sitio en Internet para que las marcas (propietarias de dichas páginas) sean identificadas de forma cómoda y sencilla por los usuarios y sus clientes.
- ✓ .com: Dominios genéricos para empresas y organizaciones
- ✓ .net: Dominios genéricos para redes
- ✓ .org: Dominios genéricos para organizaciones sin ánimo de lucro
- ✓ .es: Dominios de nivel superior con código de país para España
- ✓ .info: Dominios para sitio de negocios

TRANSFERENCIA DE ARCHIVOS

- Es el proceso de mover o copiar un archivo de un dispositivo a otro a través de una red o conexión a internet.

EJEMPLOS:

- ✓ Almacenamiento en la nube
- ✓ Almacenamiento extraíble, como un disco duro externo o una unidad USB flash
- ✓ Adjuntos de correo electrónico